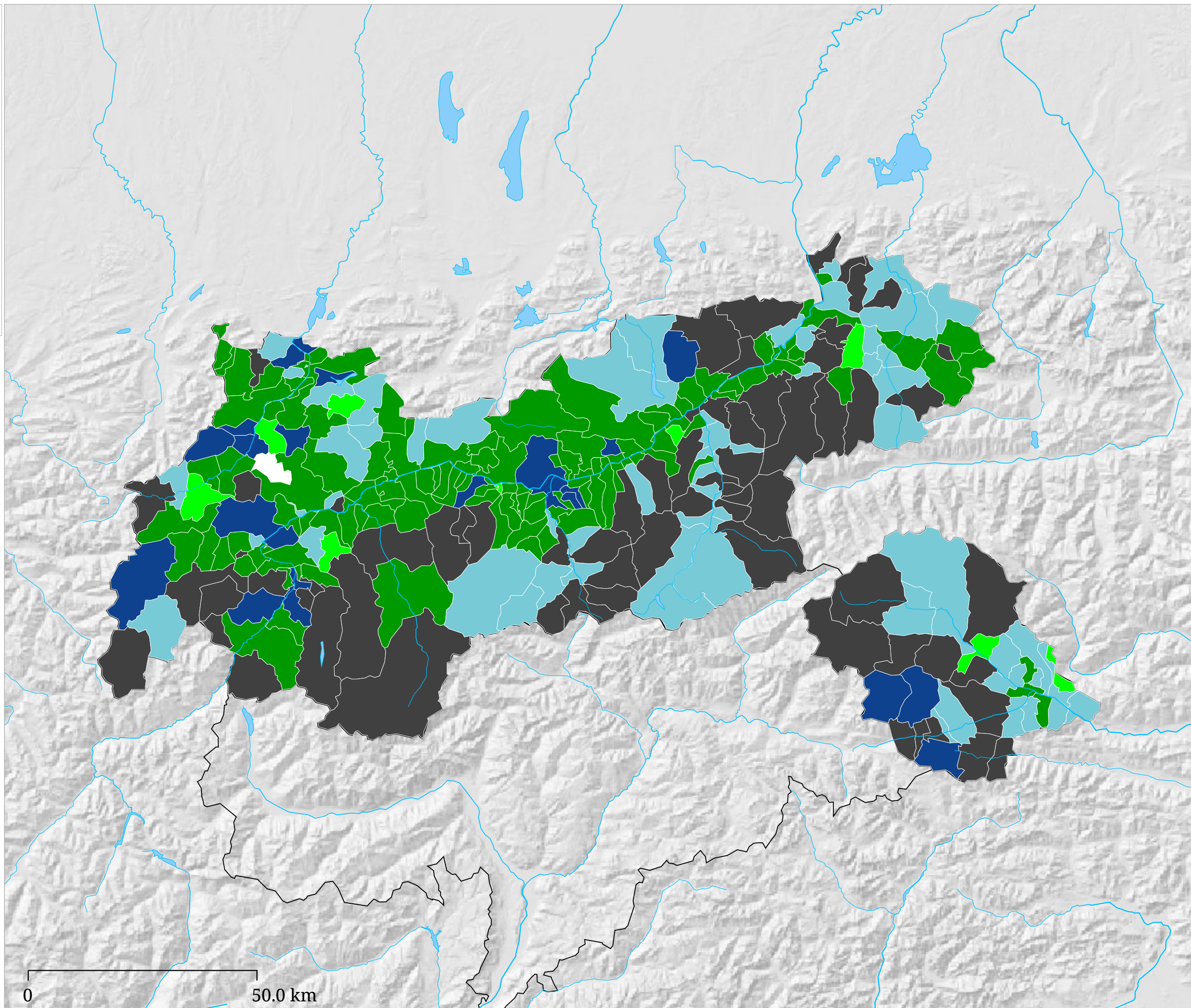
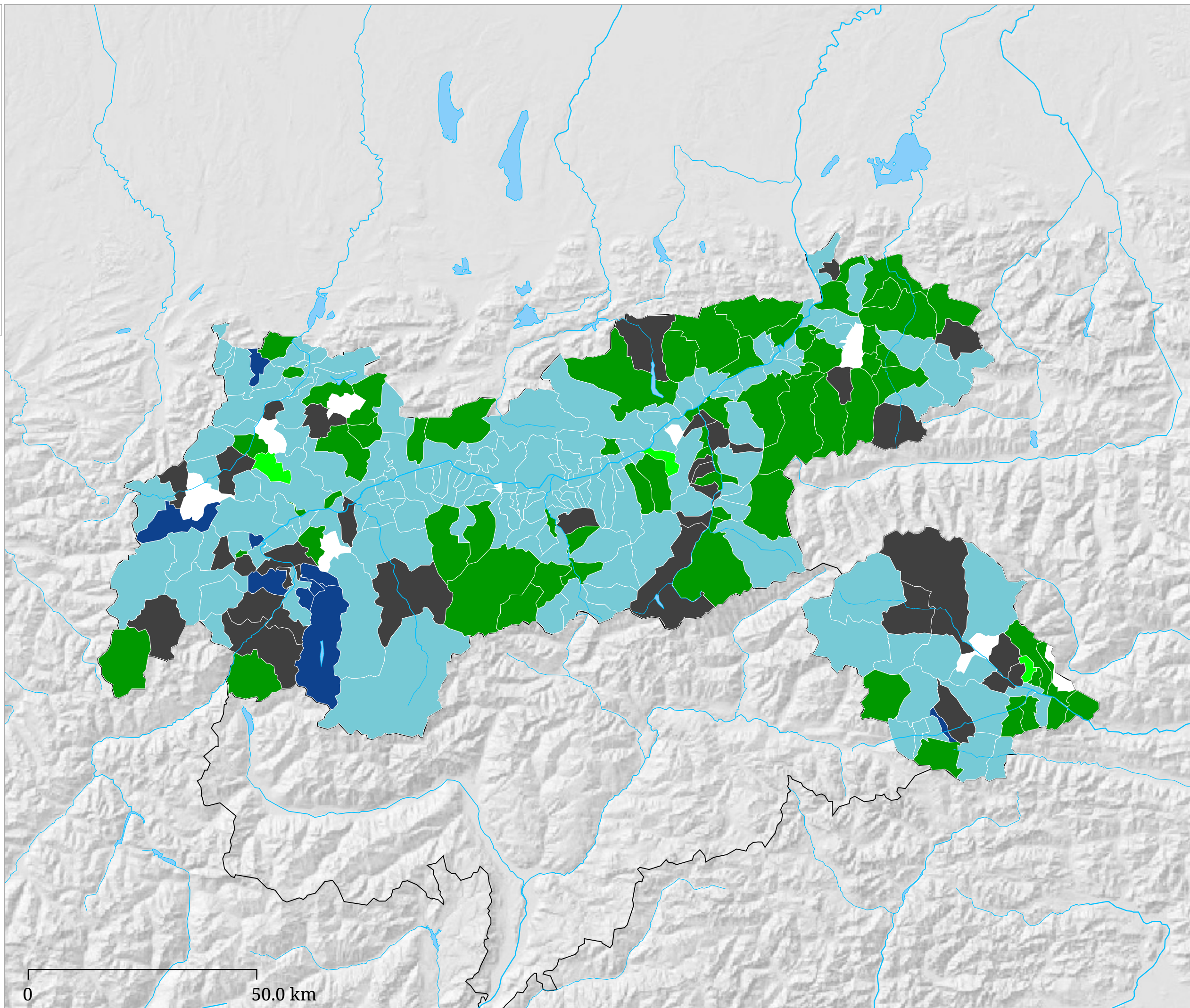


Die Karte zeigt die Kandidatin, den Kandidaten auf Platz 1 im ersten Wahlgang der Bundespräsidentenwahl 2016

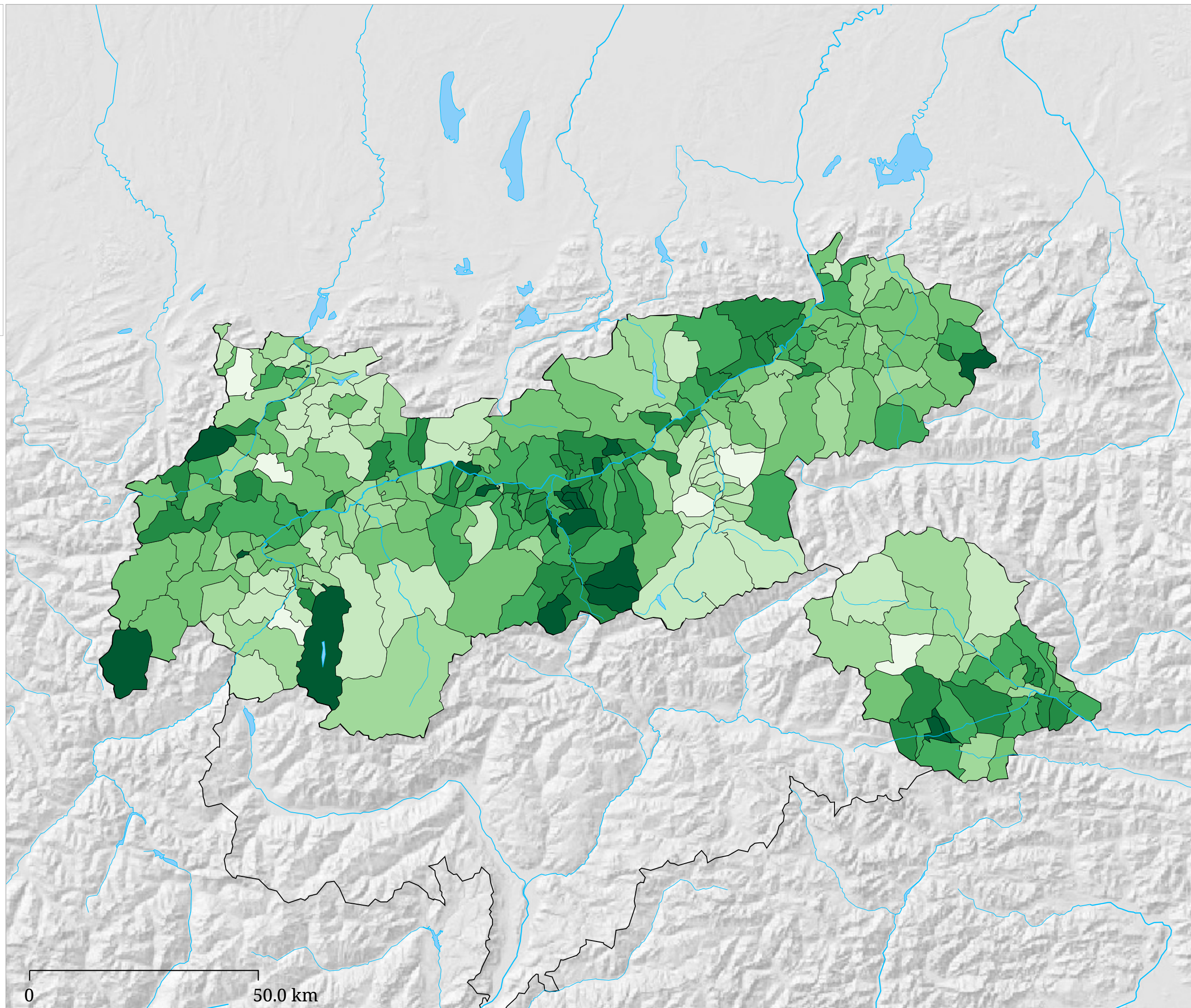
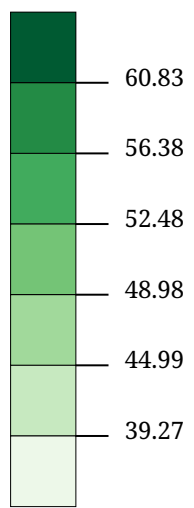


Die Karte zeigt die Kandidatin, den Kandidaten auf Platz 2 im ersten Wahlgang der Bundespräsidentenwahl 2016



Die Karte zeigt die Kandidatin, den Kandidaten auf Platz 3 im ersten Wahlgang der Bundespräsidentenwahl 2016

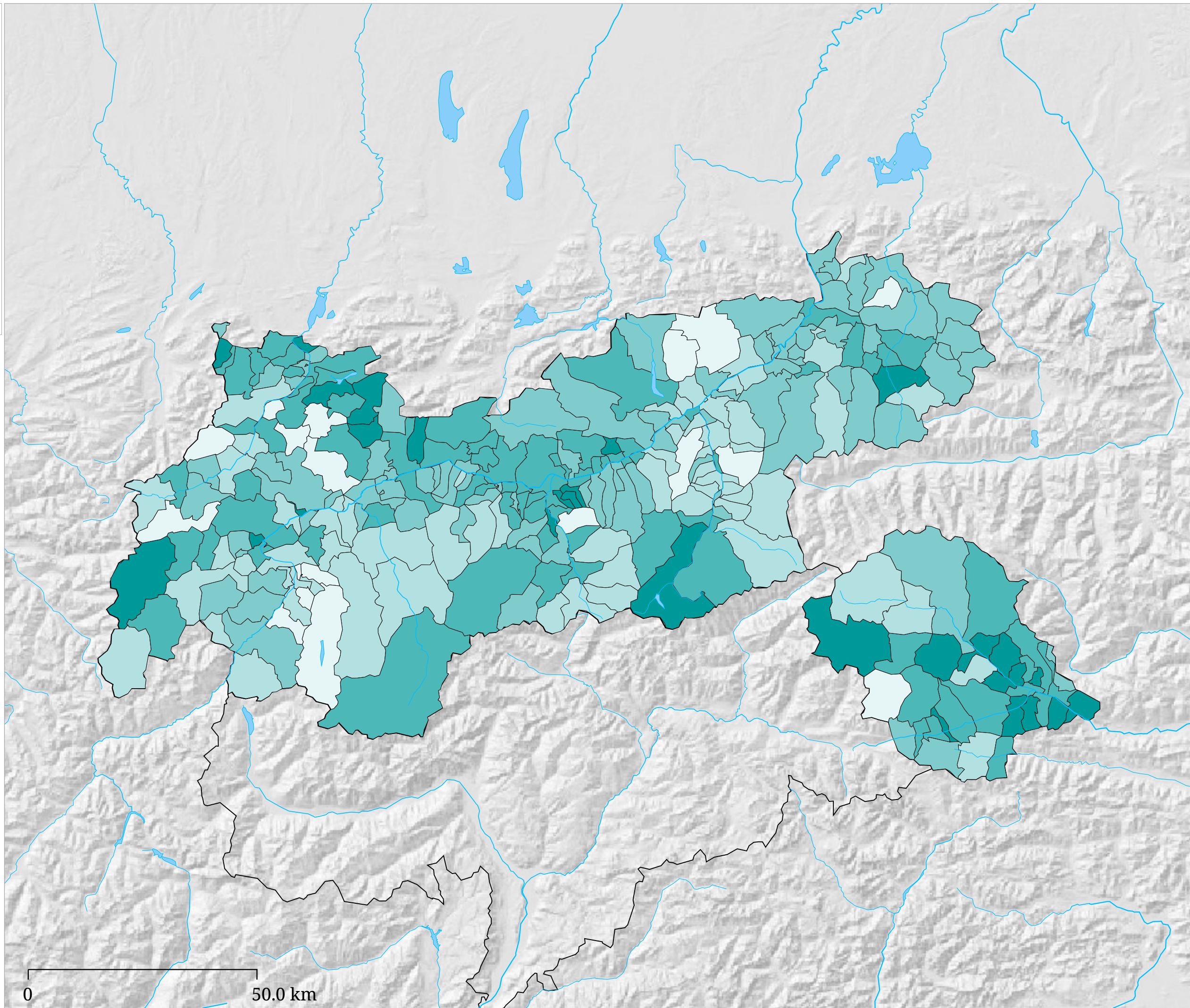
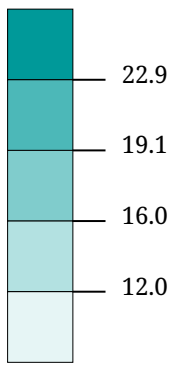
Wahlbeteiligung (%)



Die Karte zeigt die Wahlbeteiligung im ersten Wahlgang der Bundespräsidentenwahl 2016

Kartenset »Bundespräsidentenwahl 2016 (1. Wahlgang)« Stimmenanteil Dr. Irmgard Griss (%)

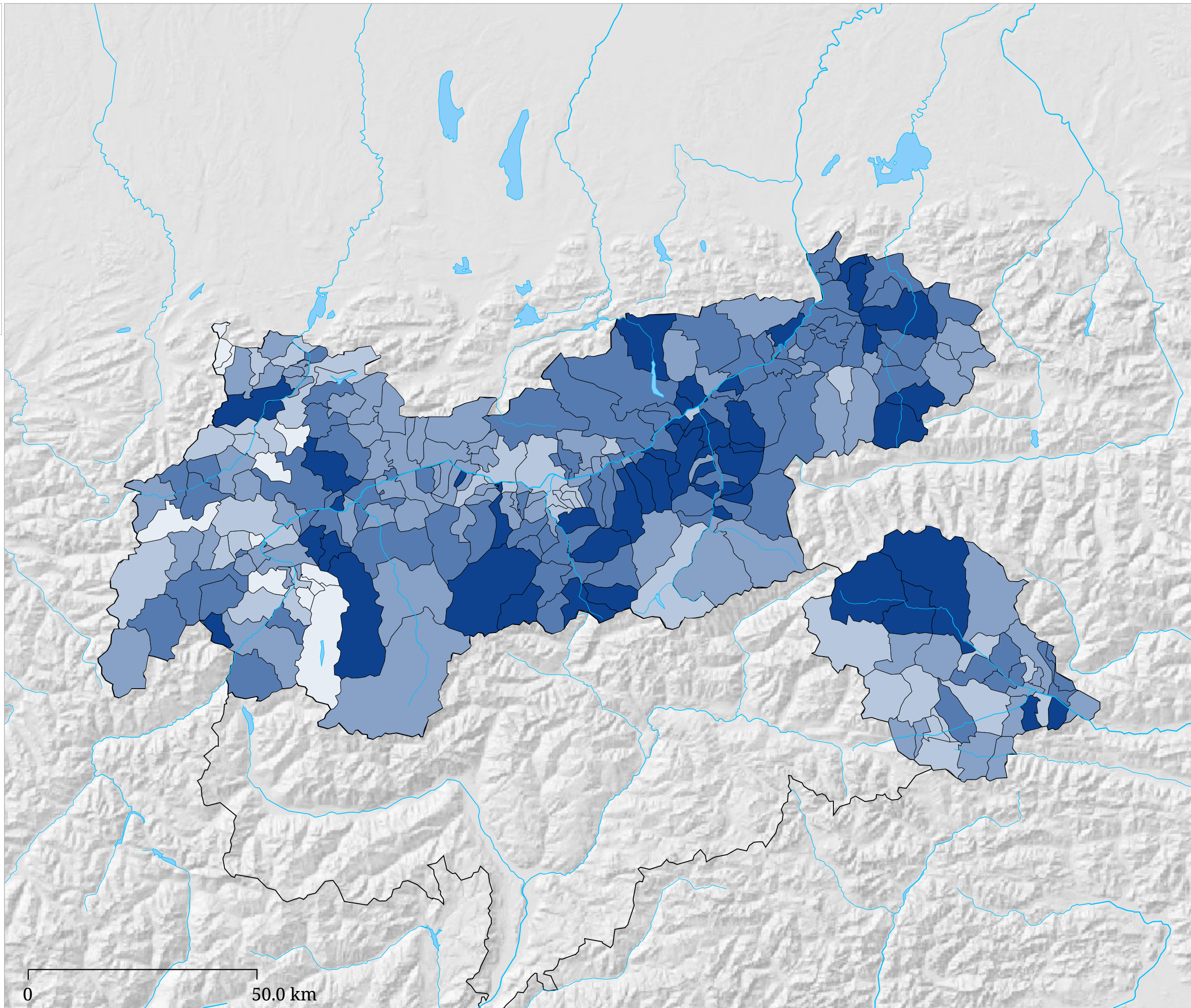
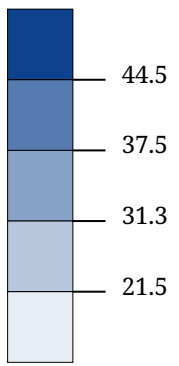
Stimmenanteil Dr. Irmgard
Griss (%)



Die Karte zeigt die für Dr. Irmgard Griss im ersten Wahlgang der Bundespräsidentenwahl 2016 abgegebenen Stimmen in Prozent aller gültigen Stimmen

Kartenset »Bundespräsidentenwahl 2016 (1. Wahlgang)« Stimmenanteil Ing. Norbert Hofer (%)

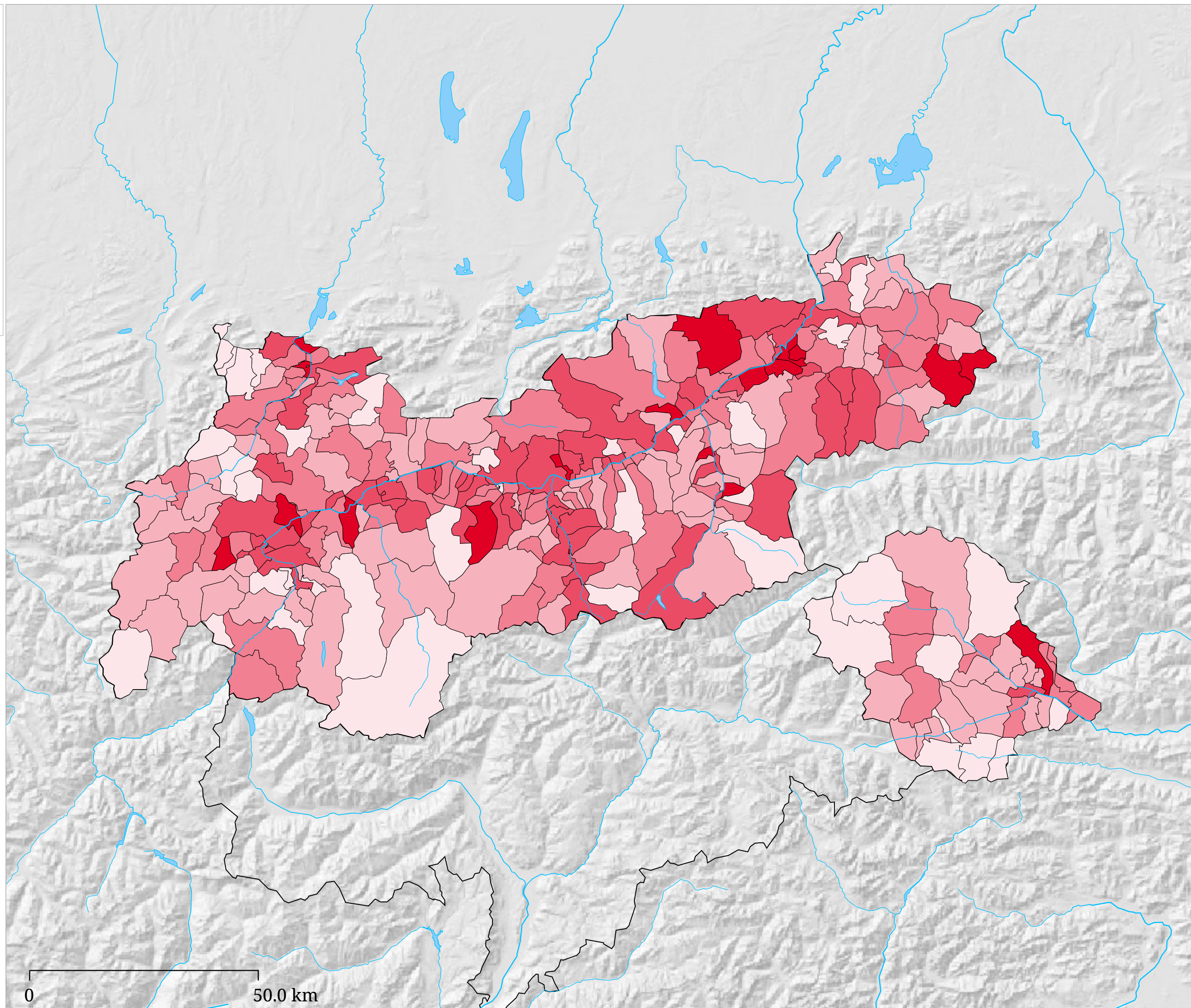
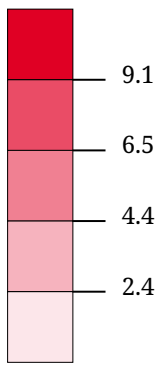
Stimmenanteil Ing. Norbert Hofer (%)



Die Karte zeigt die für Ing. Norbert Hofer im ersten Wahlgang der Bundespräsidentenwahl 2016 abgegebenen Stimmen in Prozent aller gültigen Stimmen

Kartenset »Bundespräsidentenwahl 2016 (1. Wahlgang)« Stimmenanteil Rudolf Hundstorfer (%)

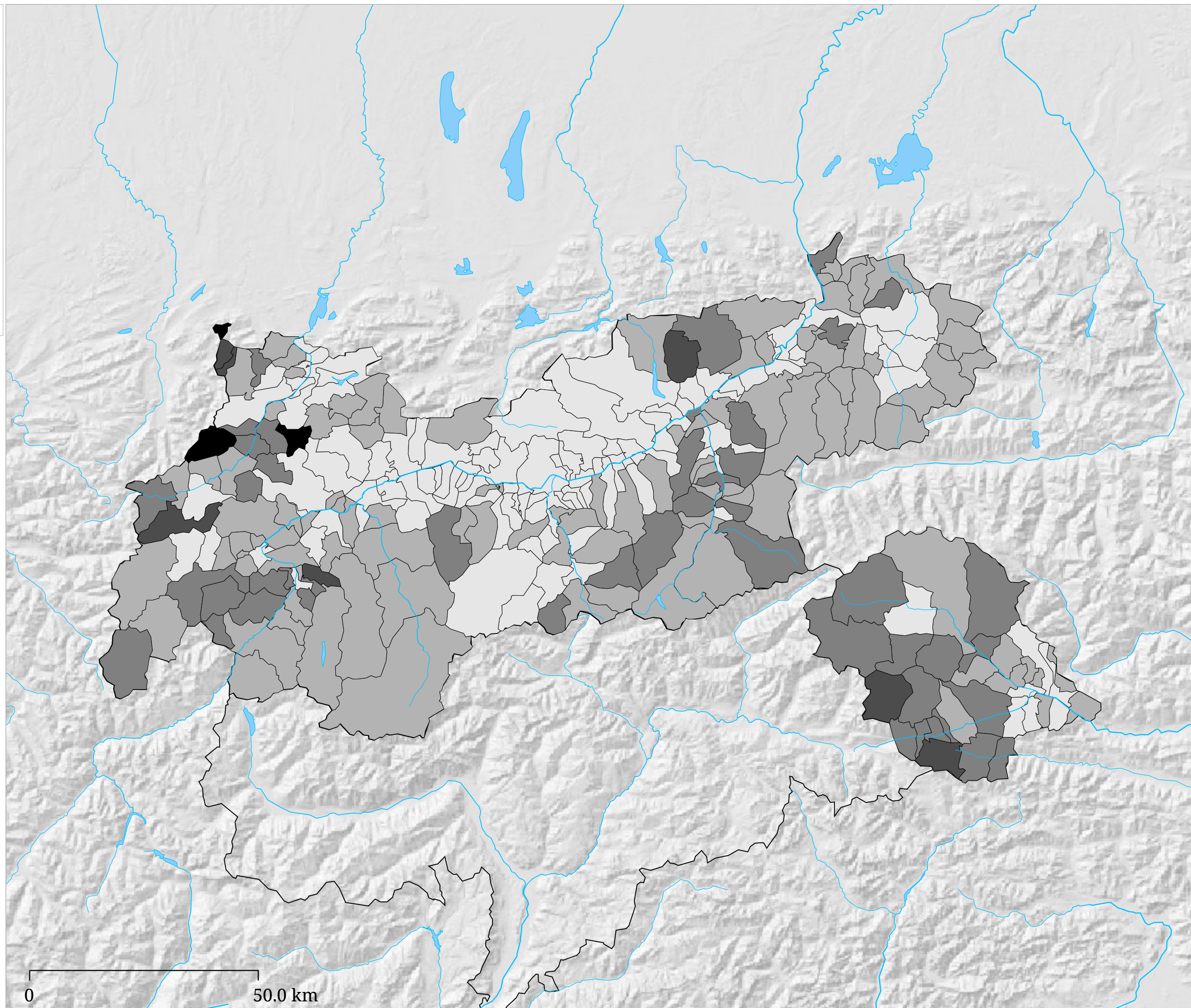
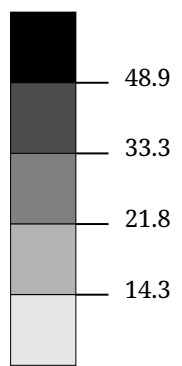
Stimmenanteil Rudolf
Hundstorfer (%)



Die Karte zeigt die für Rudolf Hundstorfer im ersten Wahlgang der Bundespräsidentenwahl 2016 abgegebenen Stimmen in Prozent aller gültigen Stimmen

Kartenset »Bundespräsidentenwahl 2016 (1. Wahlgang)« Stimmenanteil Dr. Andreas Khol (%)

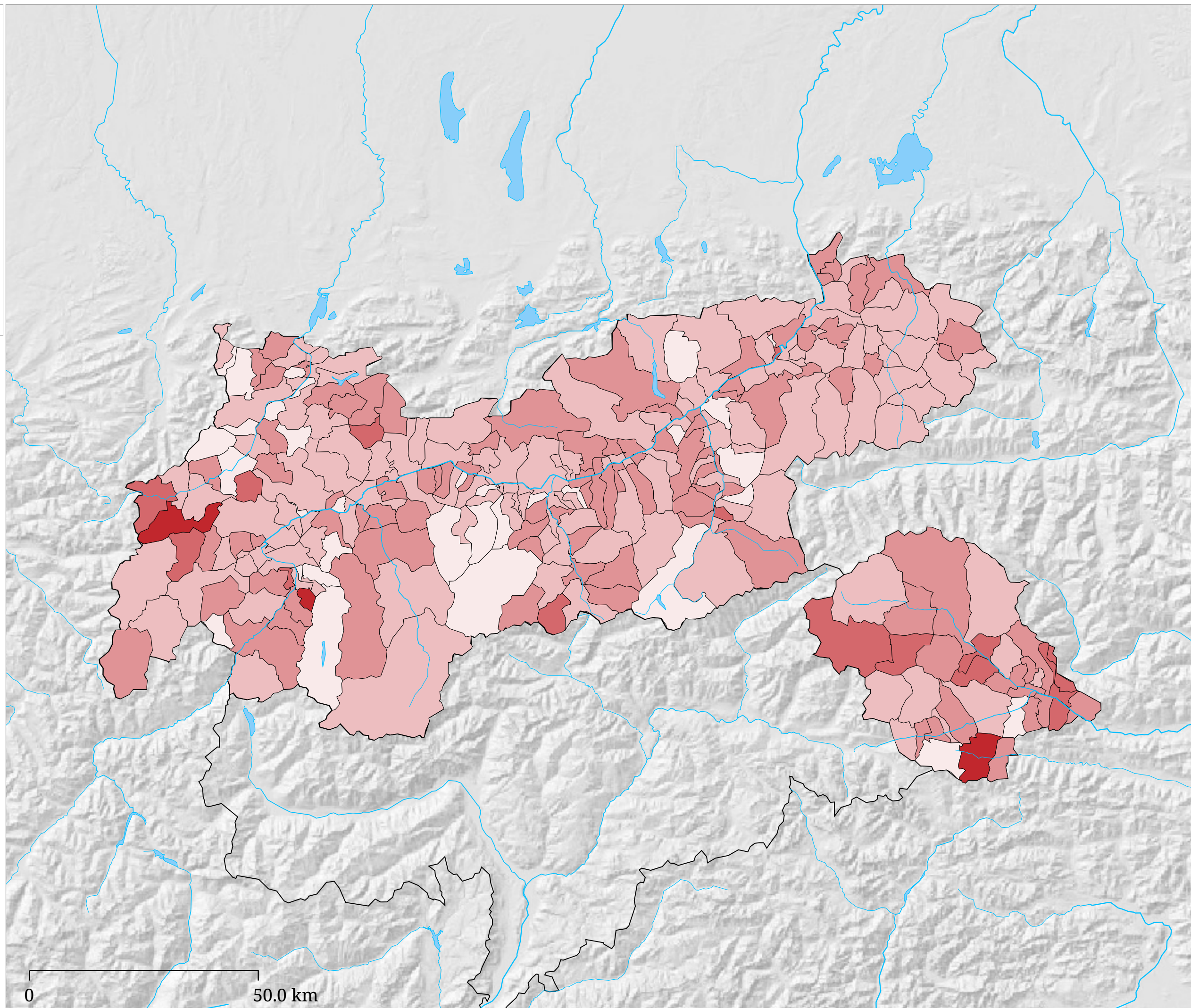
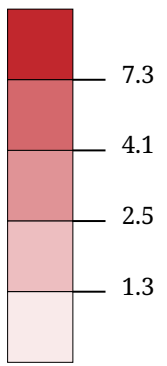
Stimmenanteil Dr. Andreas Khol
(%)



Die Karte zeigt die für Dr. Andreas Khol im ersten Wahlgang der Bundespräsidentenwahl 2016 abgegebenen Stimmen in Prozent aller gültigen Stimmen

Kartenset »Bundespräsidentenwahl 2016 (1. Wahlgang)« Stimmenanteil Ing. Richard Lugner (%)

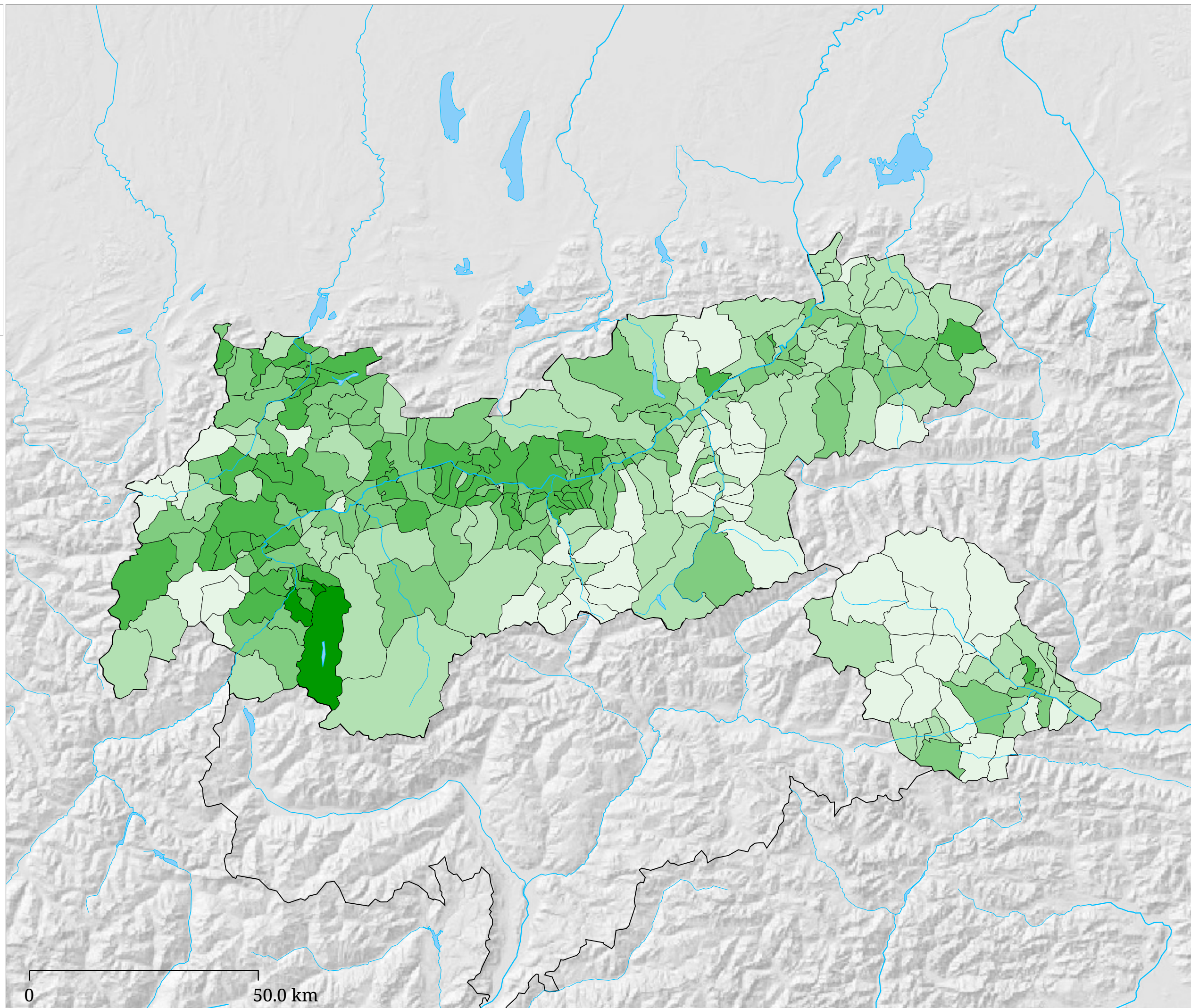
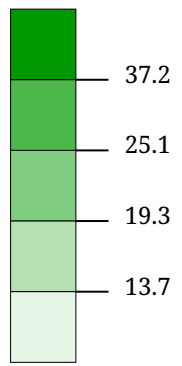
Stimmenanteil Ing. Richard
Lugner (%)



Die Karte zeigt die für Ing. Richard Lugner im ersten Wahlgang der Bundespräsidentenwahl 2016 abgegebenen Stimmen in Prozent aller gültigen Stimmen

Kartenset »Bundespräsidentenwahl 2016 (1. Wahlgang)« Stimmenanteil Dr. Alexander Van der Bellen (%)

Stimmenanteil Dr. Alexander
Van der Bellen (%)



Die Karte zeigt die für Dr. Alexander Van der Bellen im ersten Wahlgang der Bundespräsidentenwahl 2016 abgegebenen Stimmen in Prozent aller gültigen Stimmen