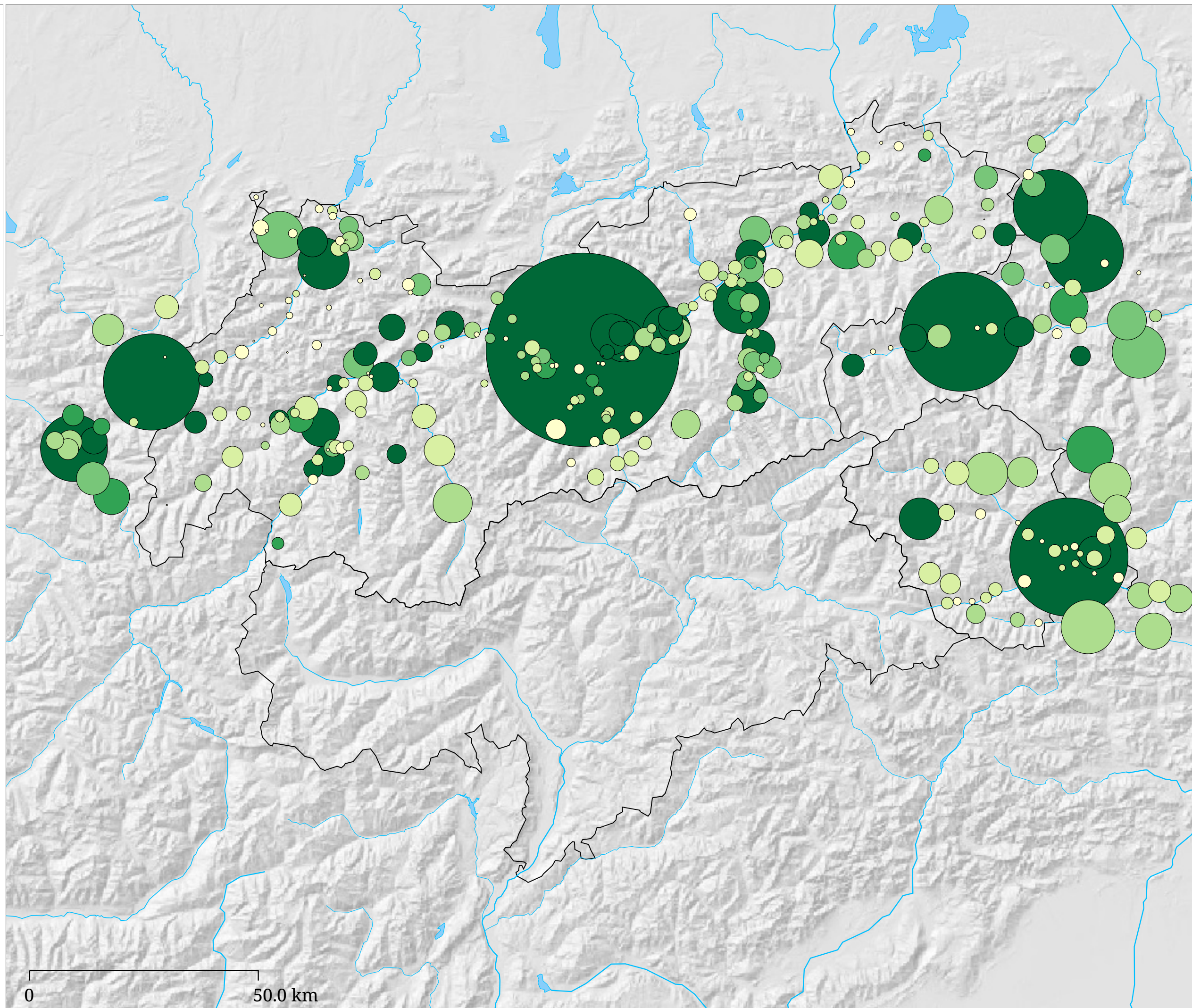
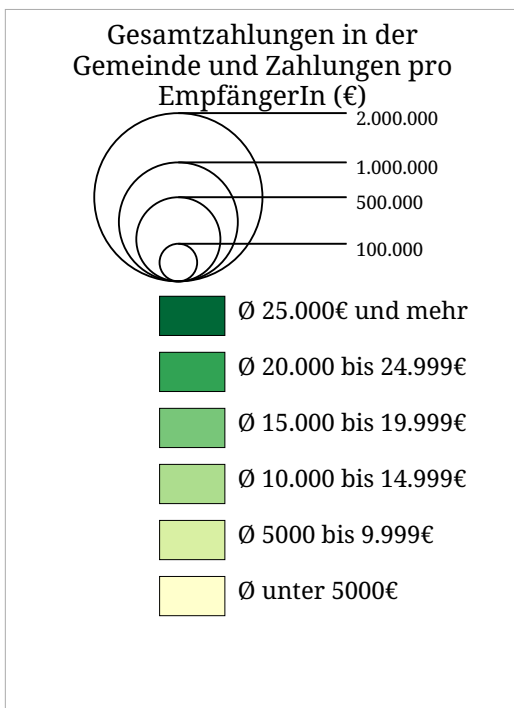


Zahlungen im Rahmen der gemeinsamen Agrarpolitik der EU (2012)



Die Karte zeigt die Gesamtsumme der jährlichen Zahlungen der EU im Rahmen der gemeinsamen Agrarpolitik (GAP) für Gemeinden in Westösterreich (Kreisgröße), sowie die durchschnittliche Fördersumme je Empfängerin / Empfänger in einer Gemeinde (Kreisfarbe). Beachten Sie bitte, dass im Zeitraum 2010 bis 2013 nur Zahlungen an juristische Personen (z.B. Vereine, Ämter, Firmen, Agrargemeinschaften) in der Transparenzdatenbank angeführt wurden. Zahlungen an natürliche (physische) Personen wurden in diesem Zeitraum nach einer erfolgreichen Klage deutscher Landwirte beim Europäischen Gerichtshof von der Veröffentlichung ausgenommen. Im Zuge der GAP-Reform 2014-2020 sind ab 2014 wieder alle Zahlungen erfasst.