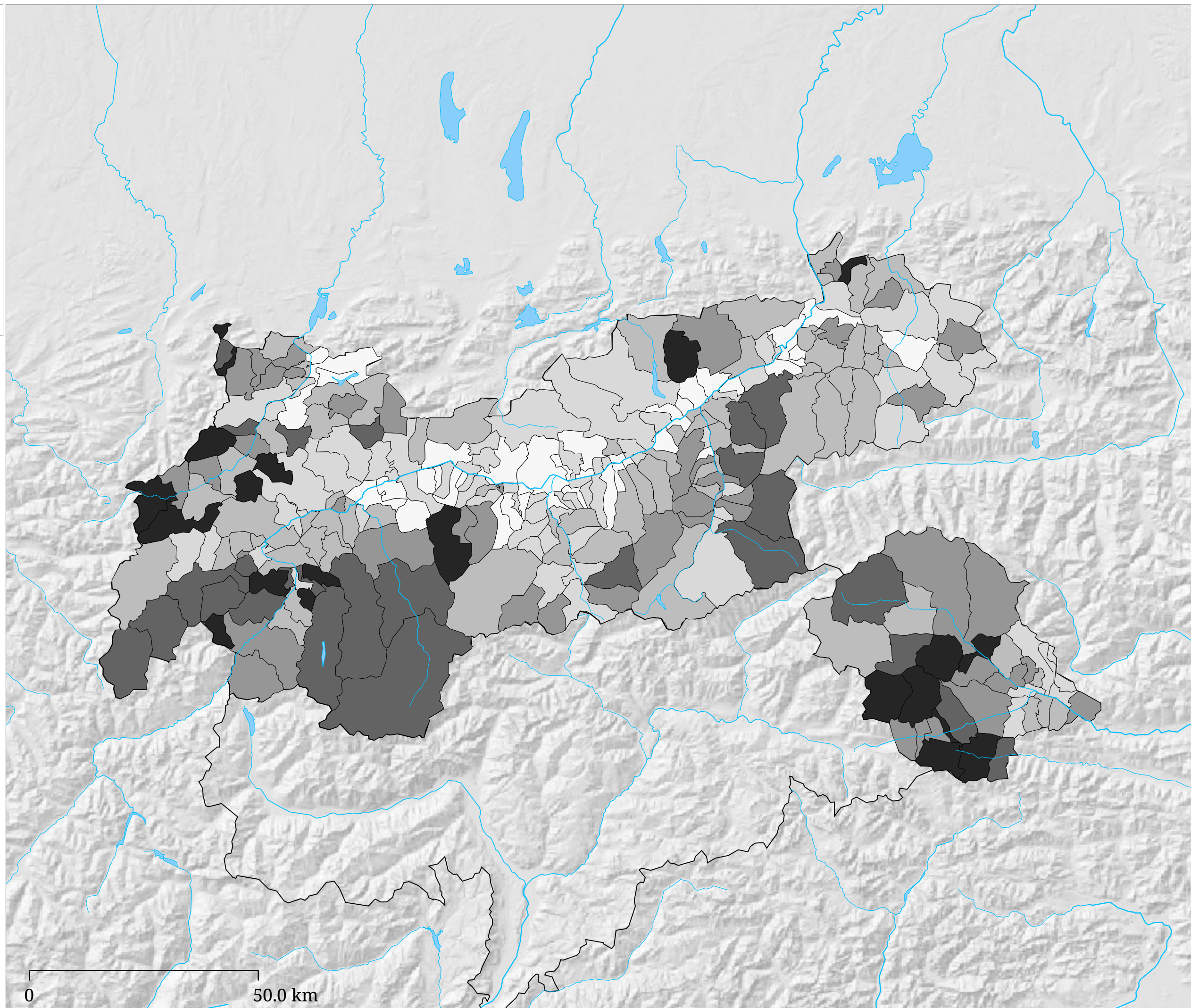
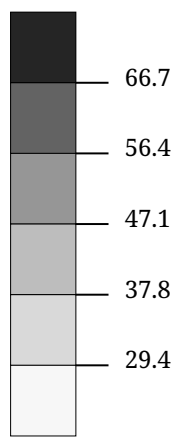


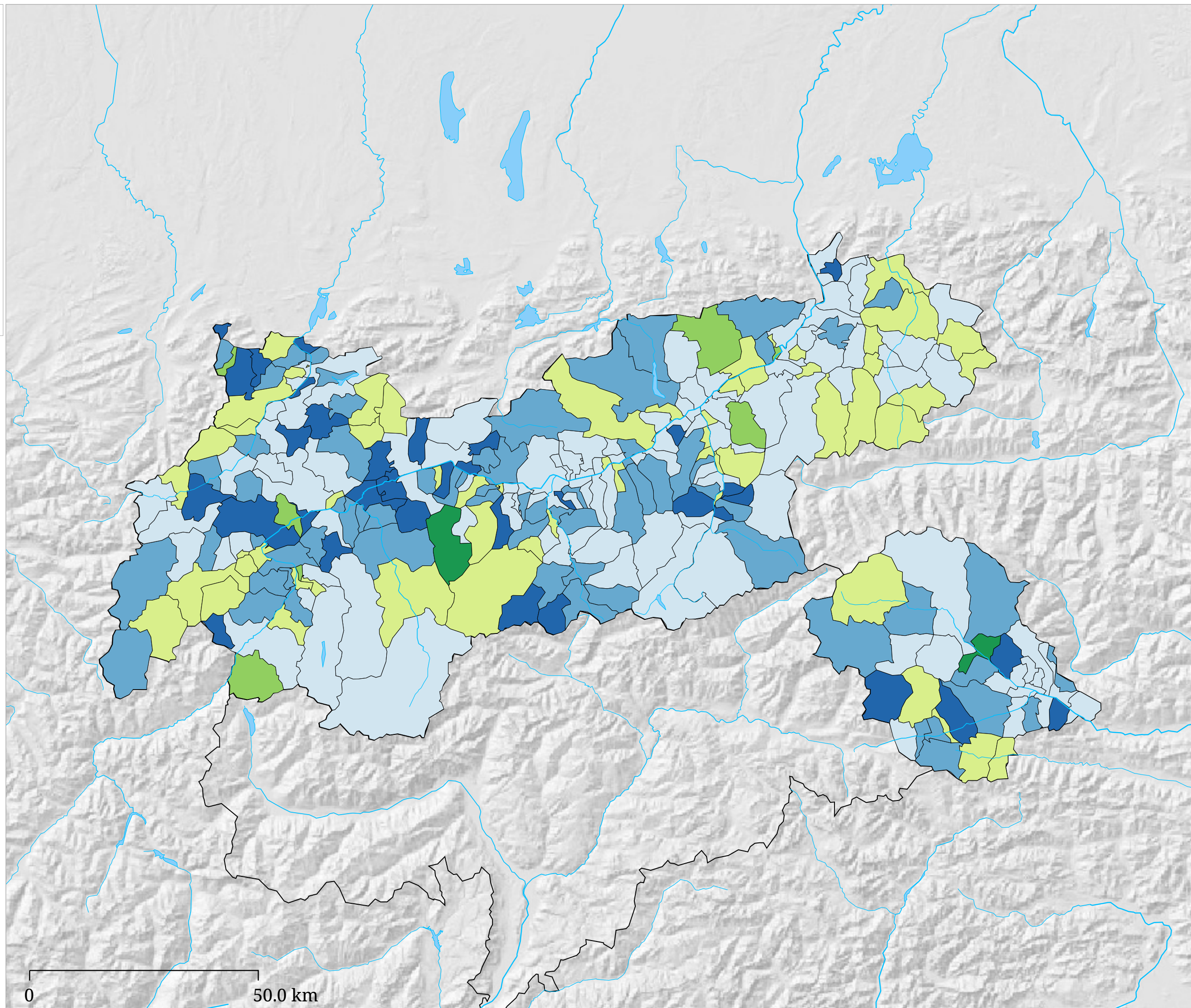
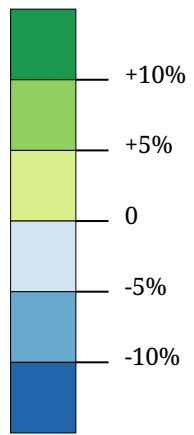
Stimmenanteil ÖVP (%)



Die Karte zeigt die für die ÖVP (Österreichische Volkspartei) bei der Europawahl 2014 abgegebenen Stimmen in Prozent aller gültigen Stimmen

Kartenset »Europawahl 2014 - Ergebnisse der Parteien« Stimmenanteil ÖVP (Vergleich zu 2009)

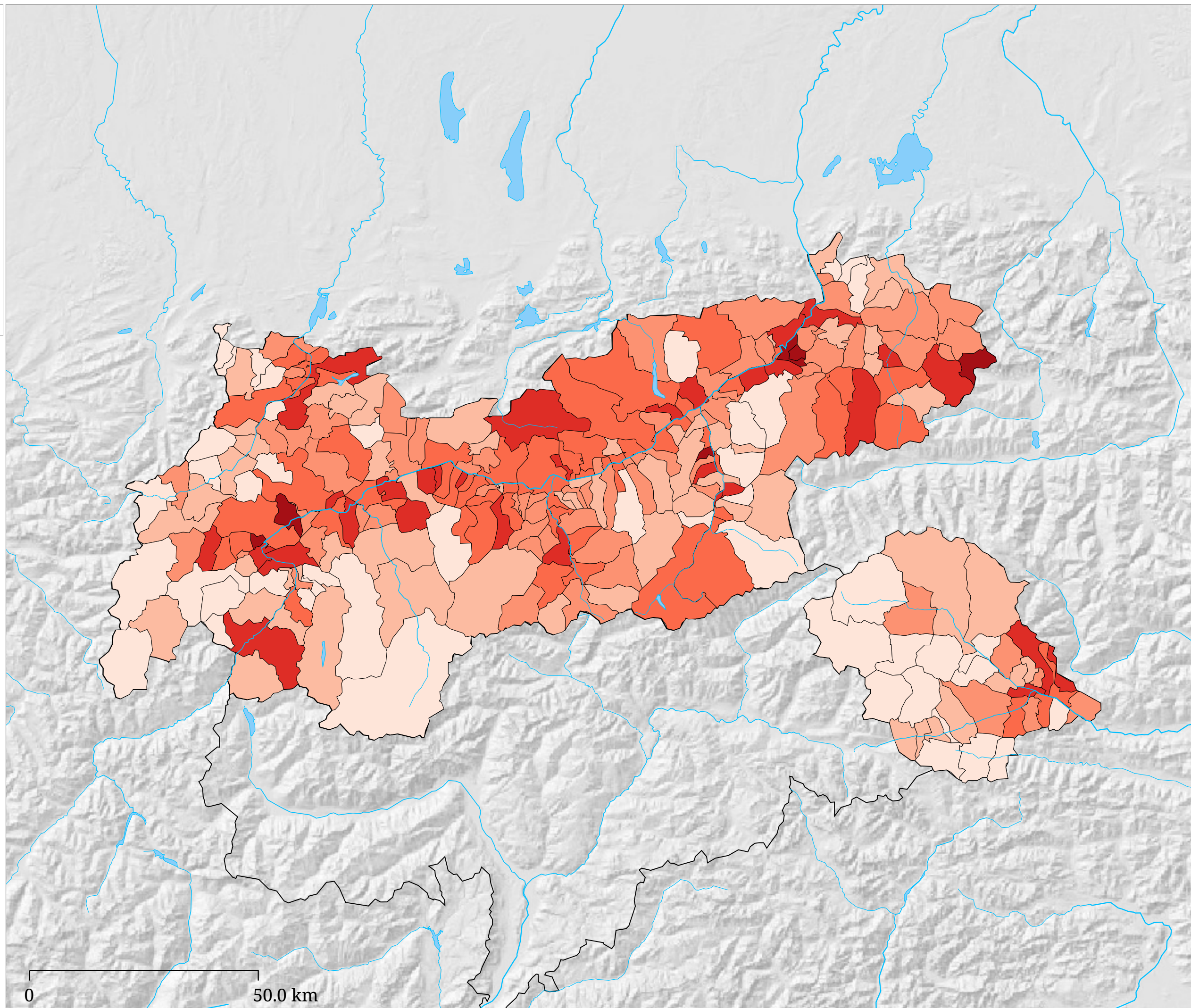
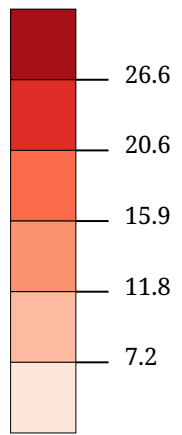
Veränderung der ÖVP
Stimmenanteile zu 2009 (in
Prozentpunkten)



Die Karte zeigt die Veränderung des Stimmenanteils der ÖVP von der Europawahl 2009 zur Europawahl 2014 in Prozentpunkten. Zuwächse sind mit Grüntönen, Verluste mit Blautönen dargestellt

Kartenset »Europawahl 2014 - Ergebnisse der Parteien« Stimmenanteil SPÖ (%)

Stimmenanteil SPÖ (%)

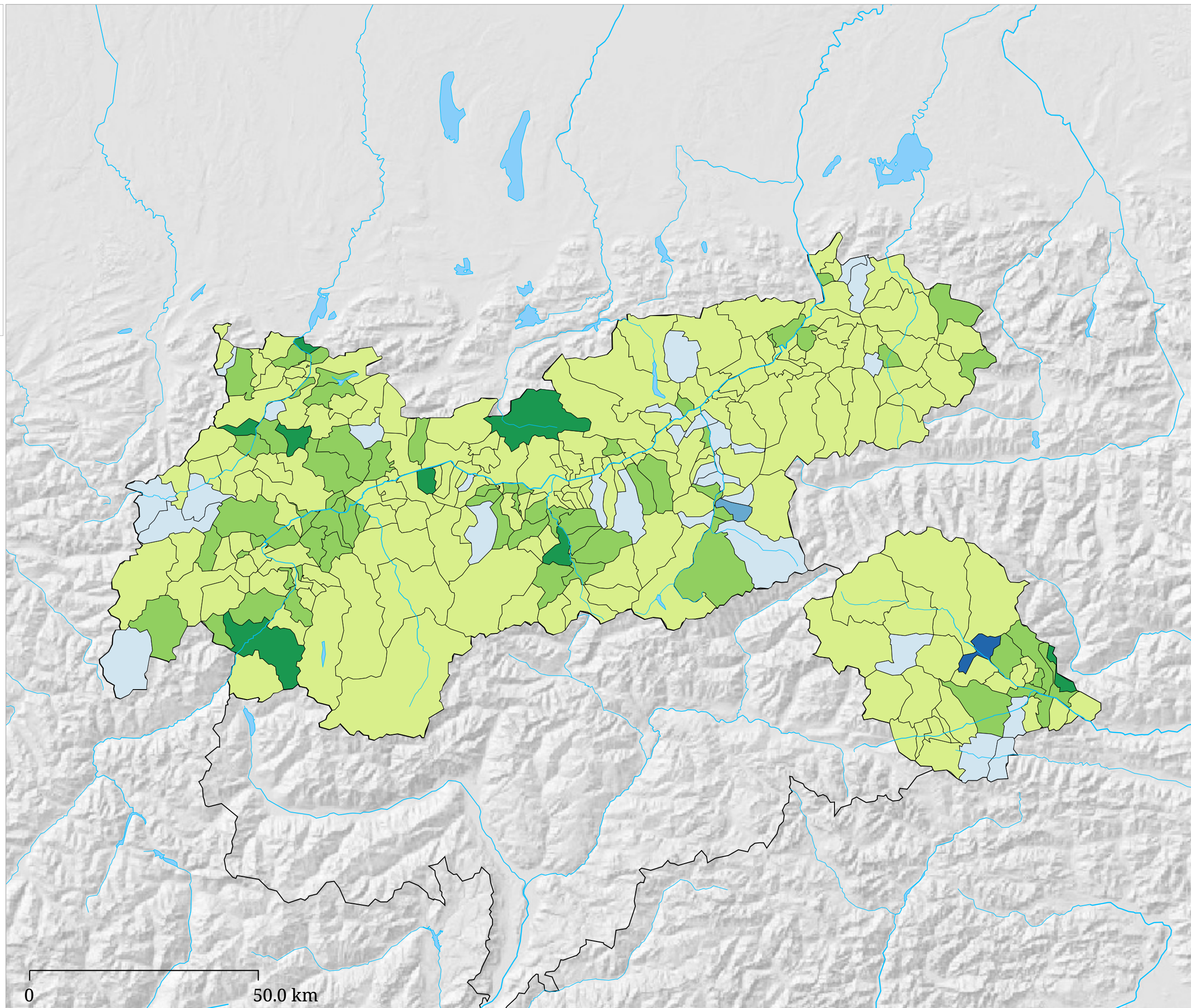
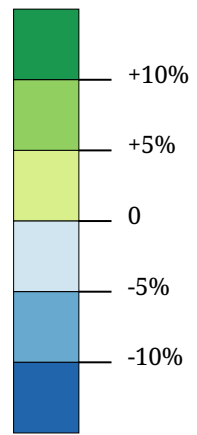


0 50.0 km

Die Karte zeigt die für die SPÖ (Sozialdemokratische Partei Österreichs) bei der Europawahl 2014 abgegebenen Stimmen in Prozent aller gültigen Stimmen

Kartenset »Europawahl 2014 - Ergebnisse der Parteien« Stimmenanteil SPÖ (Vergleich zu 2009)

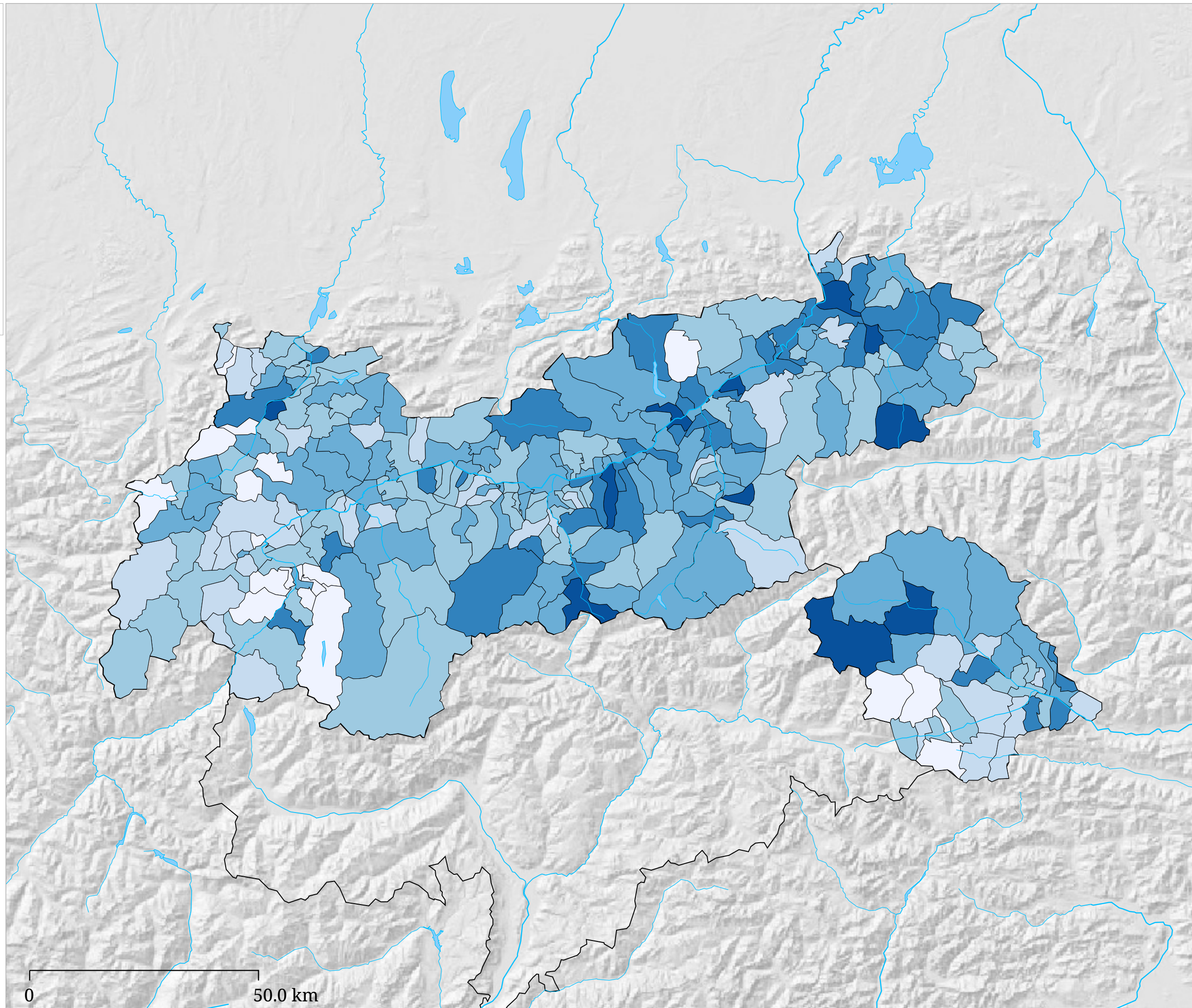
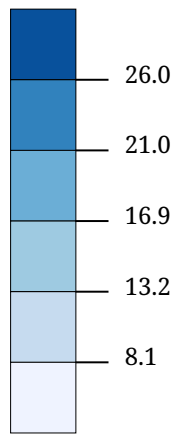
Veränderung der SPÖ
Stimmenanteile zu 2009 (in
Prozentpunkten)



Die Karte zeigt die Veränderung des Stimmenanteils der SPÖ von der Europawahl 2009 zur Europawahl 2014 in Prozentpunkten. Zuwächse sind mit Grüntönen, Verluste mit Blautönen dargestellt

Kartenset »Europawahl 2014 - Ergebnisse der Parteien« Stimmenanteil FPÖ (%)

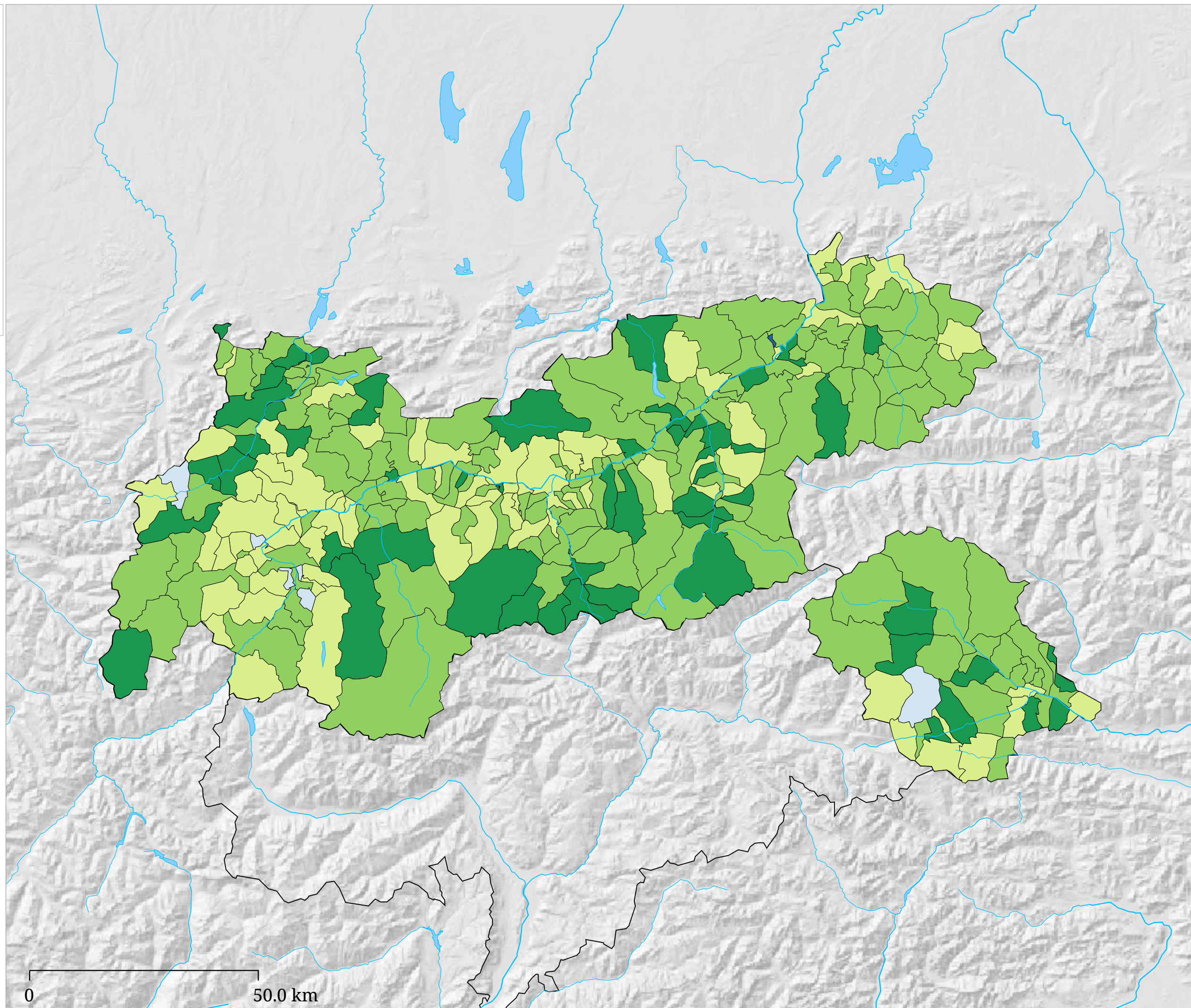
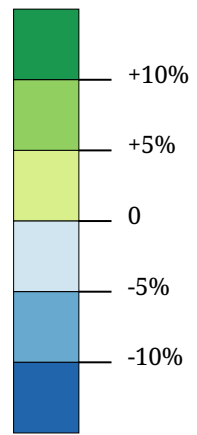
Stimmenanteil FPÖ (%)



Die Karte zeigt die für die FPÖ (Freiheitliche Partei Österreichs) bei der Europawahl 2014 abgegebenen Stimmen in Prozent aller gültigen Stimmen

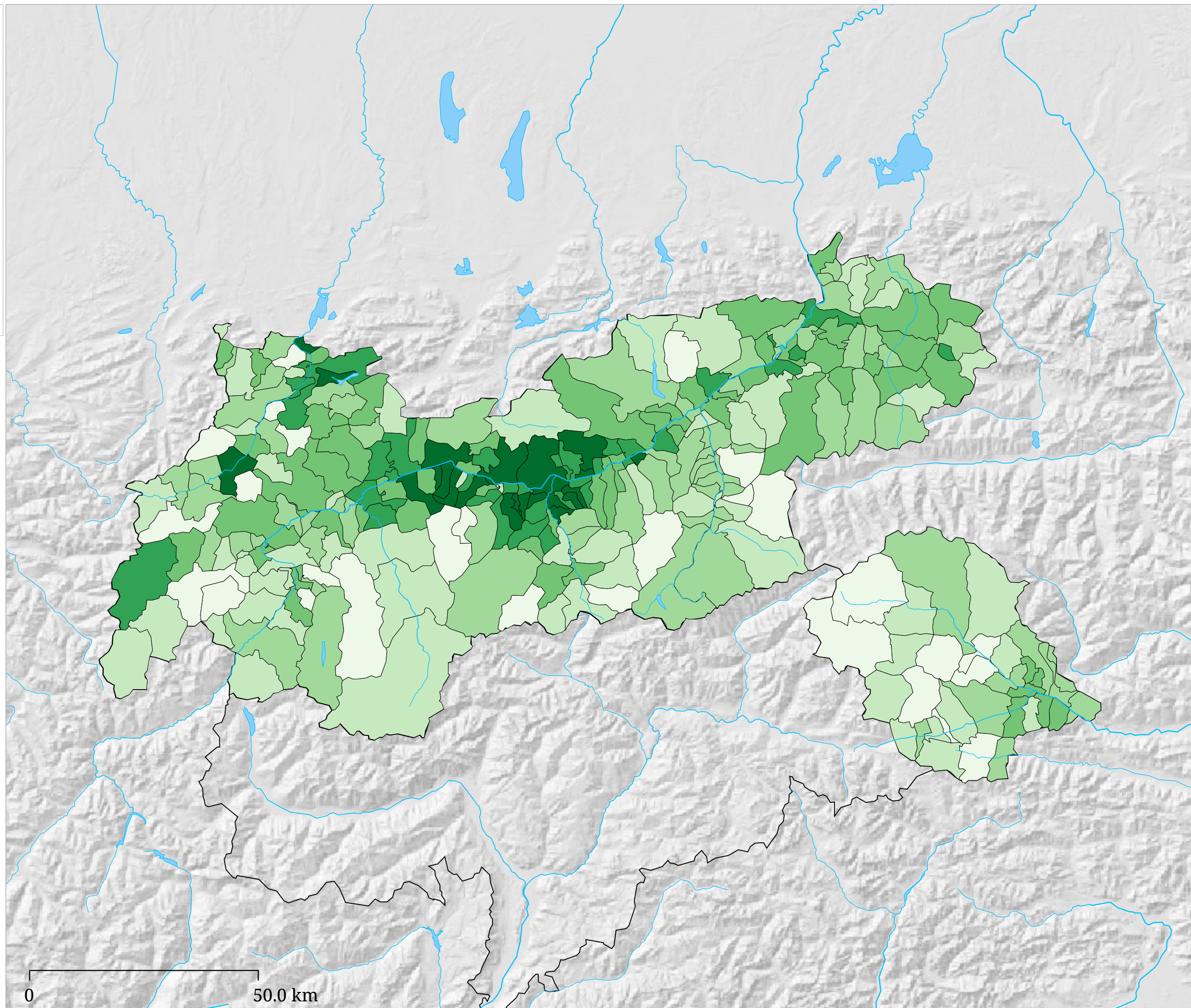
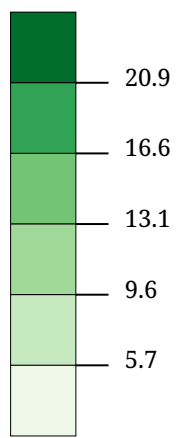
Kartenset »Europawahl 2014 - Ergebnisse der Parteien« Stimmenanteil FPÖ (Vergleich zu 2009)

Veränderung der FPÖ
Stimmenanteile zu 2009 (in
Prozentpunkten)



Die Karte zeigt die Veränderung des Stimmenanteils der FPÖ von der Europawahl 2009 zur Europawahl 2014 in Prozentpunkten. Zuwächse sind mit Grüntönen, Verluste mit Blautönen dargestellt

Stimmenanteil GRÜNE (%)

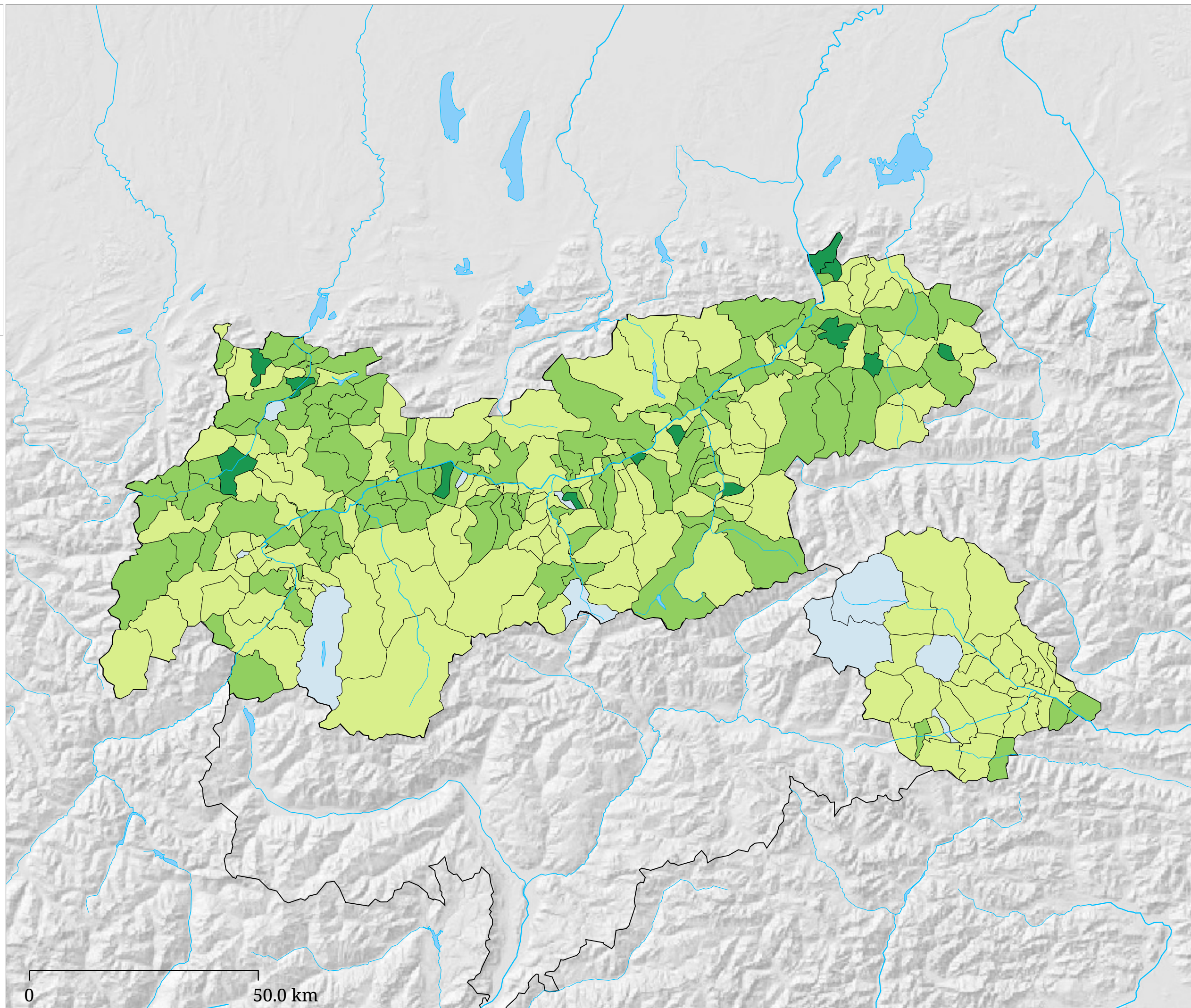
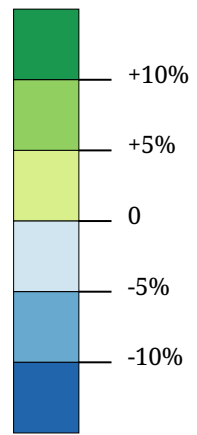


0 50.0 km

Die Karte zeigt die für die GRÜNEN (Die Grünen - Die Grüne Alternative) bei der Europawahl 2014 abgegebenen Stimmen in Prozent aller gültigen Stimmen

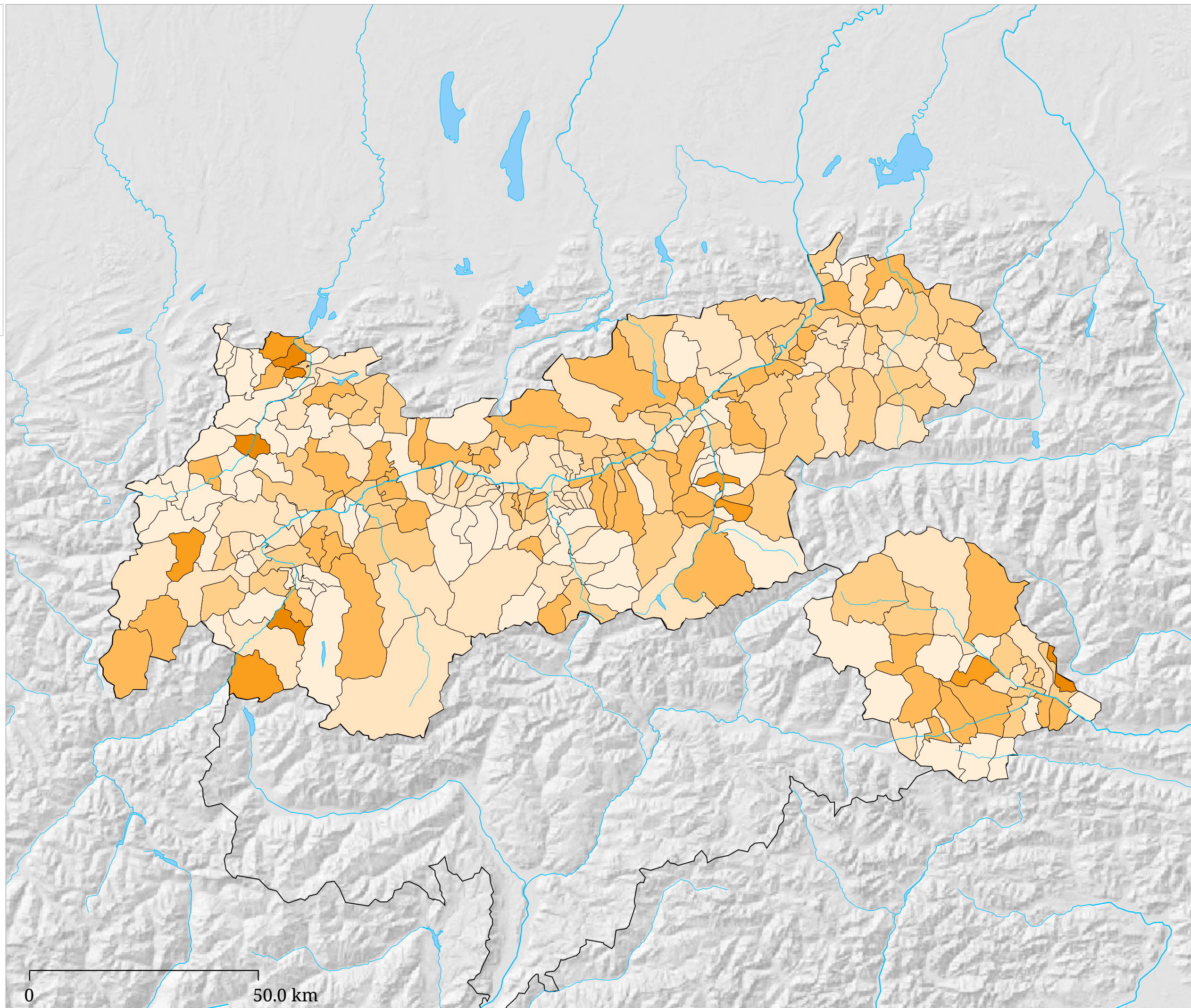
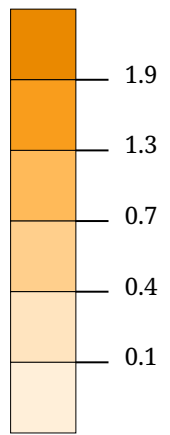
Kartenset »Europawahl 2014 - Ergebnisse der Parteien« Stimmenanteil GRÜNE (Vergleich zu 2009)

Veränderung der GRÜNEN
Stimmenanteile zu 2009 (in
Prozentpunkten)



Die Karte zeigt die Veränderung des Stimmenanteils der GRÜNE von der Europawahl 2009 zur Europawahl 2014 in Prozentpunkten. Zuwächse sind mit Grüntönen, Verluste mit Blautönen dargestellt

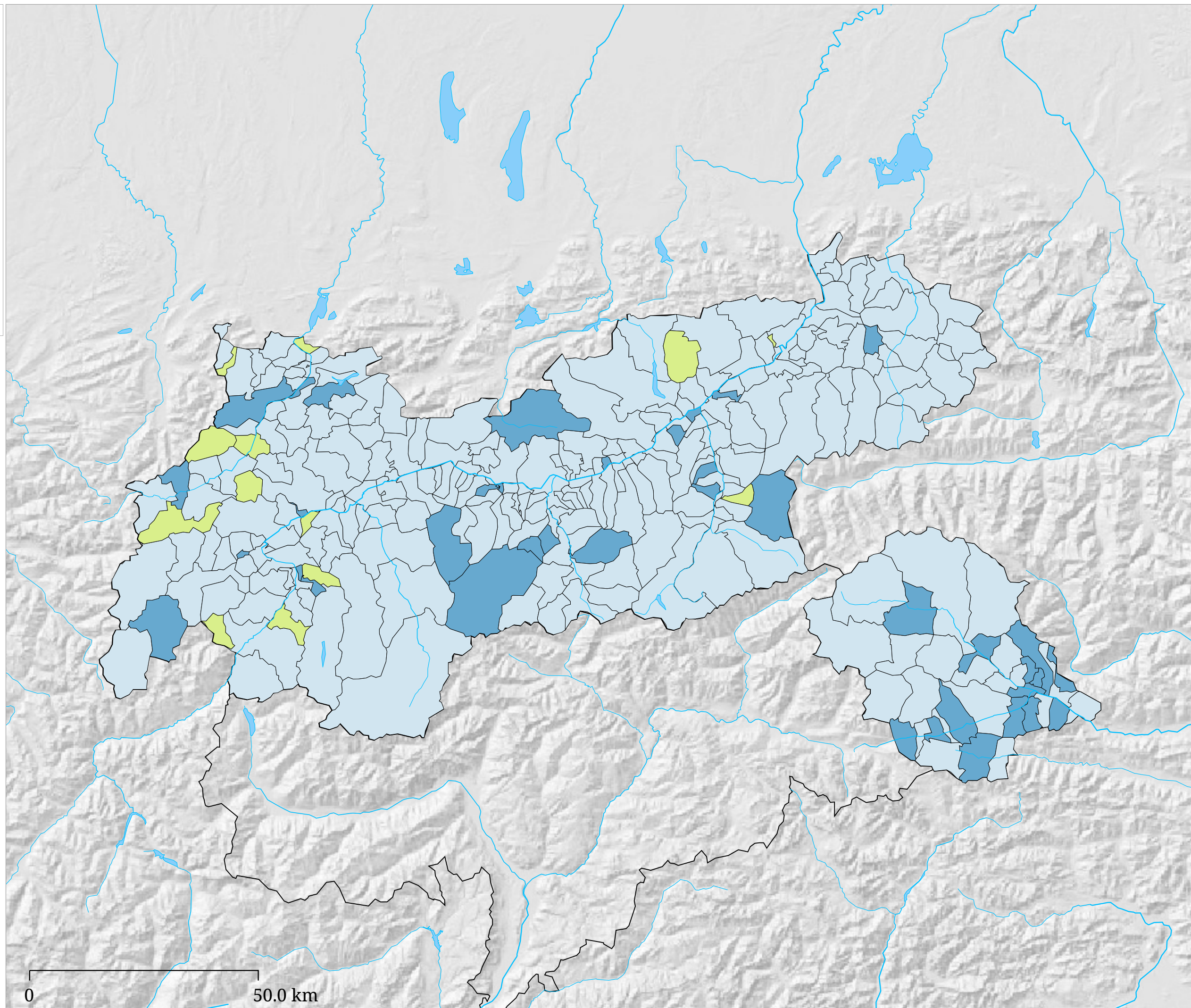
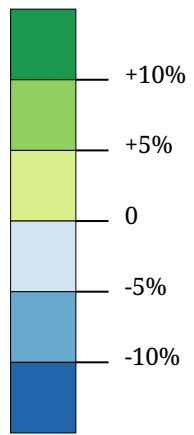
Stimmenanteil BZÖ (%)



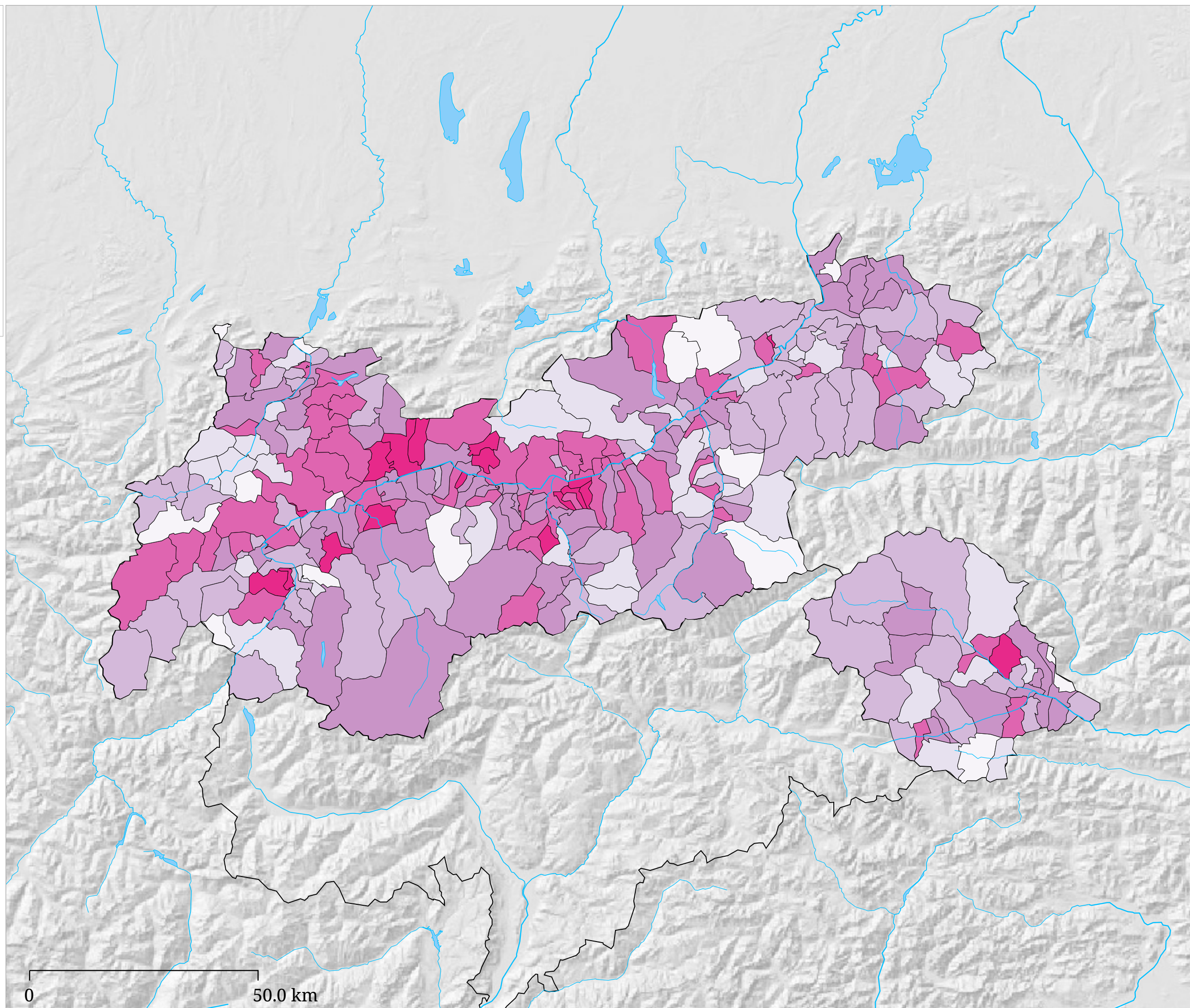
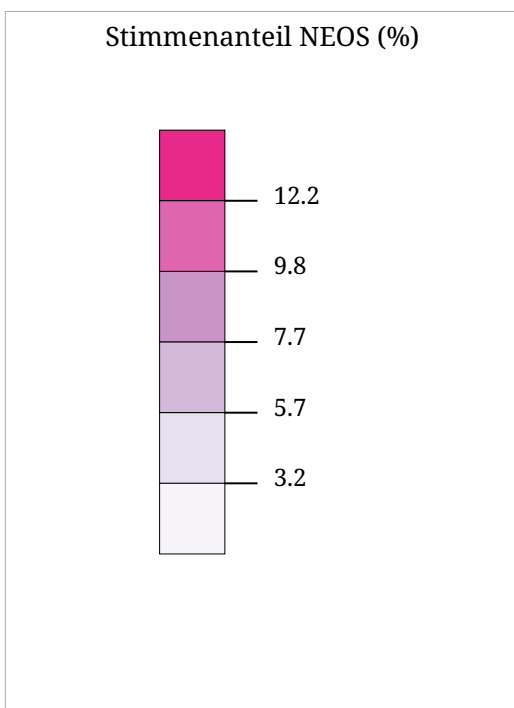
Die Karte zeigt die für das BZÖ (BZÖ - Liste Mag. Werthmann) bei der Europawahl 2014 abgegebenen Stimmen in Prozent aller gültigen Stimmen

Kartenset »Europawahl 2014 - Ergebnisse der Parteien« Stimmenanteil BZÖ (Vergleich zu 2009)

Veränderung der BZÖ
Stimmenanteile zu 2009 (in
Prozentpunkten)

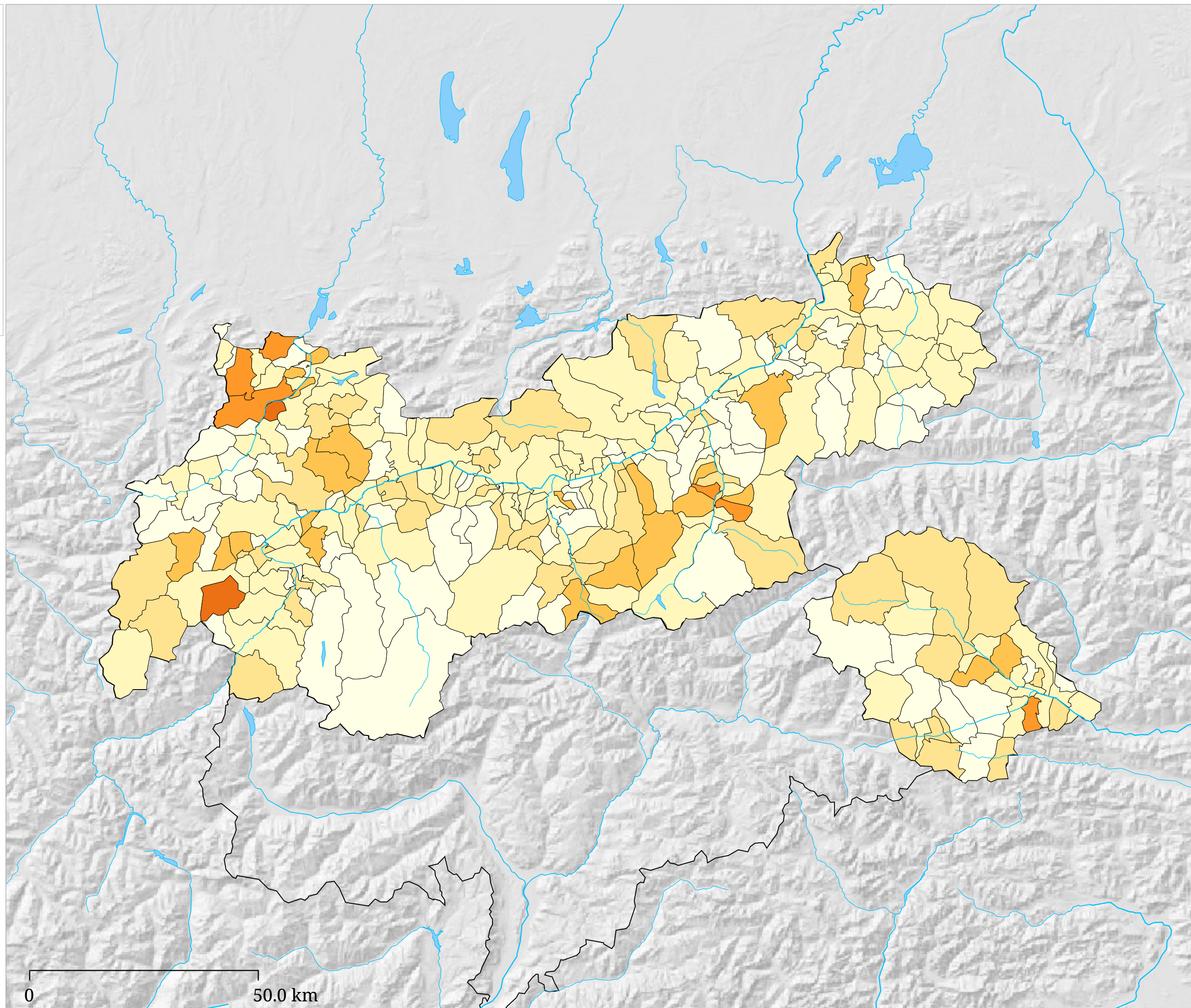
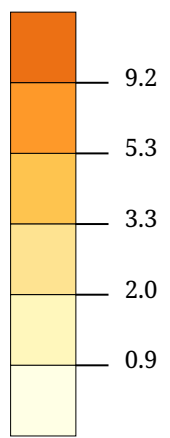


Die Karte zeigt die Veränderung des Stimmenanteils des BZÖs von der Europawahl 2009 zur Europawahl 2014 in Prozentpunkten. Zuwächse sind mit Grüntönen, Verluste mit Blautönen dargestellt



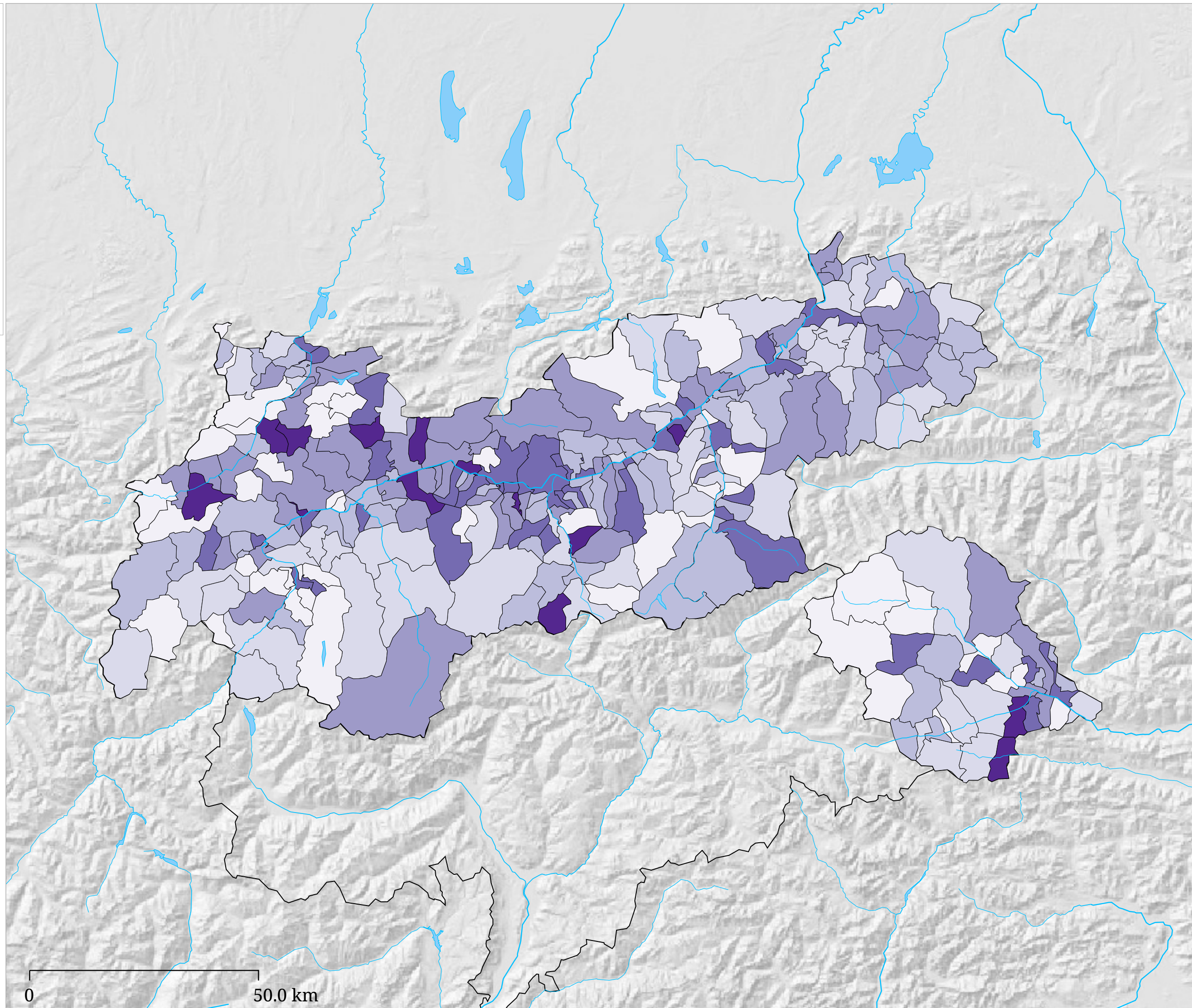
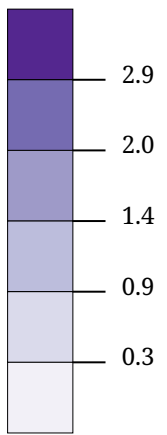
Die Karte zeigt die für die NEOS (NEOS Das Neue Österreich und Liberales Forum) bei der Europawahl 2014 abgegebenen Stimmen in Prozent aller gültigen Stimmen

Stimmenanteil REKOS (%)



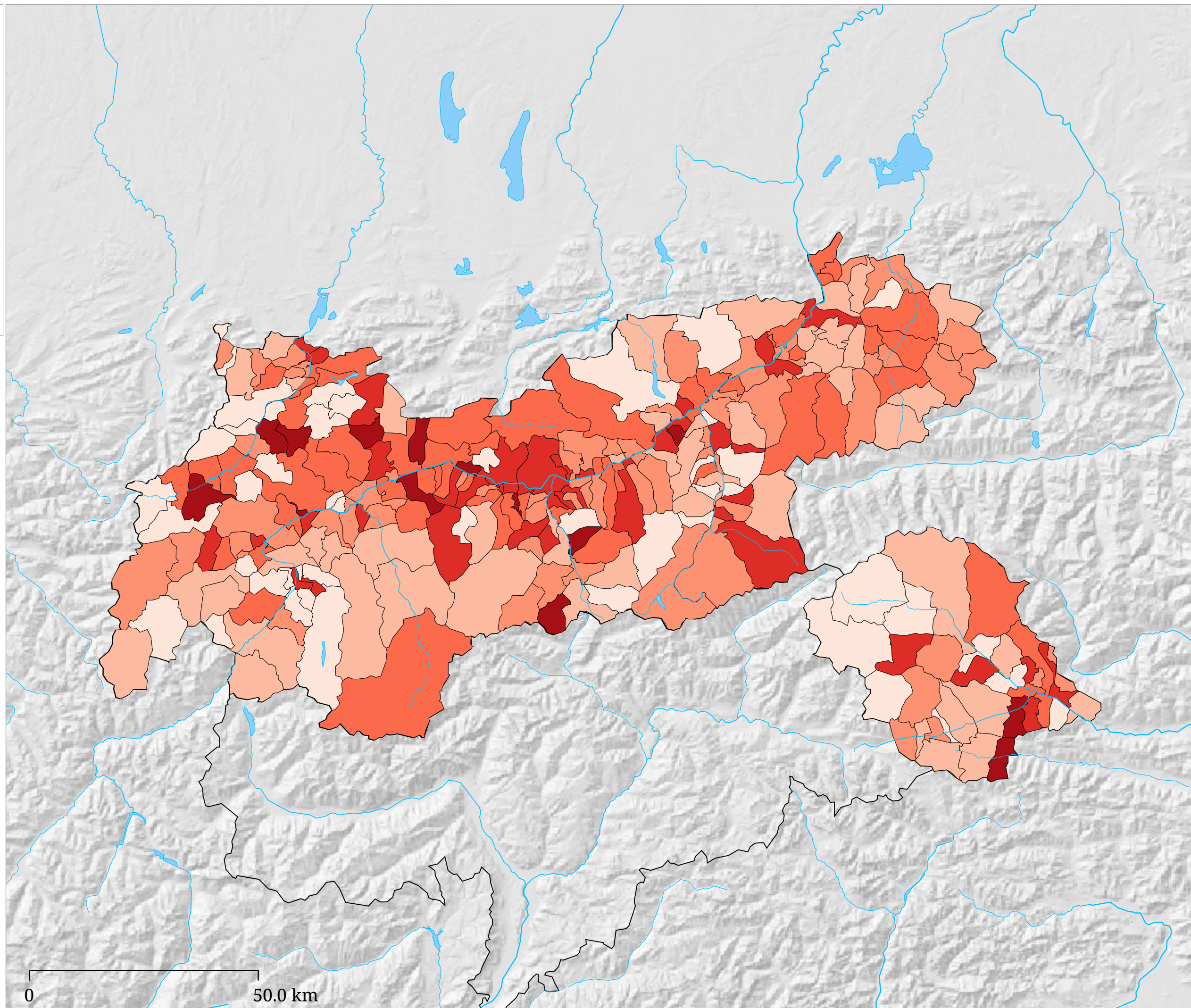
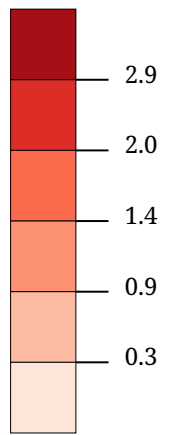
Die Karte zeigt die für die REKOS (Die Reformkonservativen - Liste Ewald Stadler) bei der Europawahl 2014 abgegebenen Stimmen in Prozent aller gültigen Stimmen

Stimmenanteil ANDERS (%)



Die Karte zeigt die für ANDERS (Europa anders - KPÖ, Piratenpartei, Wandel und Unabhängige) bei der Europawahl 2014 abgegebenen Stimmen in Prozent aller gültigen Stimmen

Stimmenanteil EUSTOP (%)



Die Karte zeigt die für EUSTOP (EU-Austritt, Direkte Demokratie, Neutralität (EU-Stop)) bei der Europawahl 2014 abgegebenen Stimmen in Prozent aller gültigen Stimmen