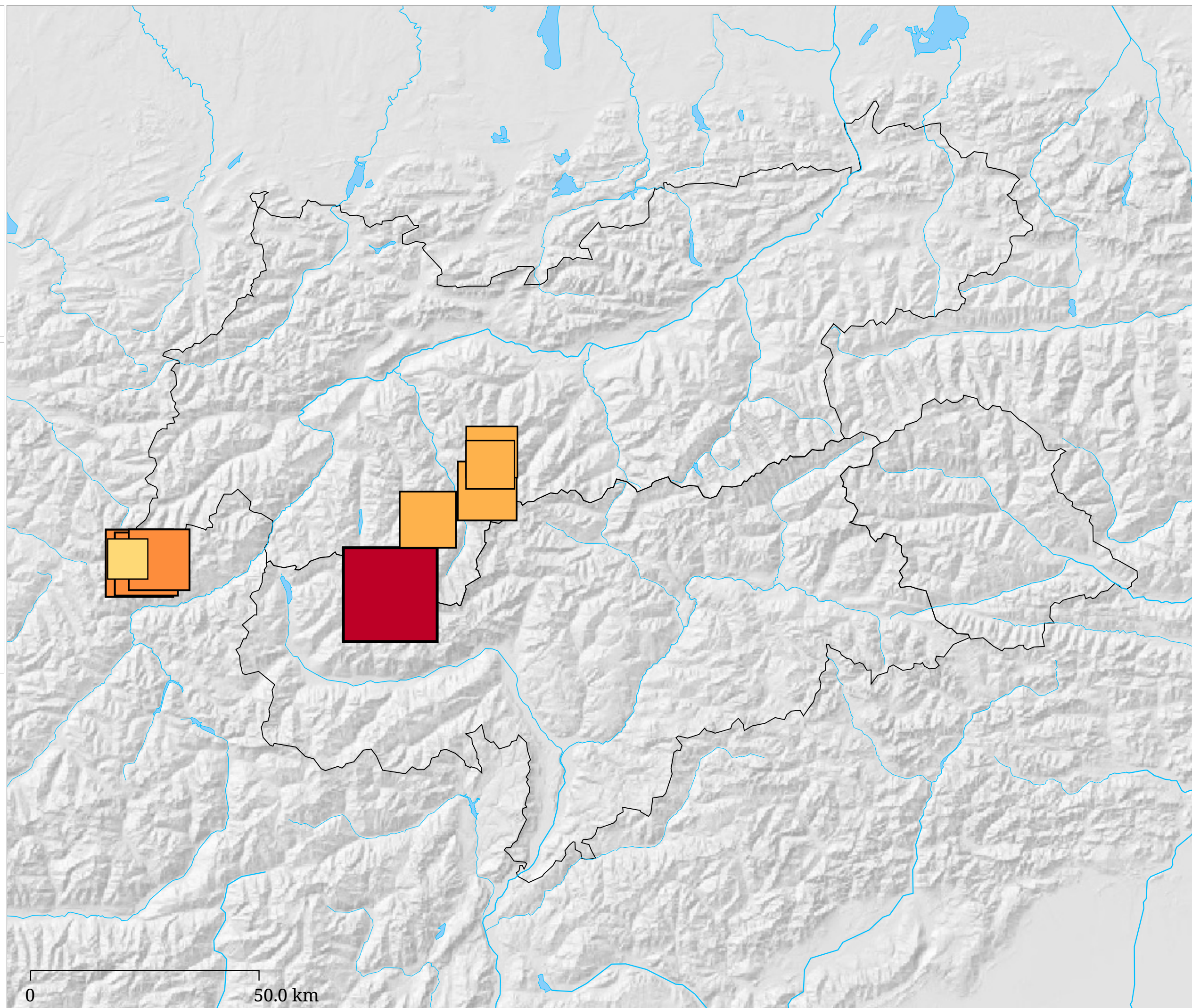
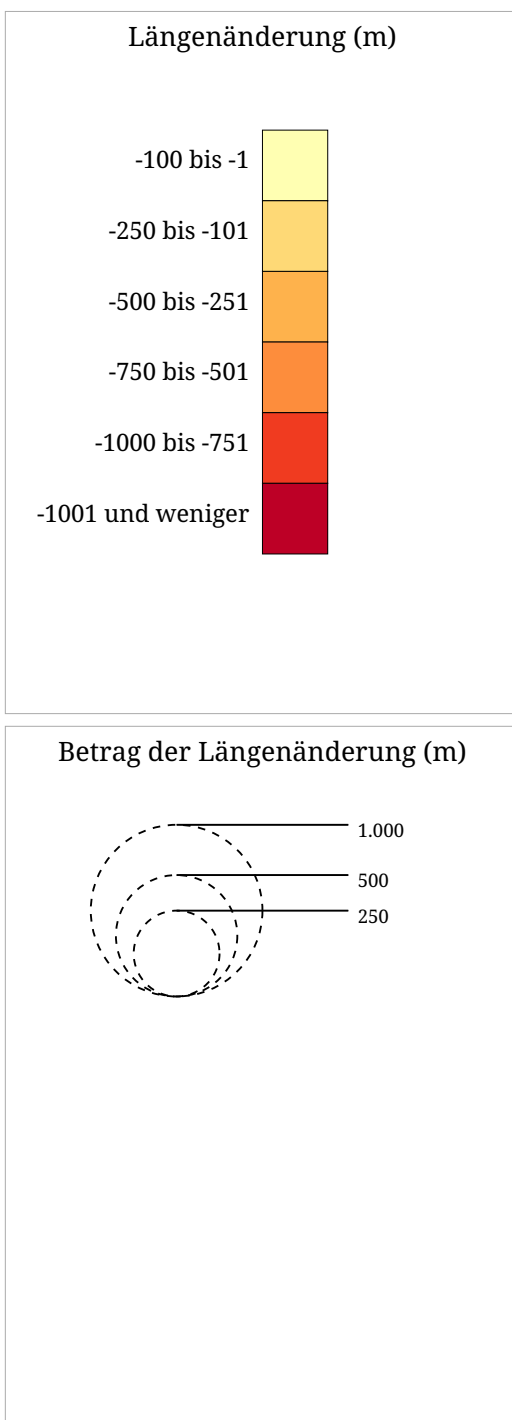


# Kartenset »Gletscher - Längenänderung seit den 1970er Jahren« Gesamtlängenänderung der Gletscher seit 1970

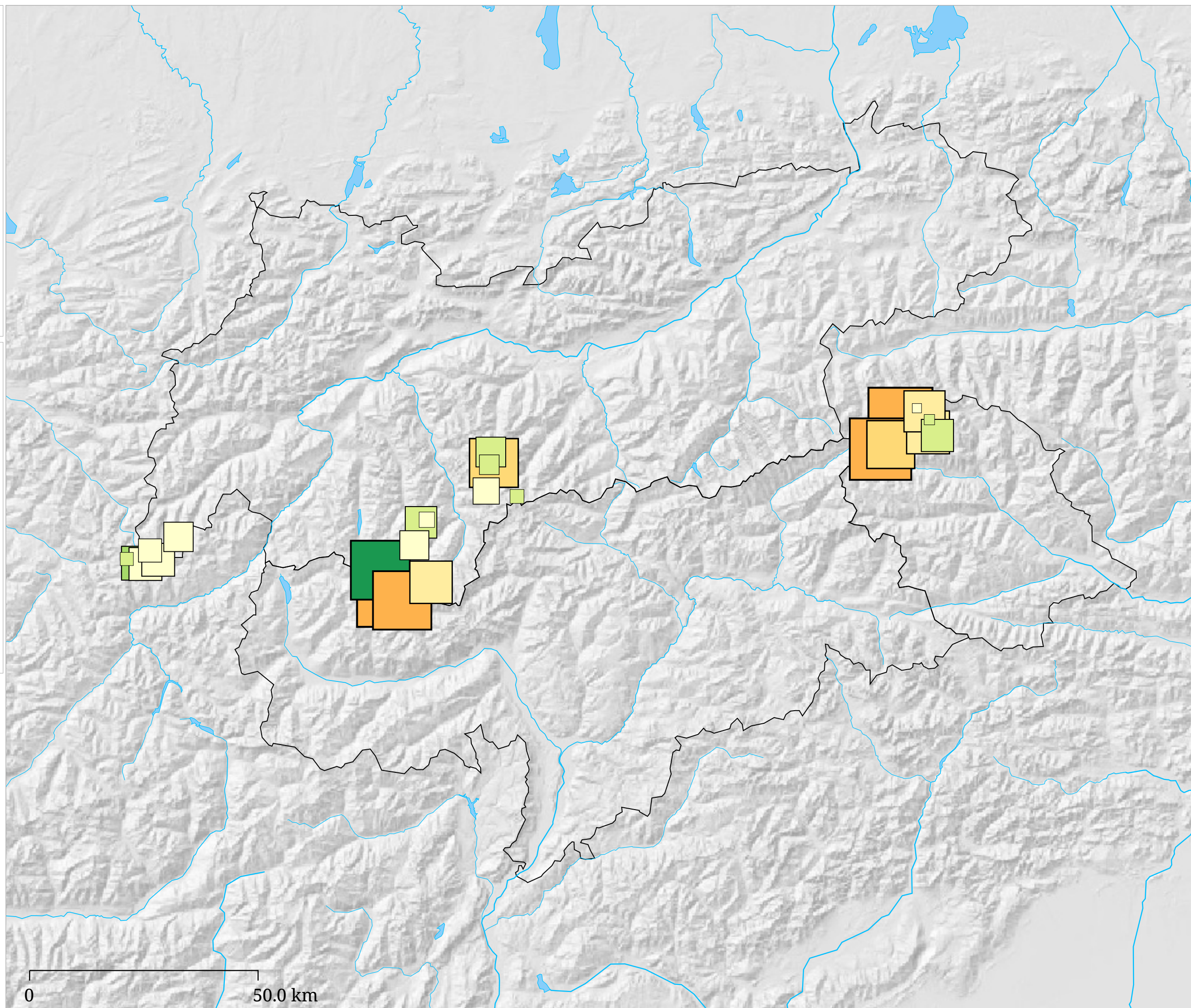
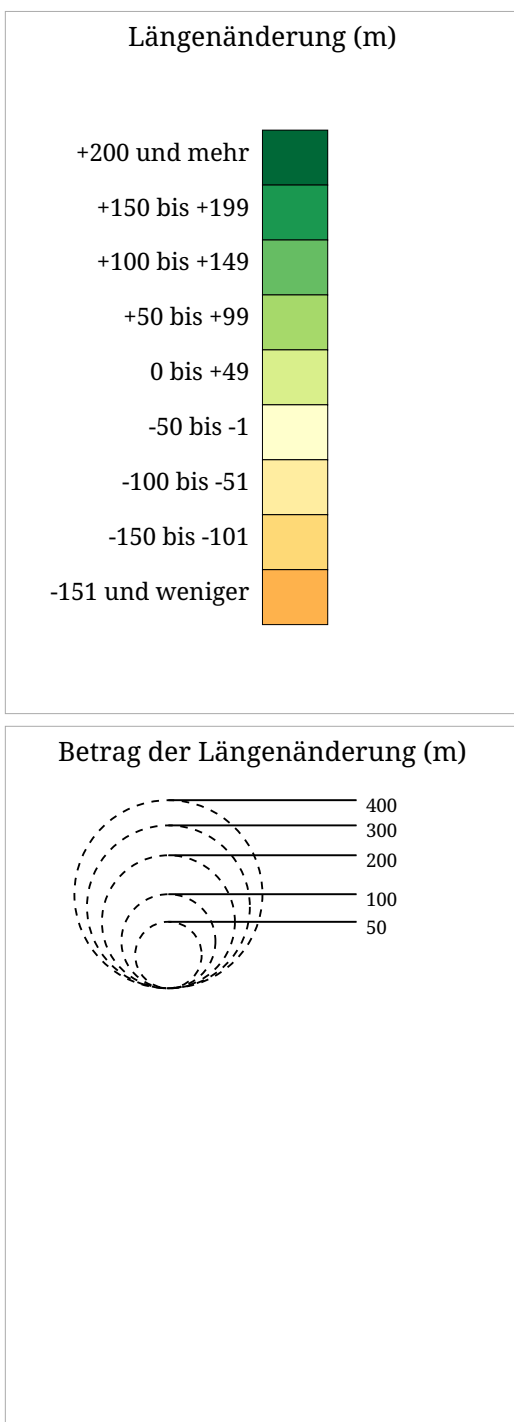


Die Karte zeigt die Gesamtlängenänderung der Gletscher seit Herbst 1969 bis Heute. Es werden nur Gletscher dargestellt, für die eine lückenlose Zeitreihe vorhanden ist. Die Symbolgröße entspricht dabei dem absoluten Wert der Längenänderung, die Symbolfarbe signalisiert den Grad der Abnahme (Gelb-, Rottöne), Zunahme (Grüntöne).



# Kartenset »Gletscher - Längenänderung seit den 1970er Jahren«

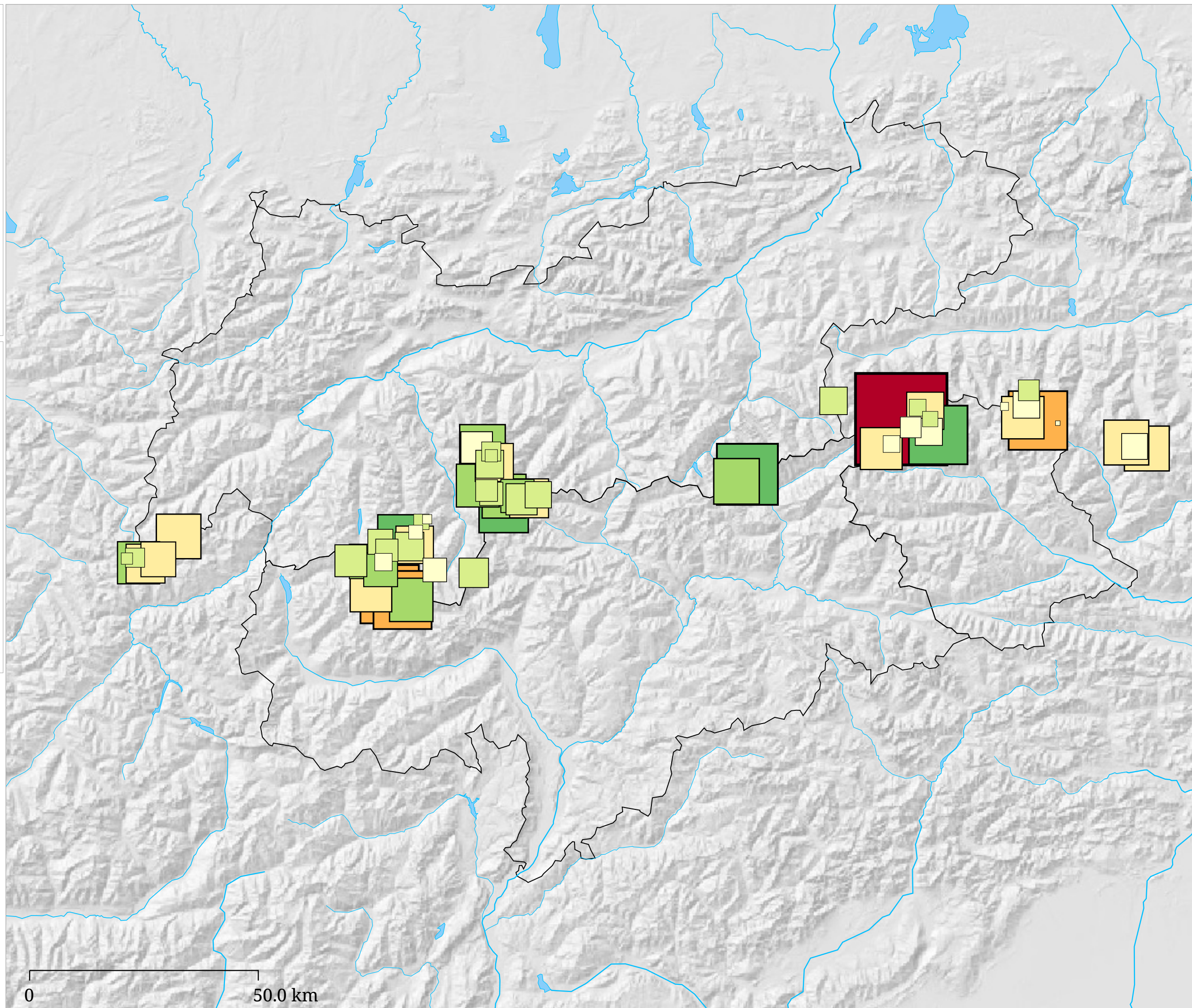
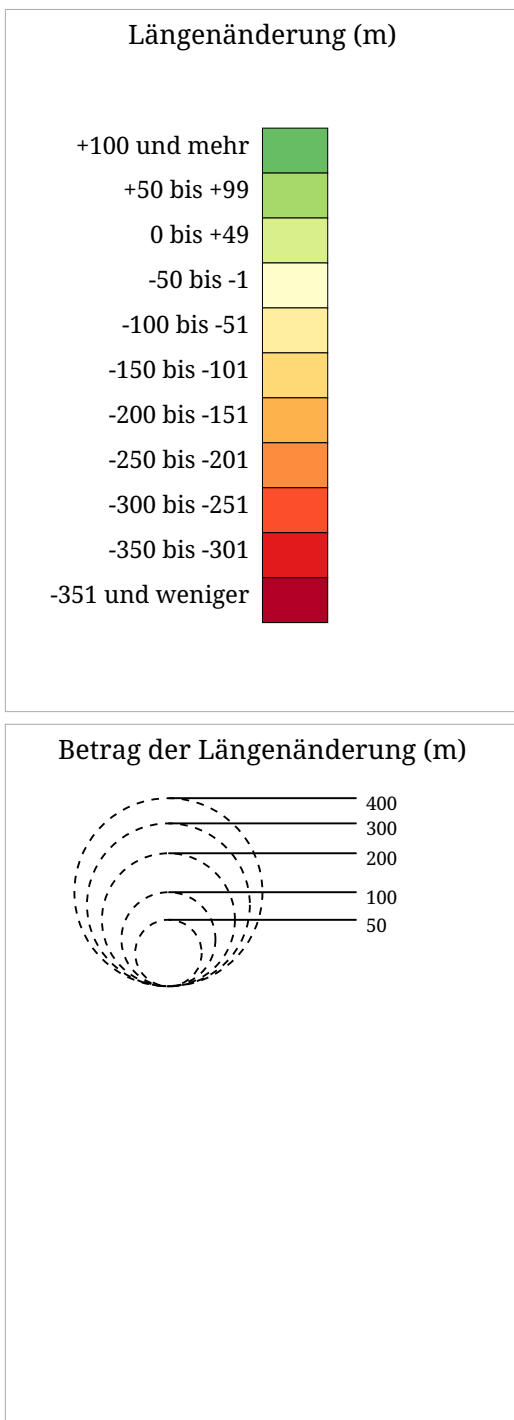
## Gesamtlängenänderung der Gletscher in den 1970er Jahren



Die Karte zeigt die Gesamtlängenänderung der Gletscher im Zeitraum Herbst 1969 bis Herbst 1979. Es werden nur Gletscher dargestellt, für die eine lückenlose Zeitreihe vorhanden ist Die Symbolgröße entspricht dabei dem absoluten Wert der Längenänderung, die Symbolfarbe signalisiert den Grad der Abnahme (Gelb-, Rottöne), Zunahme (Grüntöne).



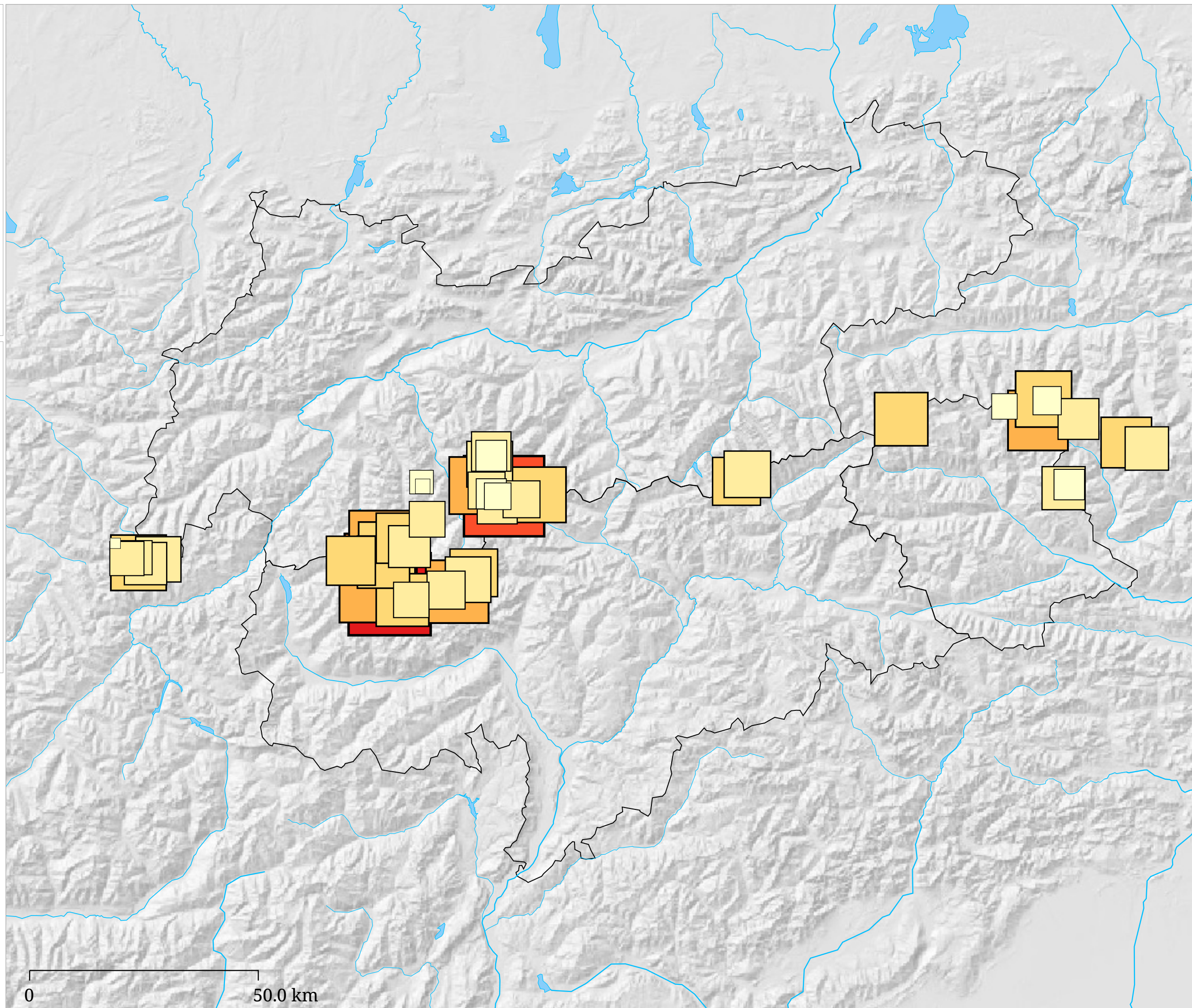
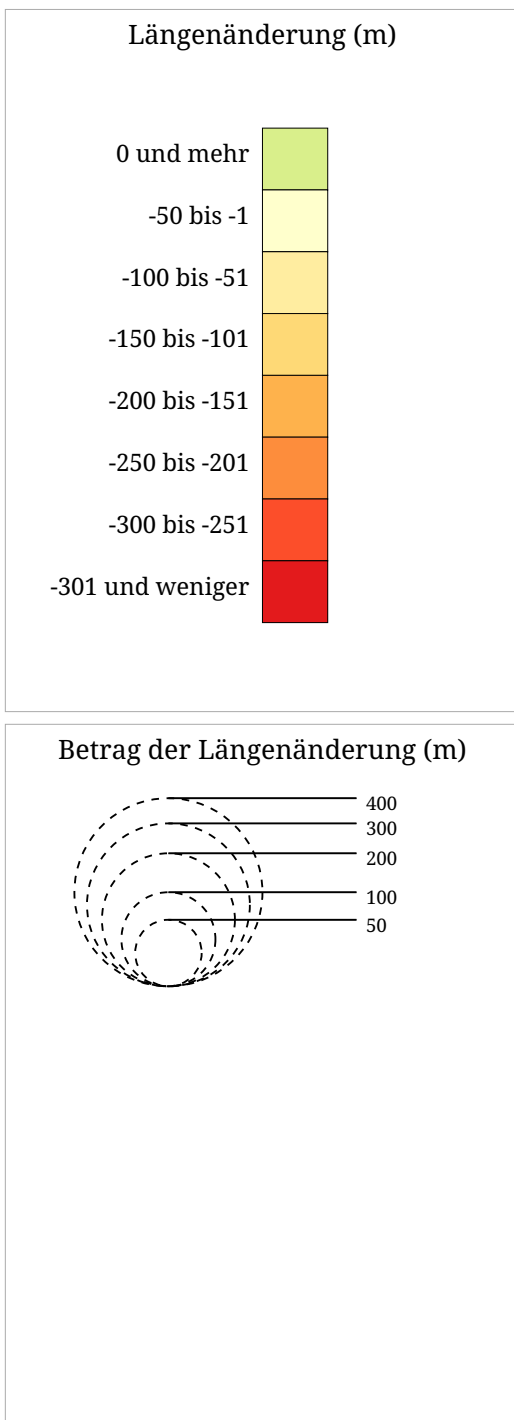
# Kartenset »Gletscher - Längenänderung seit den 1970er Jahren« Gesamtlängenänderung der Gletscher in den 1980er Jahren



Die Karte zeigt die Gesamtlängenänderung der Gletscher im Zeitraum Herbst 1979 bis Herbst 1989. Es werden nur Gletscher dargestellt, für die eine lückenlose Zeitreihe vorhanden ist Die Symbolgröße entspricht dabei dem absoluten Wert der Längenänderung, die Symbolfarbe signalisiert den Grad der Abnahme (Gelb-, Rottöne), Zunahme (Grüntöne).



# Kartenset »Gletscher - Längenänderung seit den 1970er Jahren« Gesamtlängenänderung der Gletscher in den 1990er Jahren

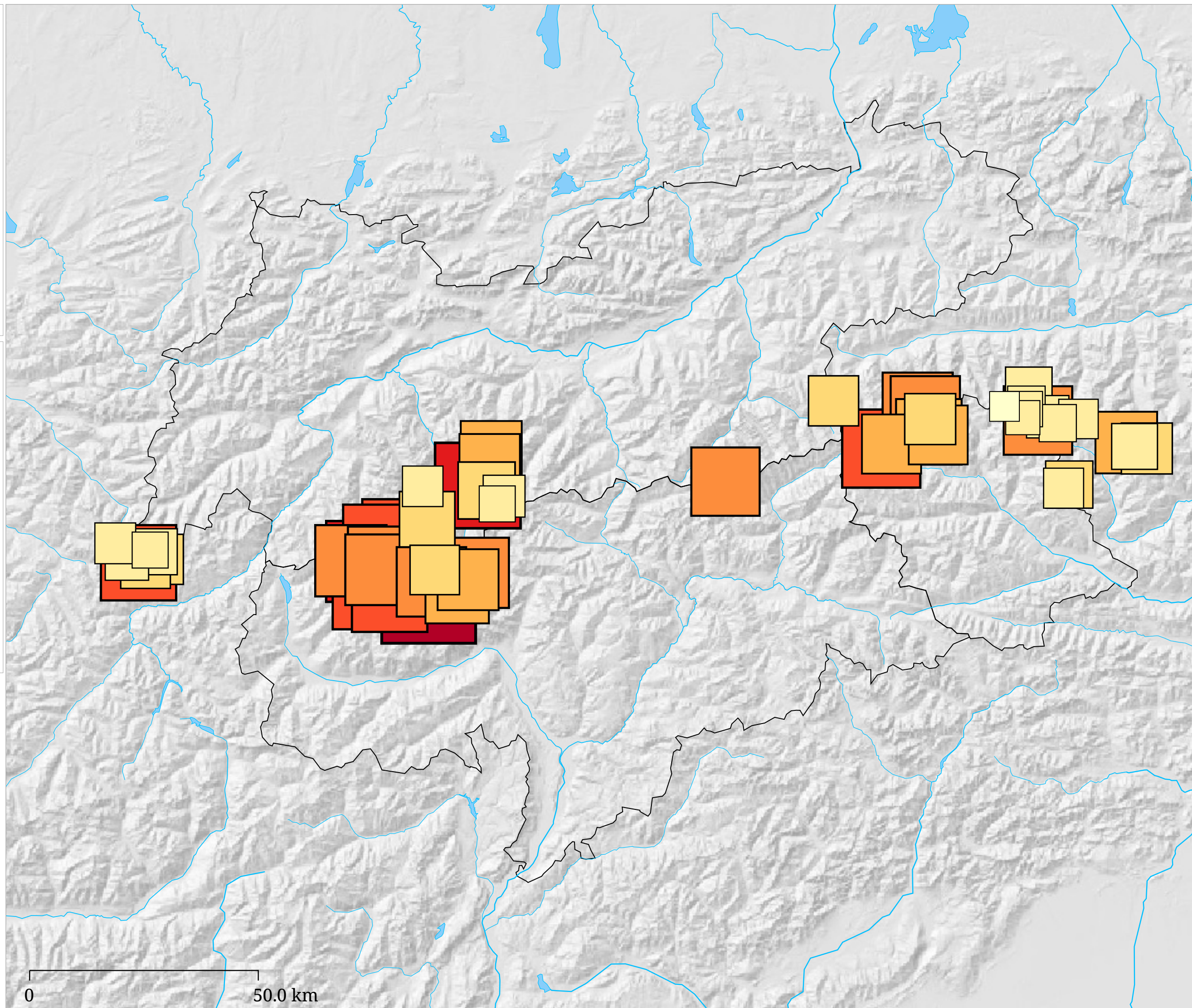
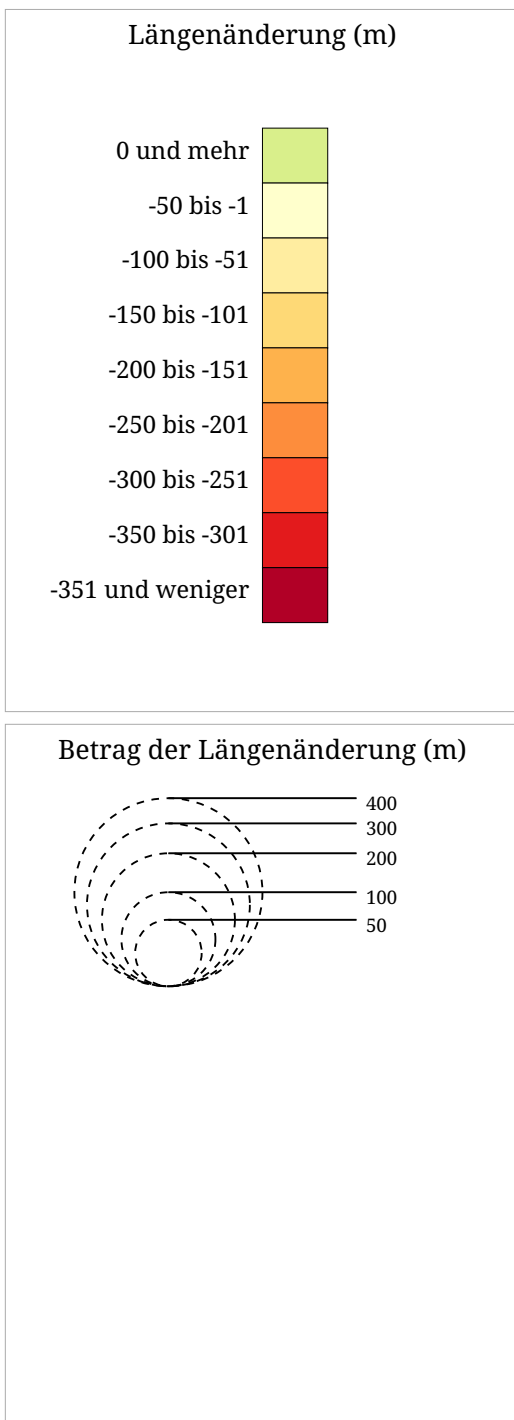


Die Karte zeigt die Gesamtlängenänderung der Gletscher im Zeitraum Herbst 1989 bis Herbst 1999. Es werden nur Gletscher dargestellt, für die eine lückenlose Zeitreihe vorhanden ist Die Symbolgröße entspricht dabei dem absoluten Wert der Längenänderung, die Symbolfarbe signalisiert den Grad der Abnahme (Gelb-, Rottöne), Zunahme (Grüntöne).



# Kartenset »Gletscher - Längenänderung seit den 1970er Jahren«

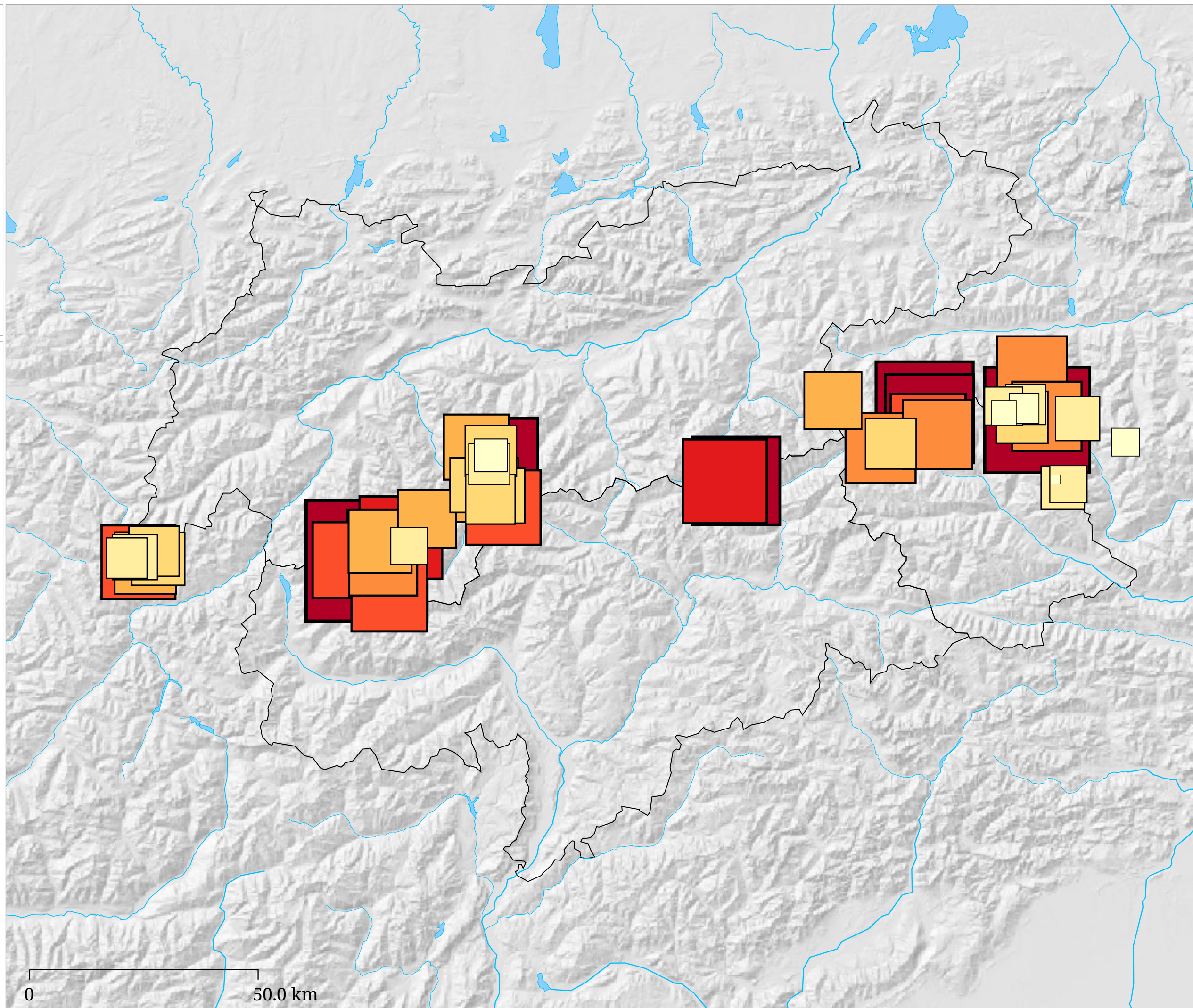
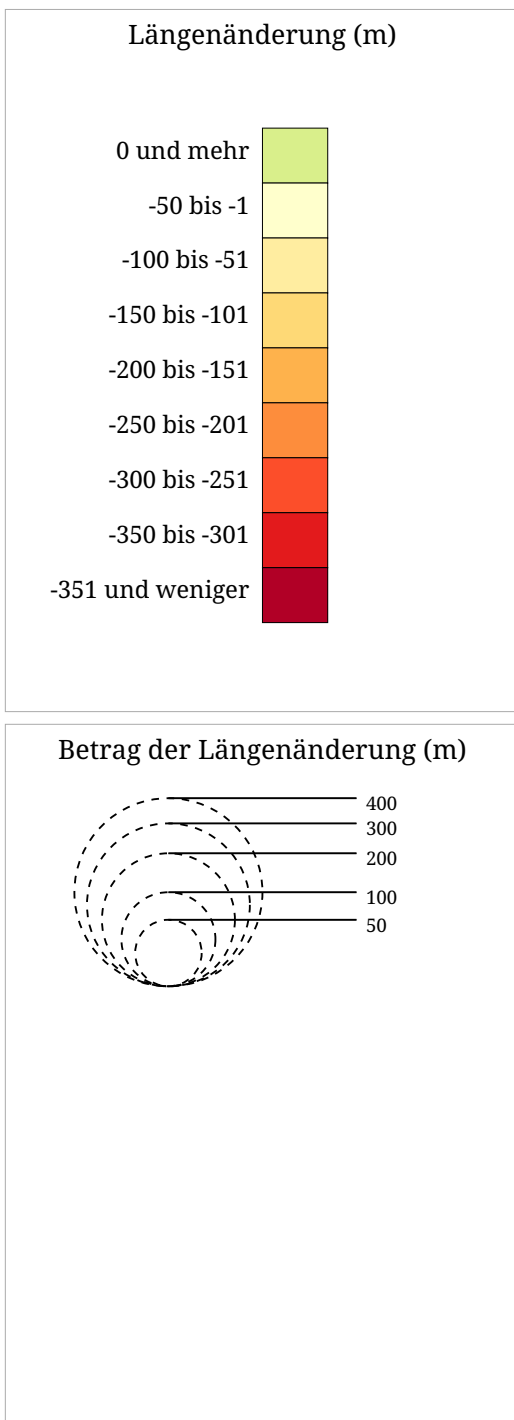
## Gesamtlängenänderung der Gletscher in den 2000er Jahren



Die Karte zeigt die Gesamtlängenänderung der Gletscher im Zeitraum Herbst 1999 bis Herbst 2009. Es werden nur Gletscher dargestellt, für die eine lückenlose Zeitreihe vorhanden ist. Die Symbolgröße entspricht dabei dem absoluten Wert der Längenänderung, die Symbolfarbe signalisiert den Grad der Abnahme (Gelb-, Rottöne), Zunahme (Grüntöne).



# Kartenset »Gletscher - Längenänderung seit den 1970er Jahren« Gesamtlängenänderung der Gletscher in den 2010er Jahren

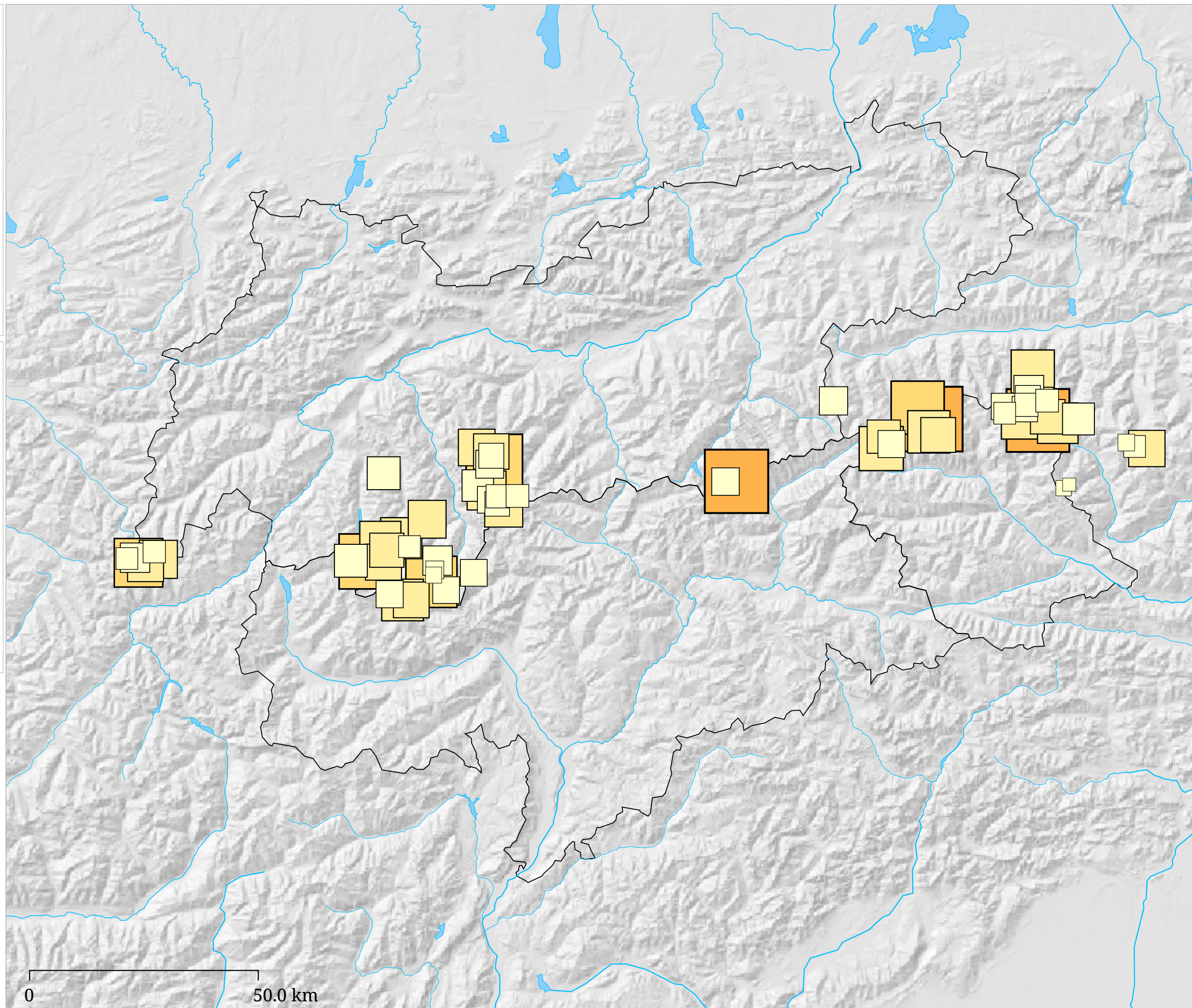
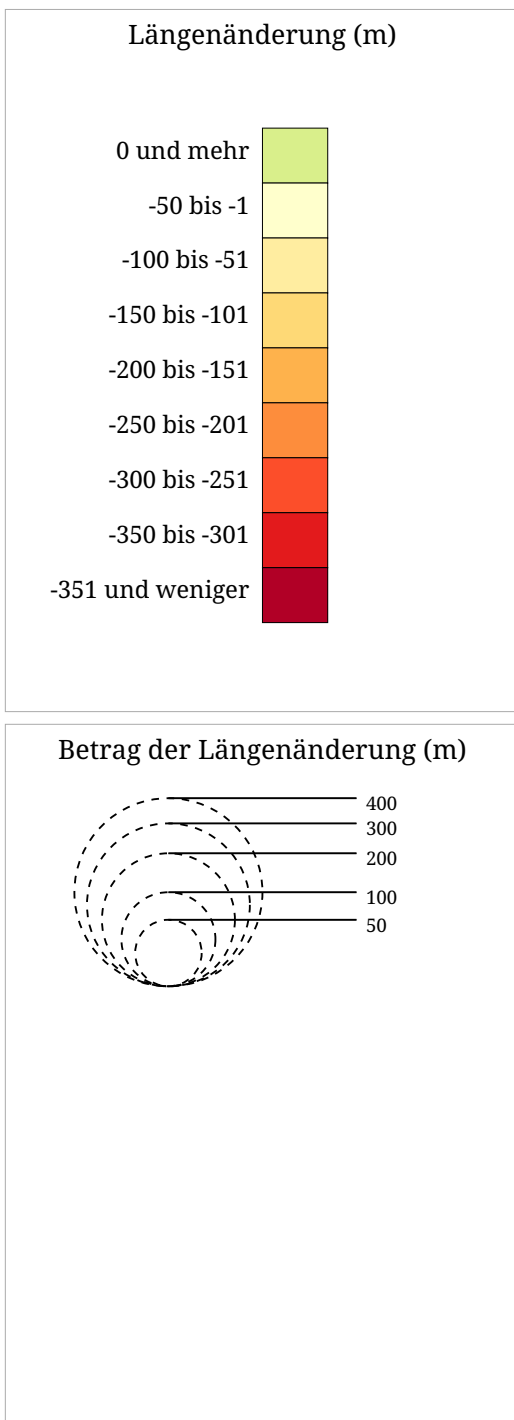


0 50.0 km

Die Karte zeigt die Gesamtlängenänderung der Gletscher im Zeitraum Herbst 2009 bis Herbst 2019. Es werden nur Gletscher dargestellt, für die eine lückenlose Zeitreihe vorhanden ist. Die Symbolgröße entspricht dabei dem absoluten Wert der Längenänderung, die Symbolfarbe signalisiert den Grad der Abnahme (Gelb-, Rottöne), Zunahme (Grüntöne).



# Kartenset »Gletscher - Längenänderung seit den 1970er Jahren« Gesamtlängenänderung der Gletscher in den 2020er Jahren



Die Karte zeigt die Gesamtlängenänderung der Gletscher im Zeitraum Herbst 2019 bis heute. Es werden nur Gletscher dargestellt, für die eine lückenlose Zeitreihe vorhanden ist. Die Symbolgröße entspricht dabei dem absoluten Wert der Längenänderung, die Symbolfarbe signalisiert den Grad der Abnahme (Gelb-, Rottöne), Zunahme (Grüntöne).