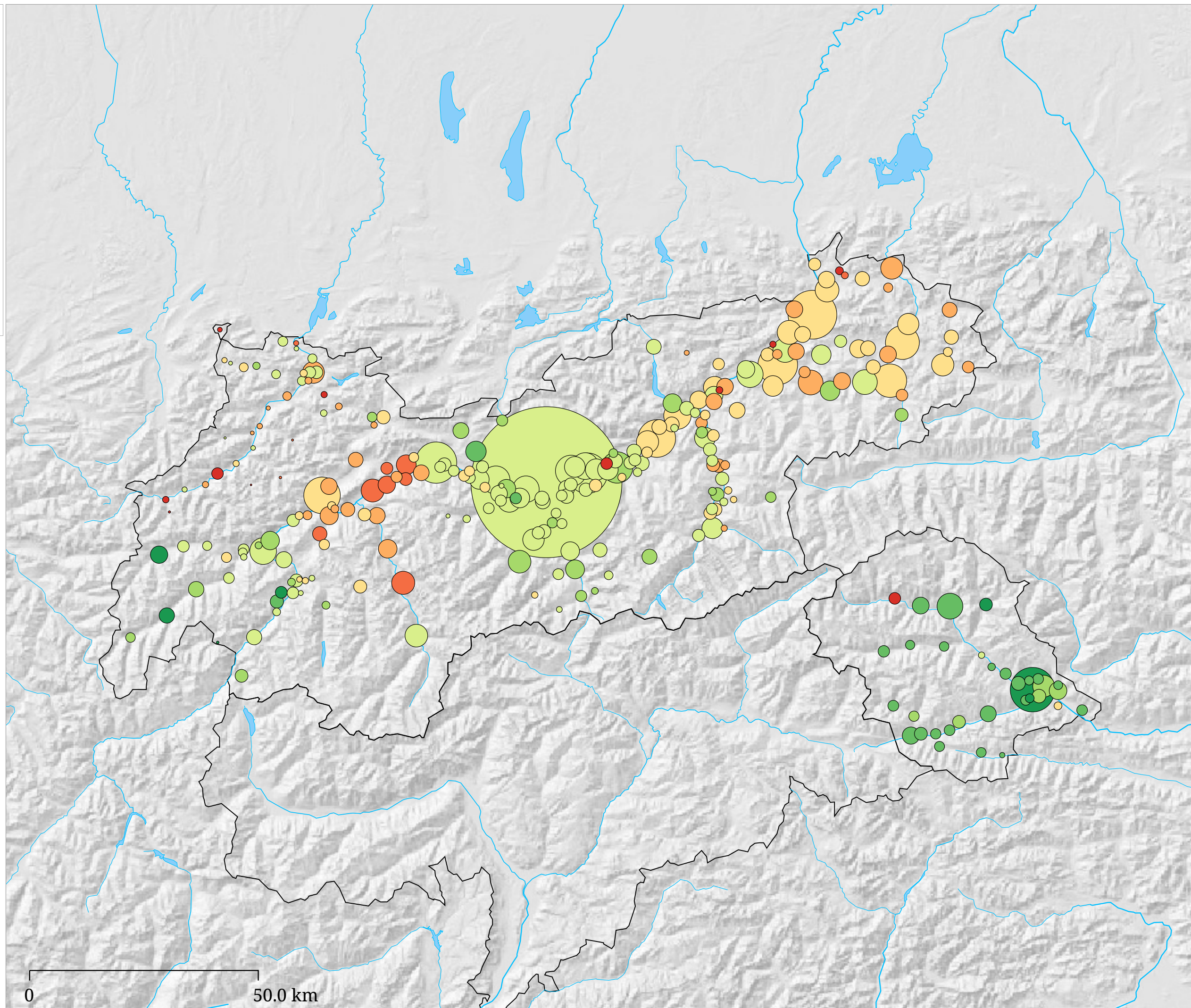
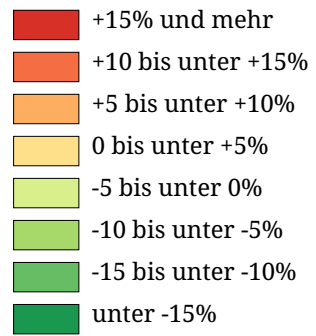
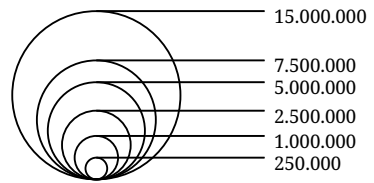


Kartenset »Set 2: Ausgaben mit Veränderung zum Vorjahr« Ausgaben für Beiträge zur Mindestsicherung (€) (Jahresende 2023)

Beiträge zur Mindestsicherung
mit Veränderung zum Vorjahr

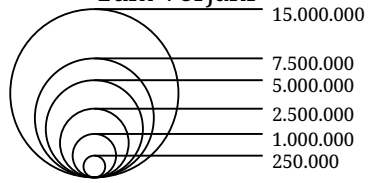


Die Karte zeigt die Ausgaben der Tiroler Gemeinden für Beiträge zur Mindestsicherung (Kreisgröße) sowie die Veränderung der Ausgaben zum Vorjahr in Prozent (Kreisfarbe)

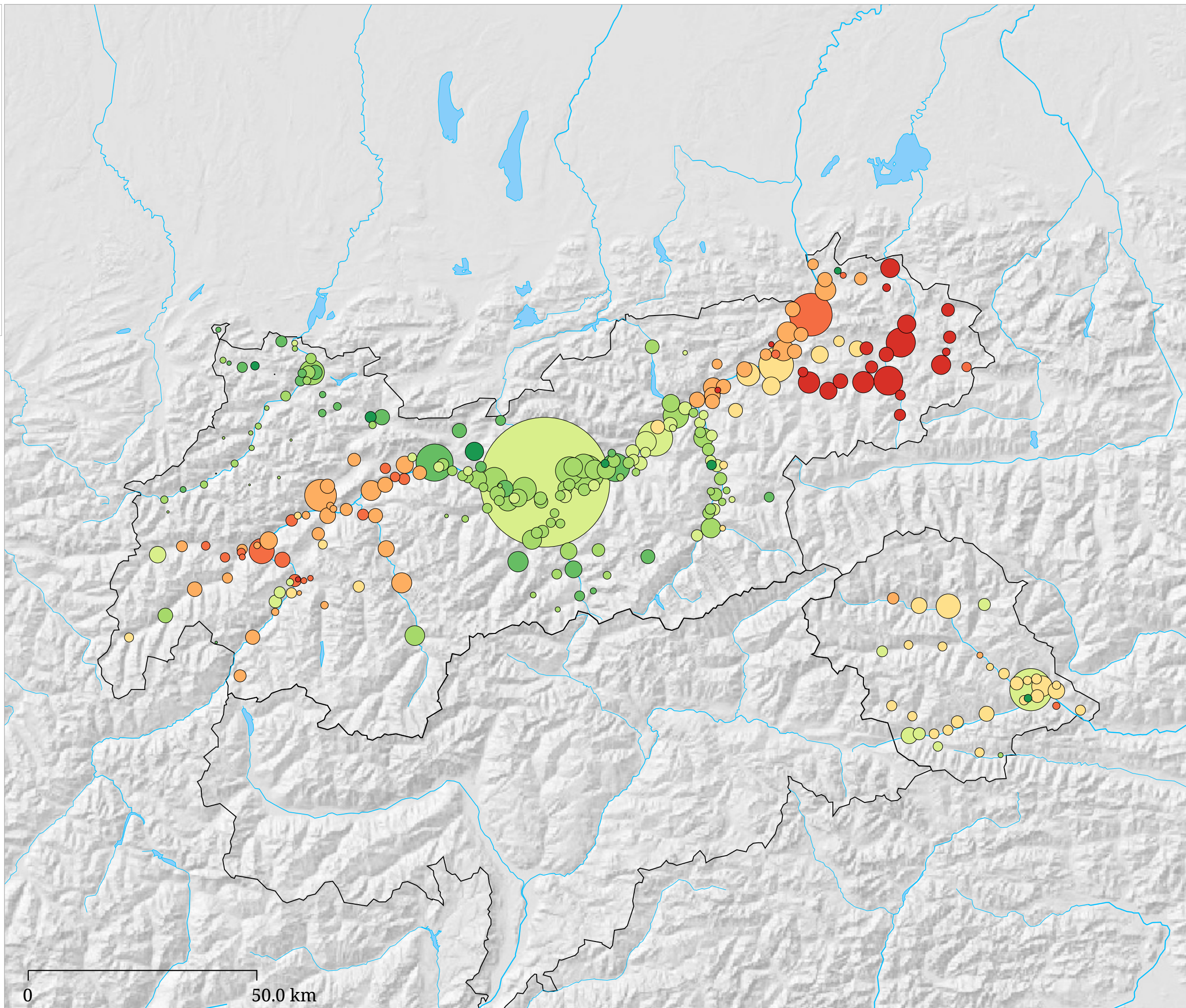
Kartenset »Set 2: Ausgaben mit Veränderung zum Vorjahr«

Ausgaben für Behindertenhilfe/ Rehabilitation (€) (Jahresende 2023)

Behindertenhilfe/
 Rehabilitation mit Veränderung
 zum Vorjahr



- +15% und mehr
- +10 bis unter +15%
- +5 bis unter +10%
- 0 bis unter +5%
- -5 bis unter 0%
- -10 bis unter -5%
- unter -15%

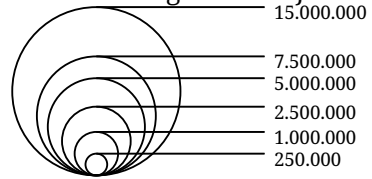


Die Karte zeigt die Ausgaben der Tiroler Gemeinden für Behindertenhilfe/ Rehabilitation (Kreisgröße) sowie die Veränderung der Ausgaben zum Vorjahr in Prozent (Kreisfarbe)

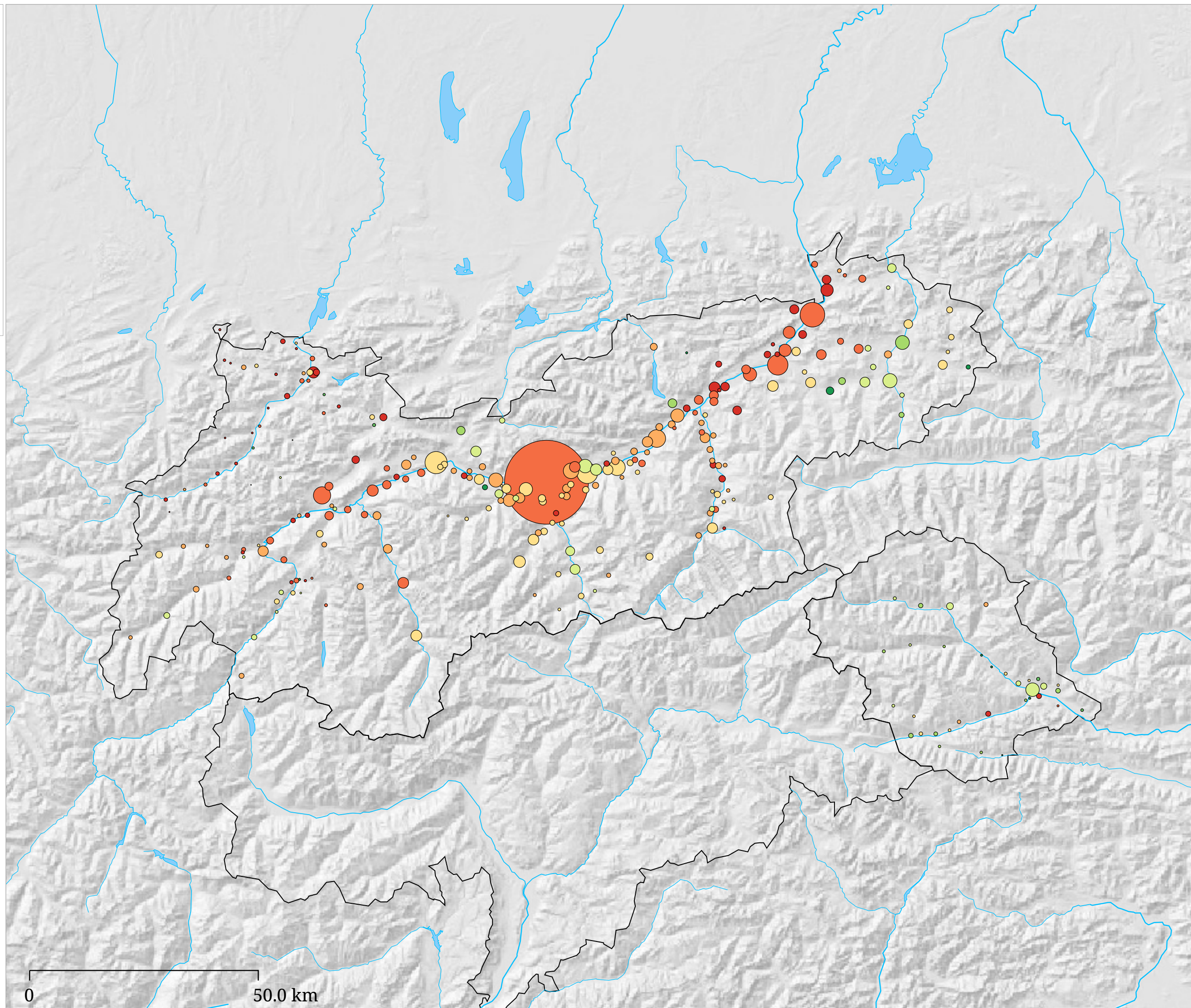
Kartenset »Set 2: Ausgaben mit Veränderung zum Vorjahr«

Ausgaben für Jugendwohlfahrt/ Kinder- und Jugendbetreuung (€) (Jahresende 2023)

Jugendwohlfahrt/ Kinder- und Jugendbetreuung mit Veränderung zum Vorjahr



- +15% und mehr
- +10 bis unter +15%
- +5 bis unter +10%
- 0 bis unter +5%
- 5 bis unter 0%
- 10 bis unter -5%
- 15 bis unter -10%
- unter -15%

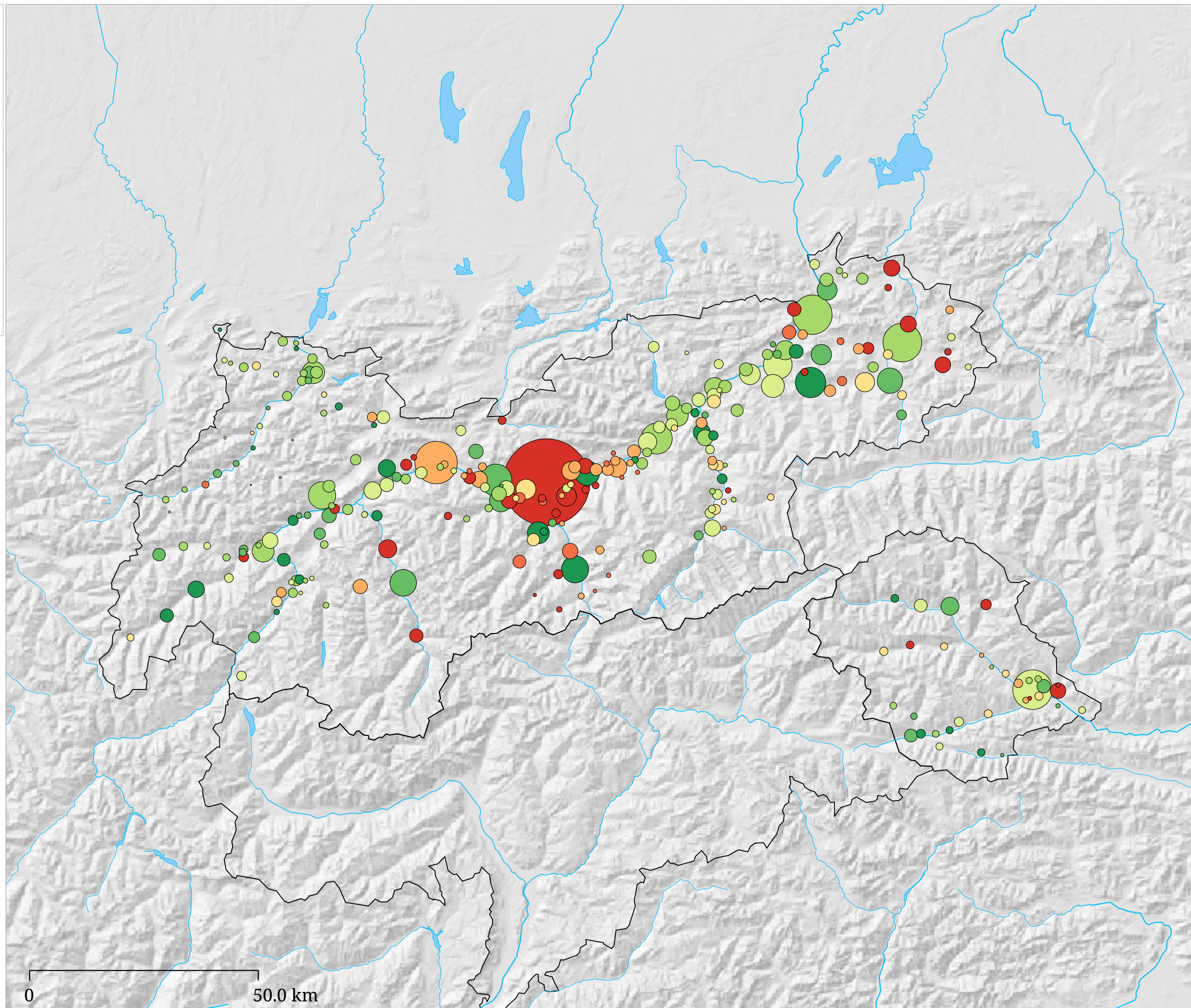
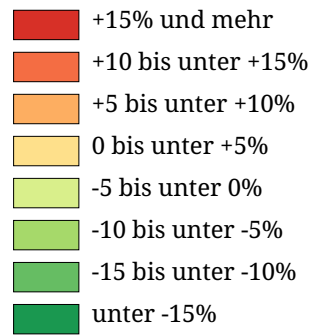
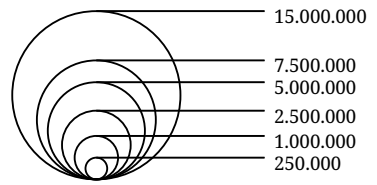


Die Karte zeigt die Ausgaben der Tiroler Gemeinden für Jugendwohlfahrt/ Kinder- und Jugendbetreuung (Kreisgröße) sowie die Veränderung der Ausgaben zum Vorjahr in Prozent (Kreisfarbe)

Kartenset »Set 2: Ausgaben mit Veränderung zum Vorjahr«

Ausgaben für sonstige Beiträge an das Land (€) (Jahresende 2023)

Sonstige Beiträge an das Land
mit Veränderung zum Vorjahr

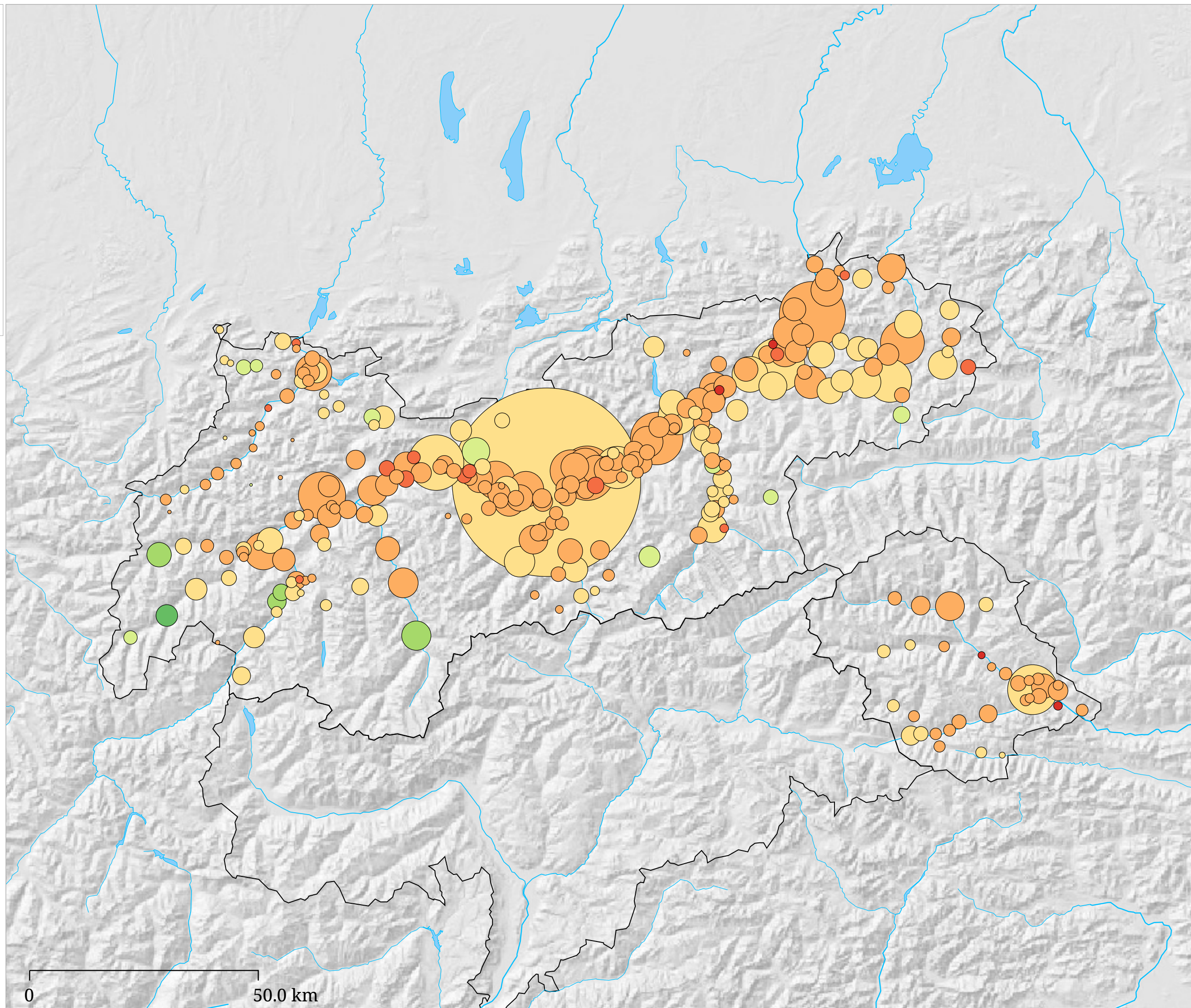
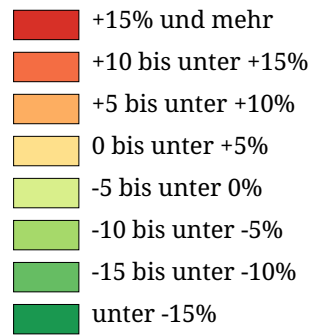
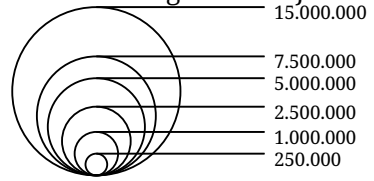


Die Karte zeigt die Ausgaben der Tiroler Gemeinden für sonstige Beiträge an das Land (Kreisgröße) sowie die Veränderung der Ausgaben zum Vorjahr in Prozent (Kreisfarbe)

Kartenset »Set 2: Ausgaben mit Veränderung zum Vorjahr«

Ausgaben für Beiträge zum Tiroler Gesundheitsfonds (€) (Jahresende 2023)

Beiträge zum Tiroler Gesundheitsfonds mit Veränderung zum Vorjahr

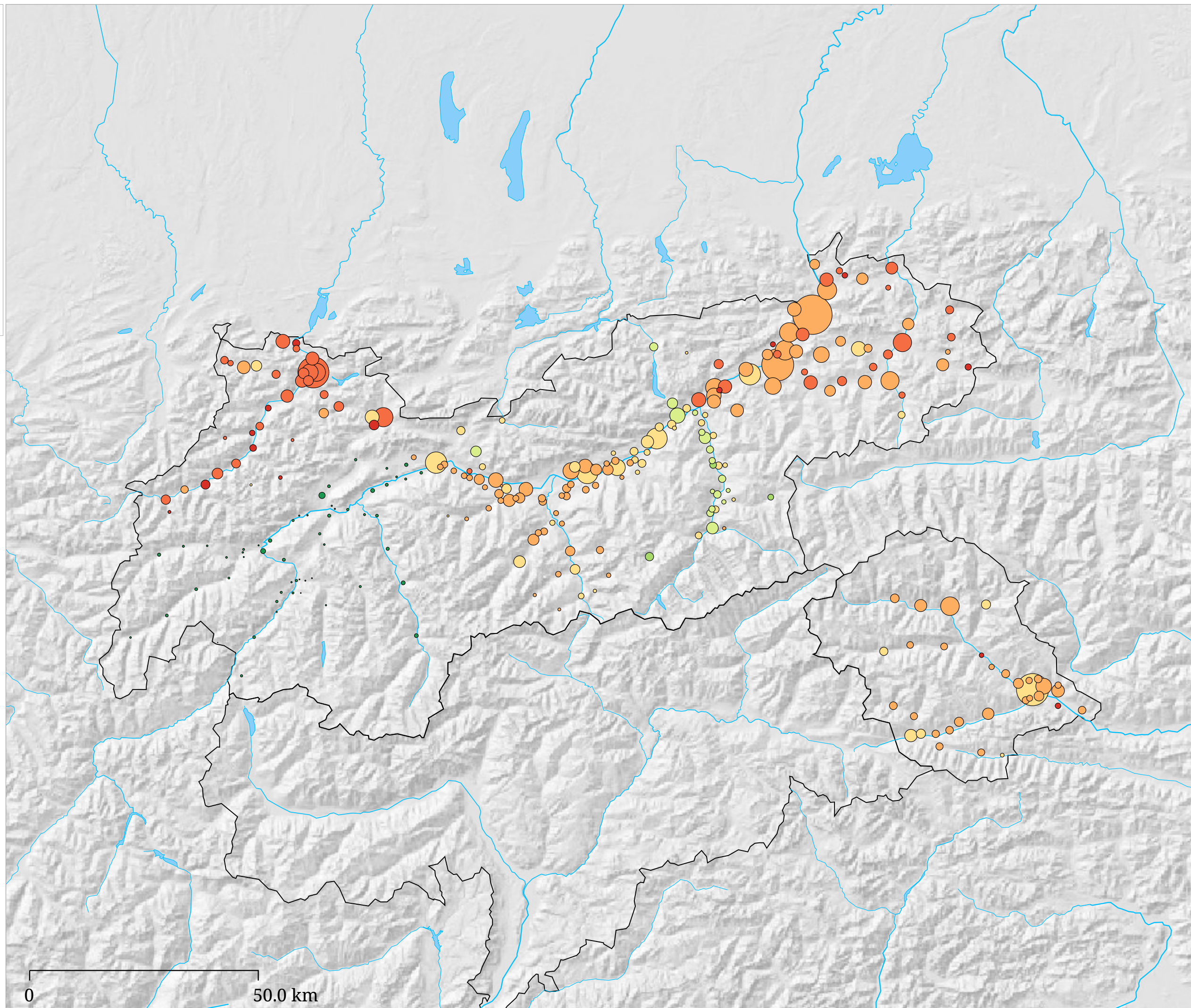
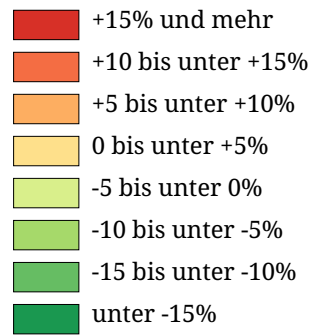
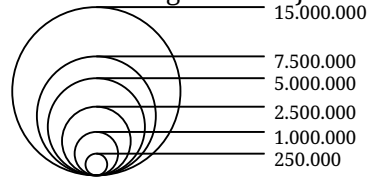


Die Karte zeigt die Ausgaben der Tiroler Gemeinden für Beiträge zum Tiroler Gesundheitsfonds (Kreisgröße) sowie die Veränderung der Ausgaben zum Vorjahr in Prozent (Kreisfarbe)

Kartenset »Set 2: Ausgaben mit Veränderung zum Vorjahr«

Ausgaben für Beiträge und Umlagen an die Bezirkskrankenhäuser (€) (Jahresende 2023)

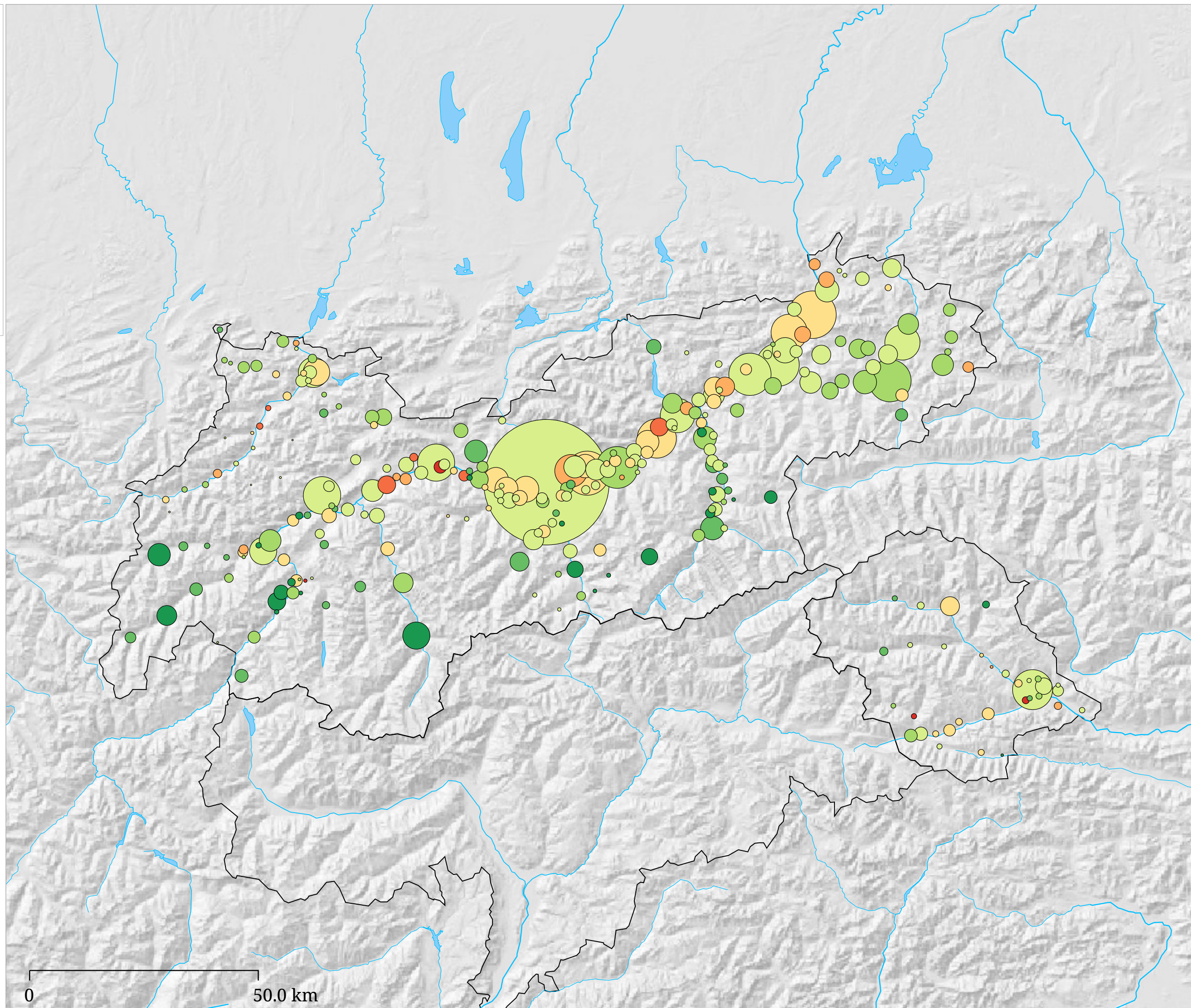
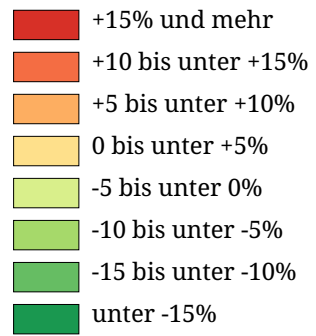
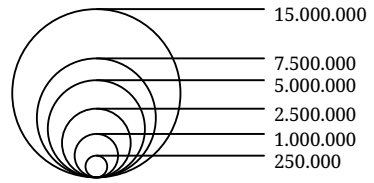
Beiträge und Umlagen an die Bezirkskrankenhäuser mit Veränderung zum Vorjahr



Die Karte zeigt die Ausgaben der Tiroler Gemeinden für Beiträge und Umlagen an die Bezirkskrankenhäuser (Kreisgröße) sowie die Veränderung der Ausgaben zum Vorjahr in Prozent (Kreisfarbe)

Kartenset »Set 2: Ausgaben mit Veränderung zum Vorjahr« Ausgaben für die Landesumlage (€) (Jahresende 2023)

Landesumlage mit Veränderung zum Vorjahr

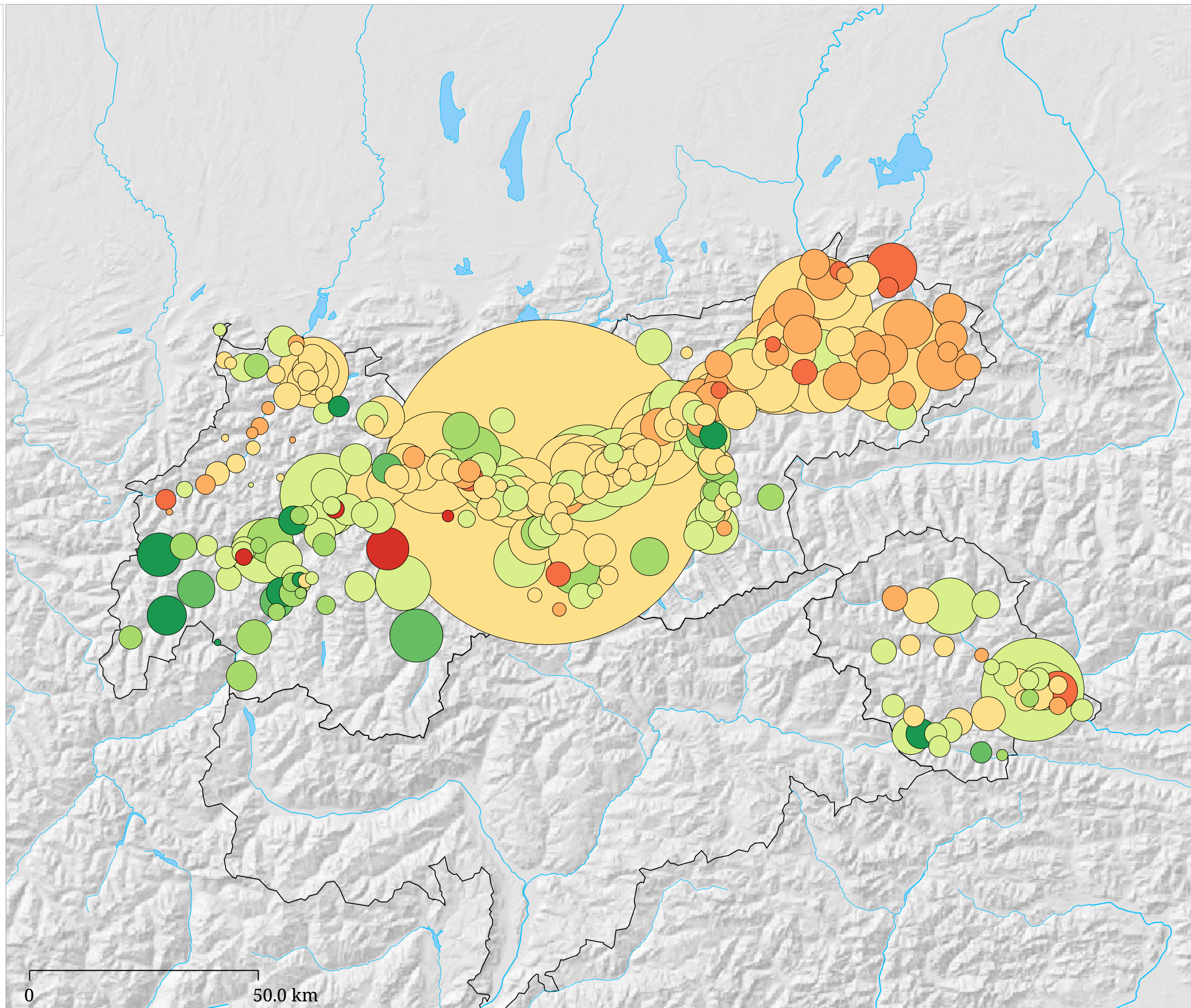
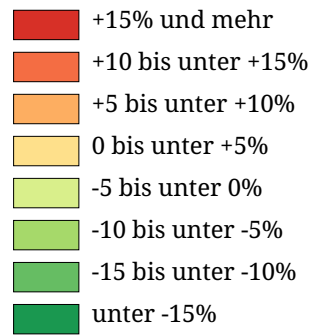
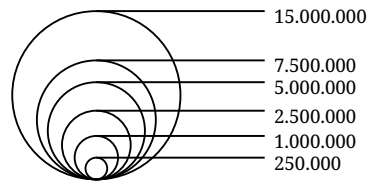


Die Karte zeigt die Ausgaben der Tiroler Gemeinden für die Landesumlage (Kreisgröße) sowie die Veränderung der Ausgaben zum Vorjahr in Prozent (Kreisfarbe)

Kartenset »Set 2: Ausgaben mit Veränderung zum Vorjahr«

Gesamtausgaben für laufende Transferzahlungen (€) (Jahresende 2023)

Laufende Transferzahlungen mit
Veränderung zum Vorjahr



Die Karte zeigt die Gesamtausgaben der Tiroler Gemeinden für laufende Transferzahlungen (Kreisgröße) sowie die Veränderung der Ausgaben zum Vorjahr in Prozent (Kreisfarbe)