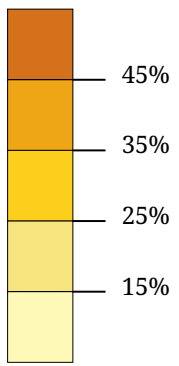


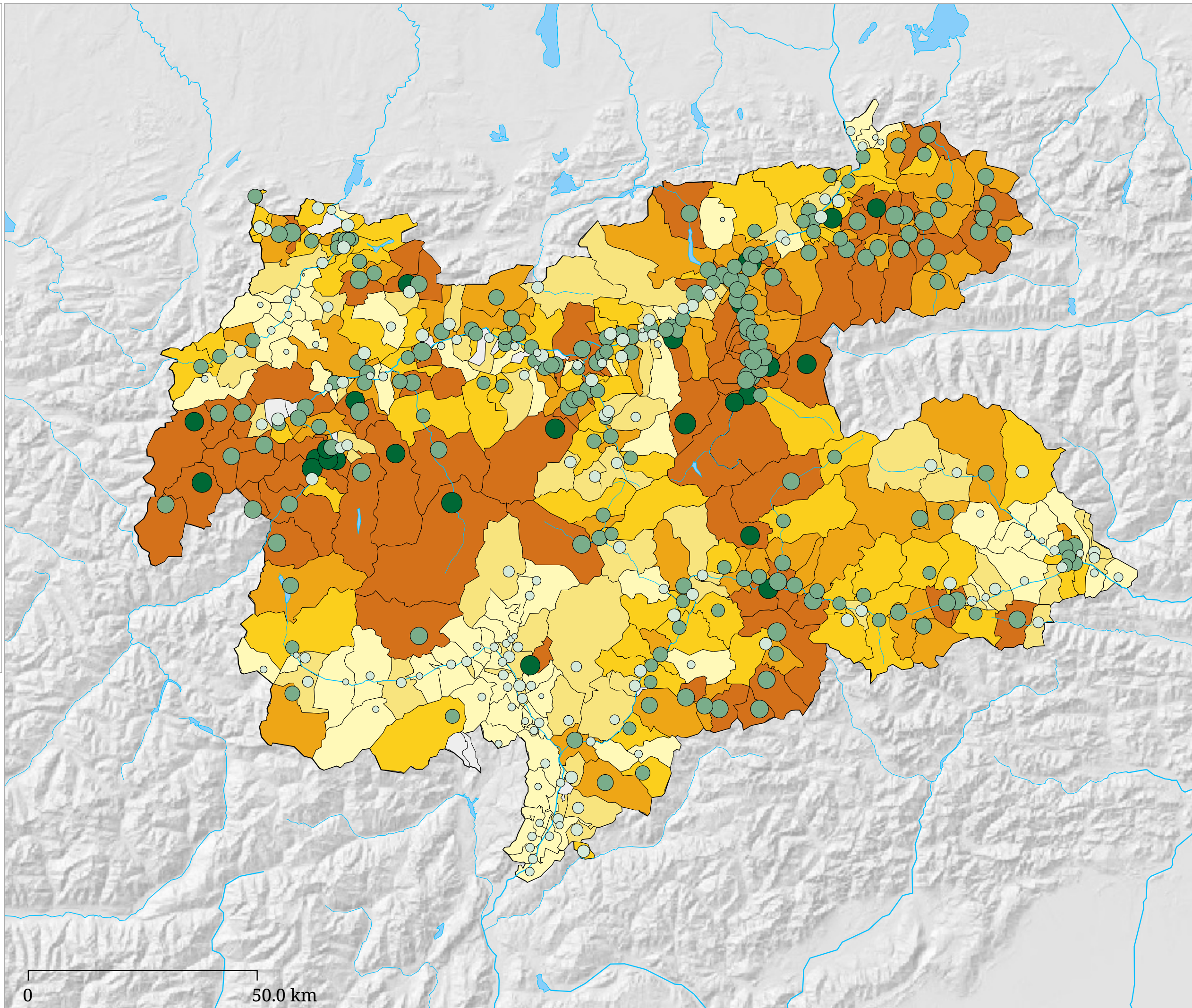
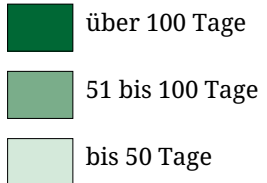
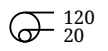
Die Karte zeigt die Auslastung in Prozent (Fläche) und in Tagen (Kreis) in allen Beherbergungsbetrieben.

Auslastung in gewerblichen Beherbergungsbetrieben - Winter 2004/05

Auslastung (%) in gewerblichen Beherbergungsbetrieben



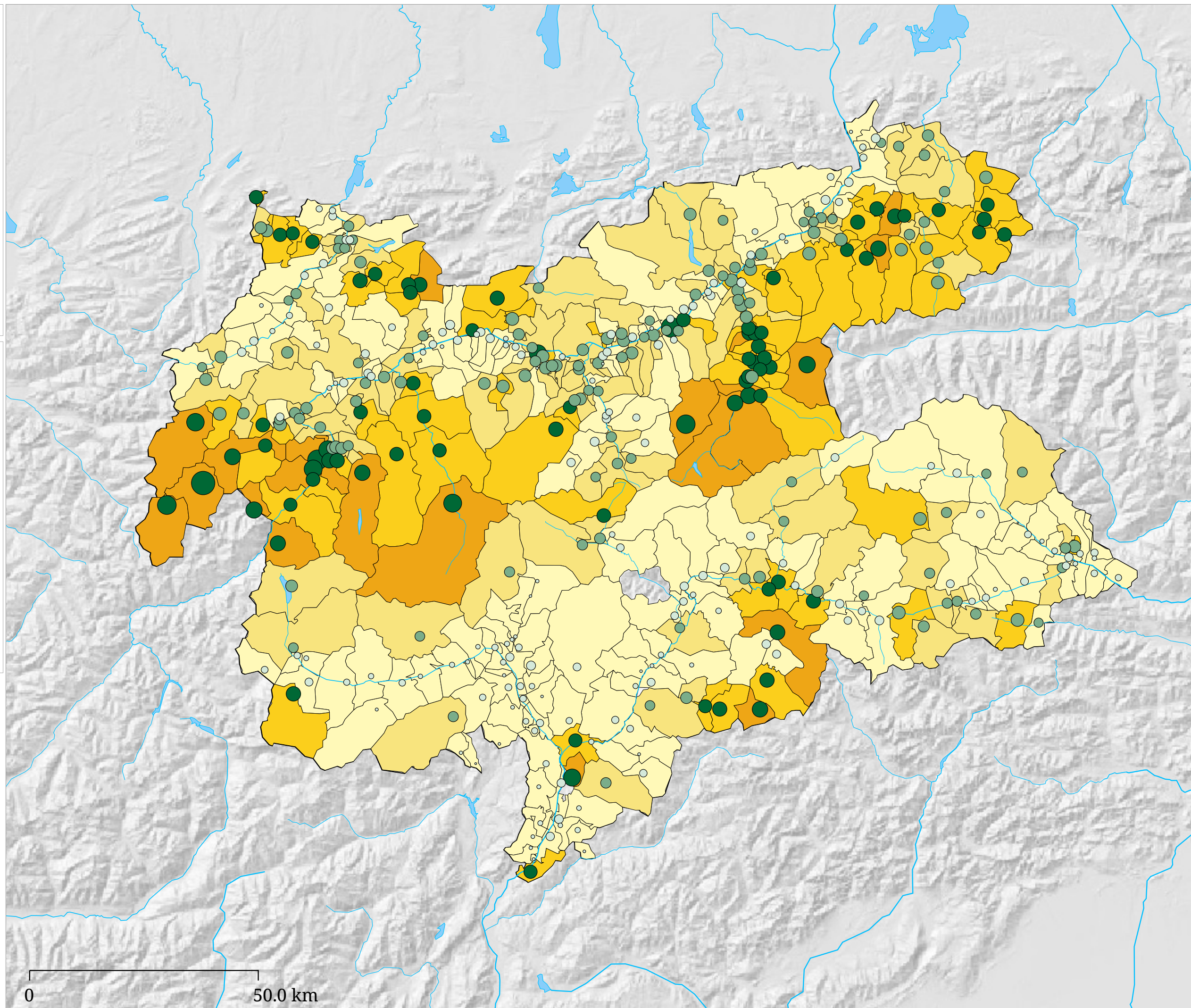
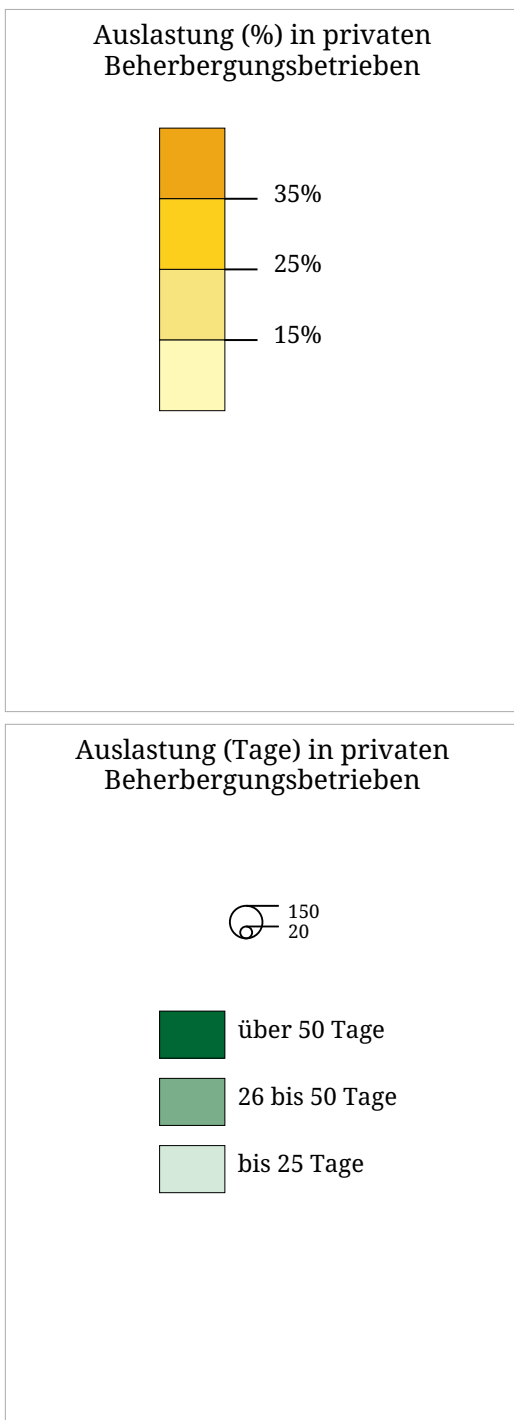
Auslastung (Tage) in gewerblichen Beherbergungsbetrieben



Die Karte zeigt die Auslastung in gewerblichen Beherbergungsbetrieben in Prozent (Fläche) und in Tagen (Kreis).

# Kartenset »Auslastung«

## Auslastung in privaten Beherbergungsbetrieben - Winter 2004/05

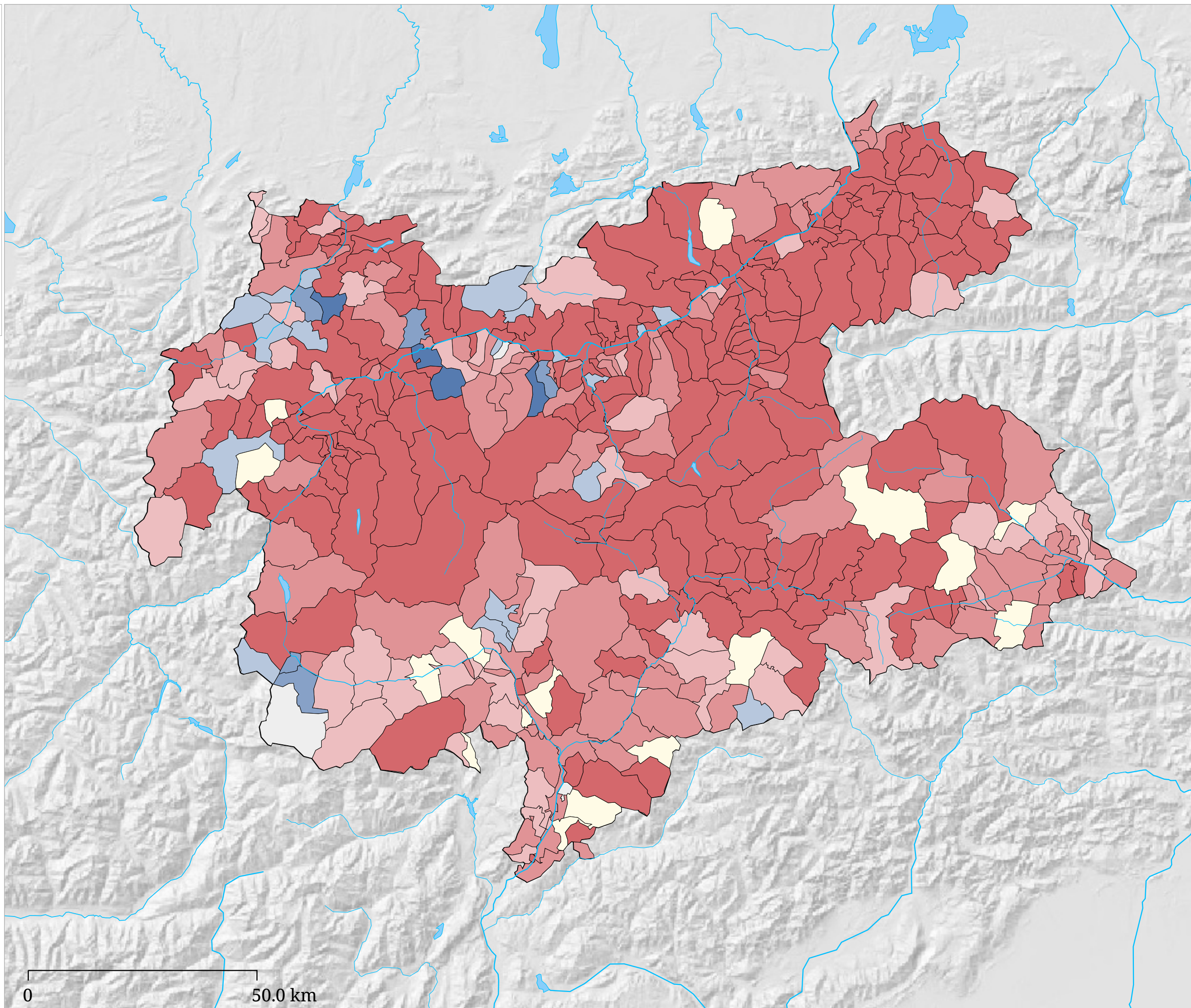
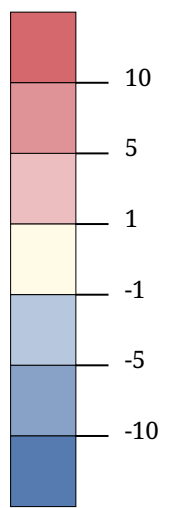


Die Karte zeigt die Auslastung in privaten Beherbergungsbetrieben in Prozent (Fläche) und in Tagen (Kreis).

# Kartenset »Auslastung«

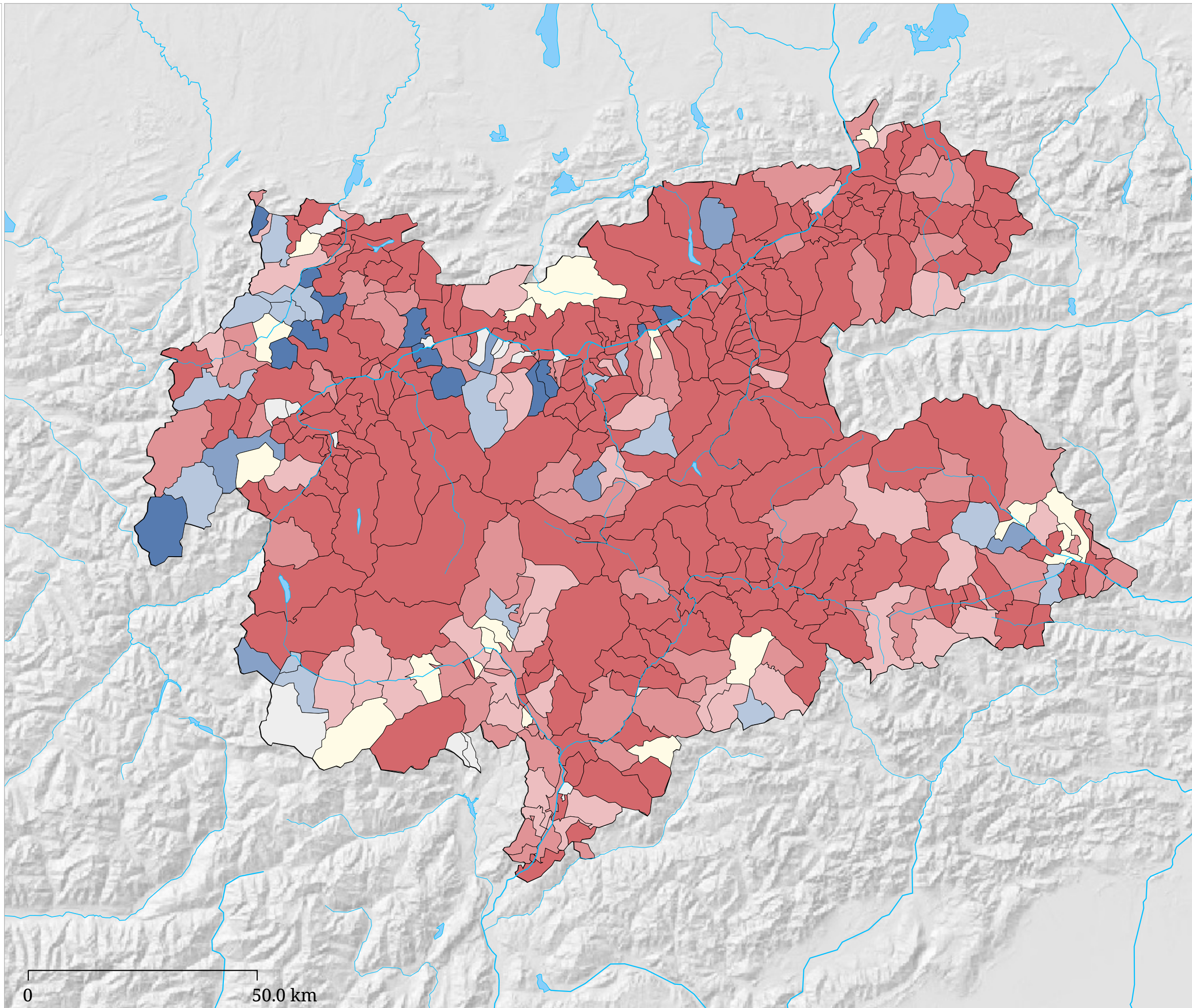
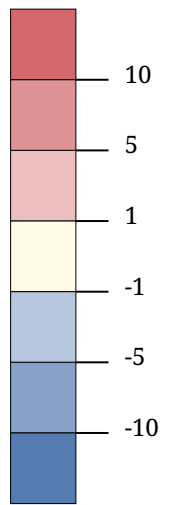
## Entwicklung der Auslastung - Winter 1979/80-2004/05

Veränderung in Prozentpunkten



Die Karte zeigt die Entwicklung der Auslastung in allen Beherbergungsbetrieben vom Winter 1979/80 zum Winter 2004/05.

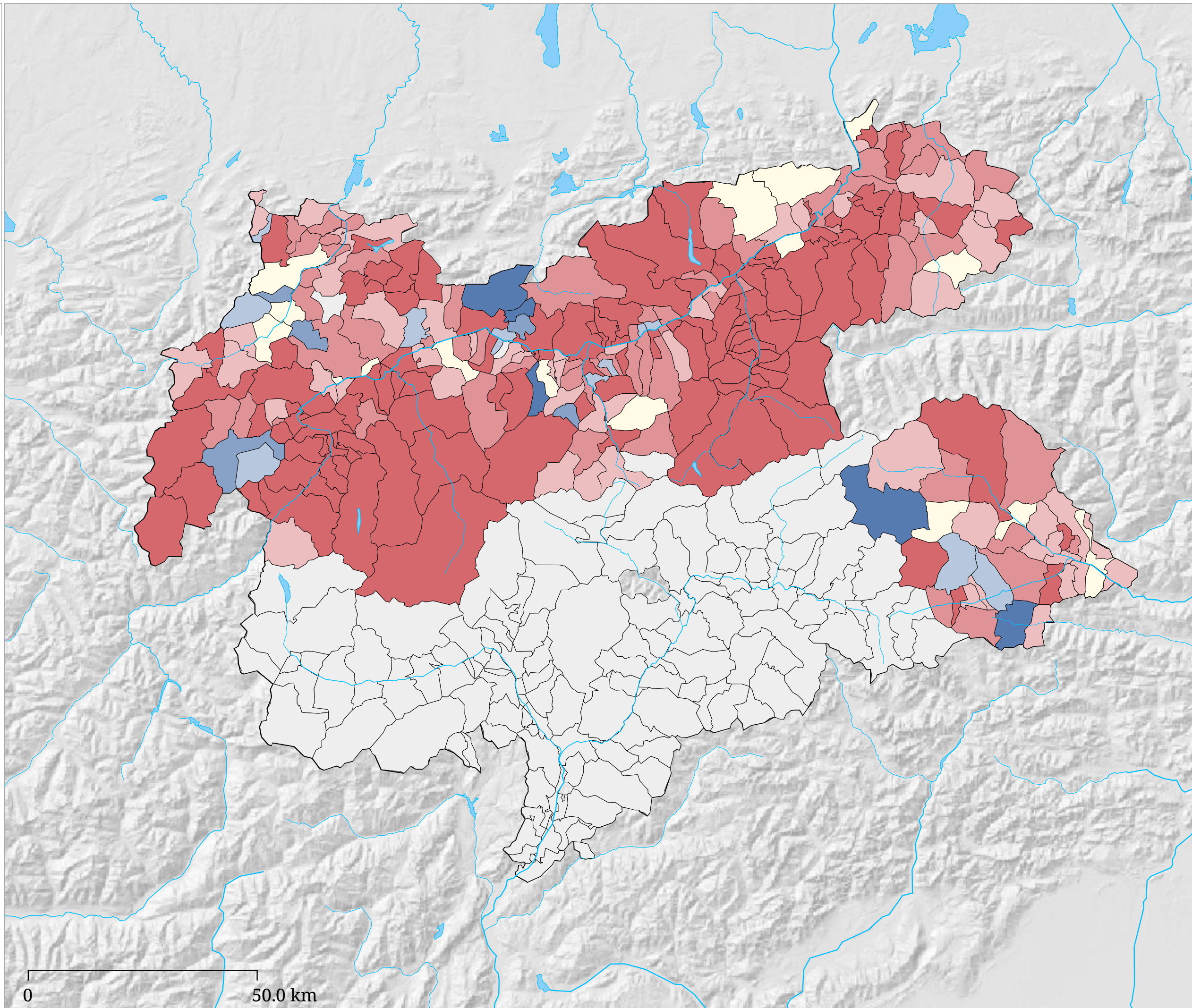
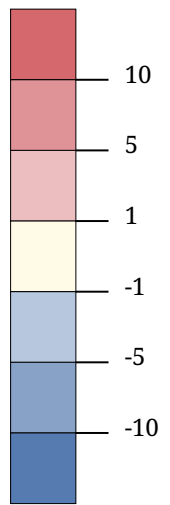
Veränderung in Prozentpunkten



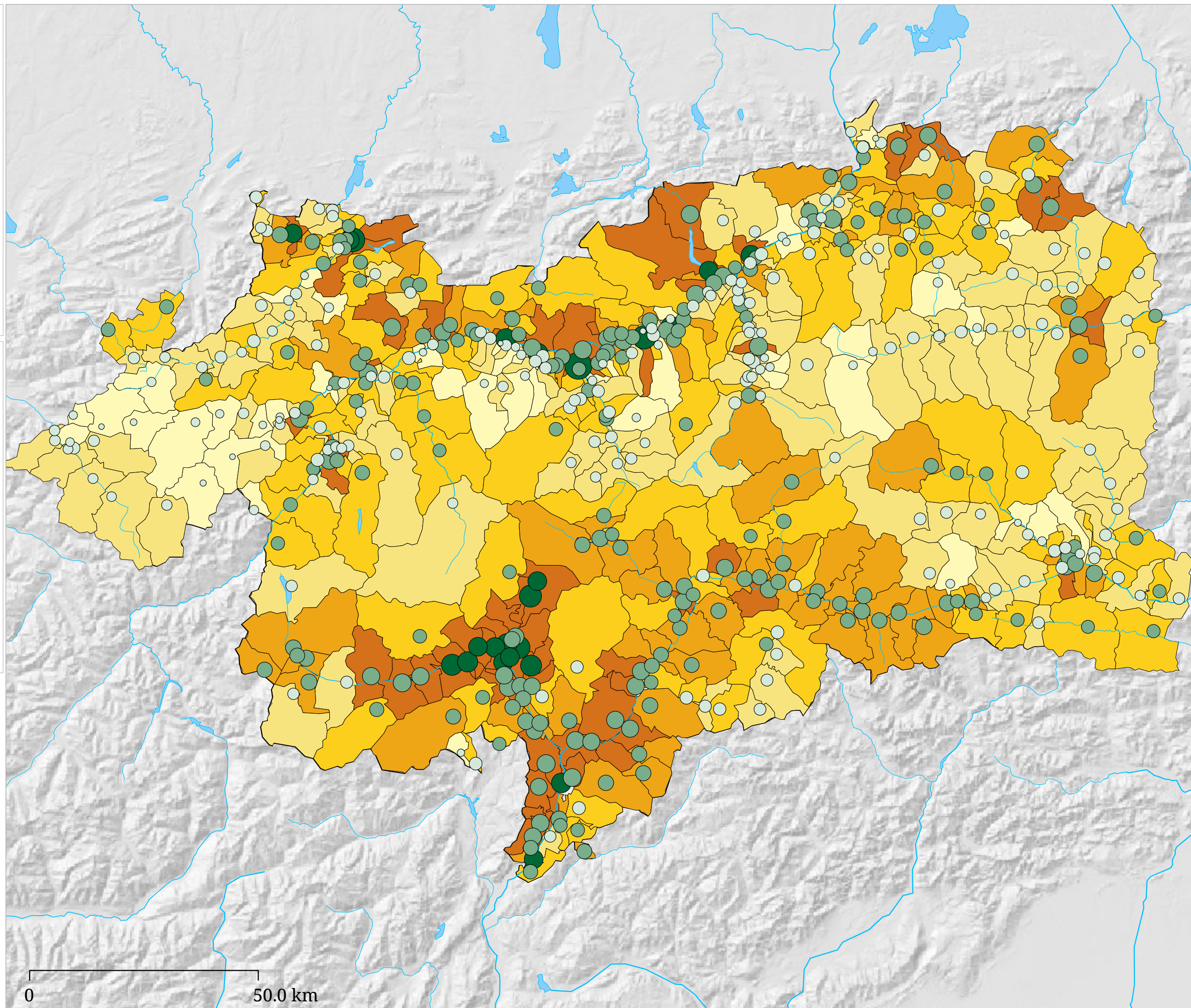
Die Karte zeigt die Entwicklung der Auslastung in gewerblichen Beherbergungsbetrieben vom Winter 1979/80 zum Winter 2004/05.

Entwicklung der Auslastung in privaten Beherbergungsbetrieben - Winter 1979/1980-2004/05

Veränderung in Prozentpunkten



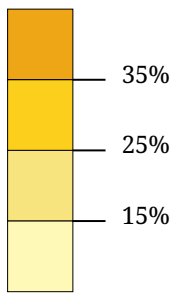
Die Karte zeigt die Entwicklung der Auslastung in privaten Beherbergungsbetrieben vom Winter 1979/80 zum Winter 2004/05.



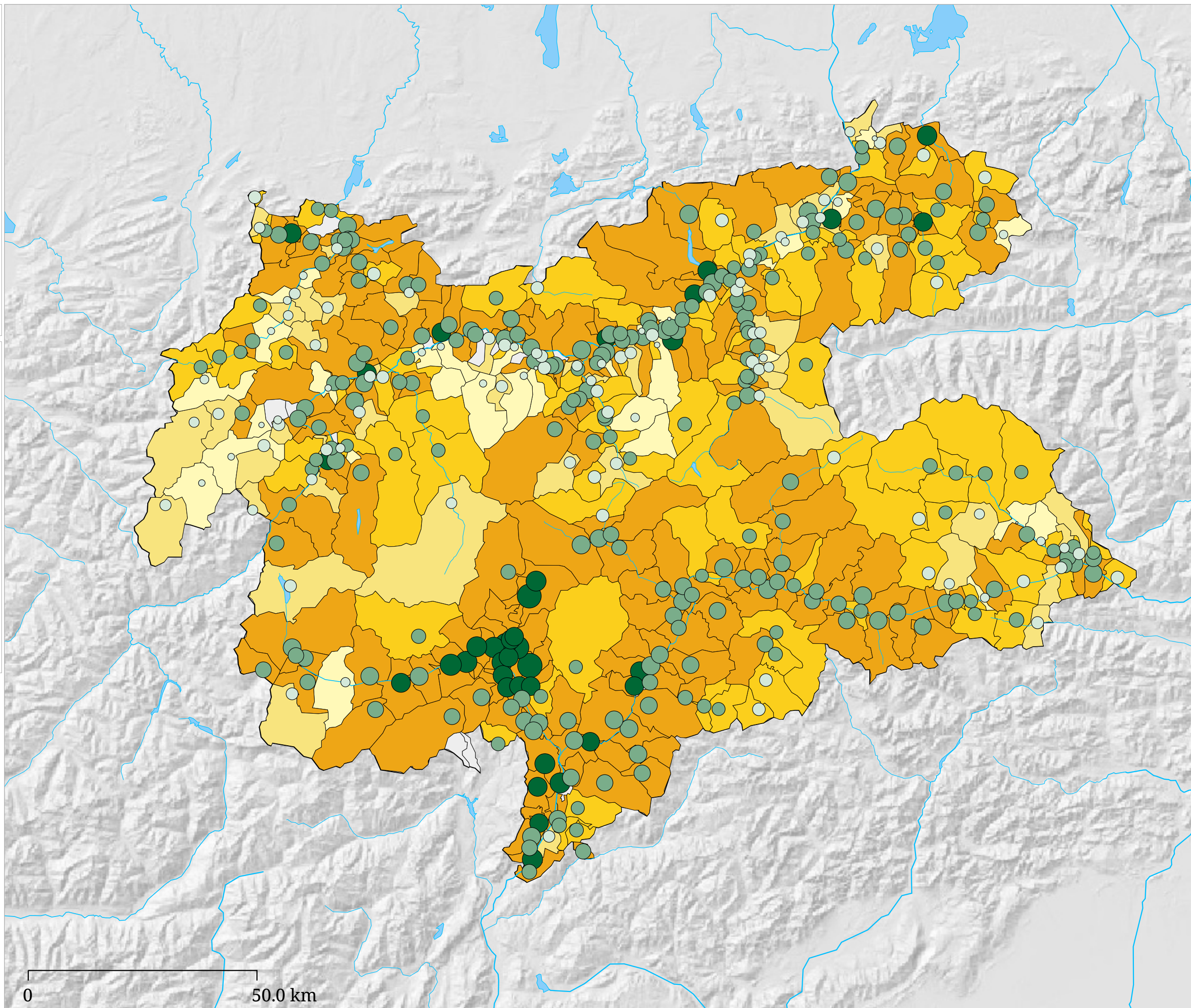
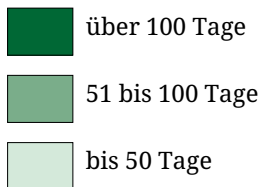
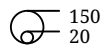
Die Karte zeigt die Auslastung in Prozent (Fläche) und in Tagen (Kreis) in allen Beherbergungsbetrieben.

# Auslastung in gewerblichen Beherbergungsbetrieben - Sommer 2005

Auslastung (%) in gewerblichen Beherbergungsbetrieben



Auslastung (Tage) in gewerblichen Beherbergungsbetrieben

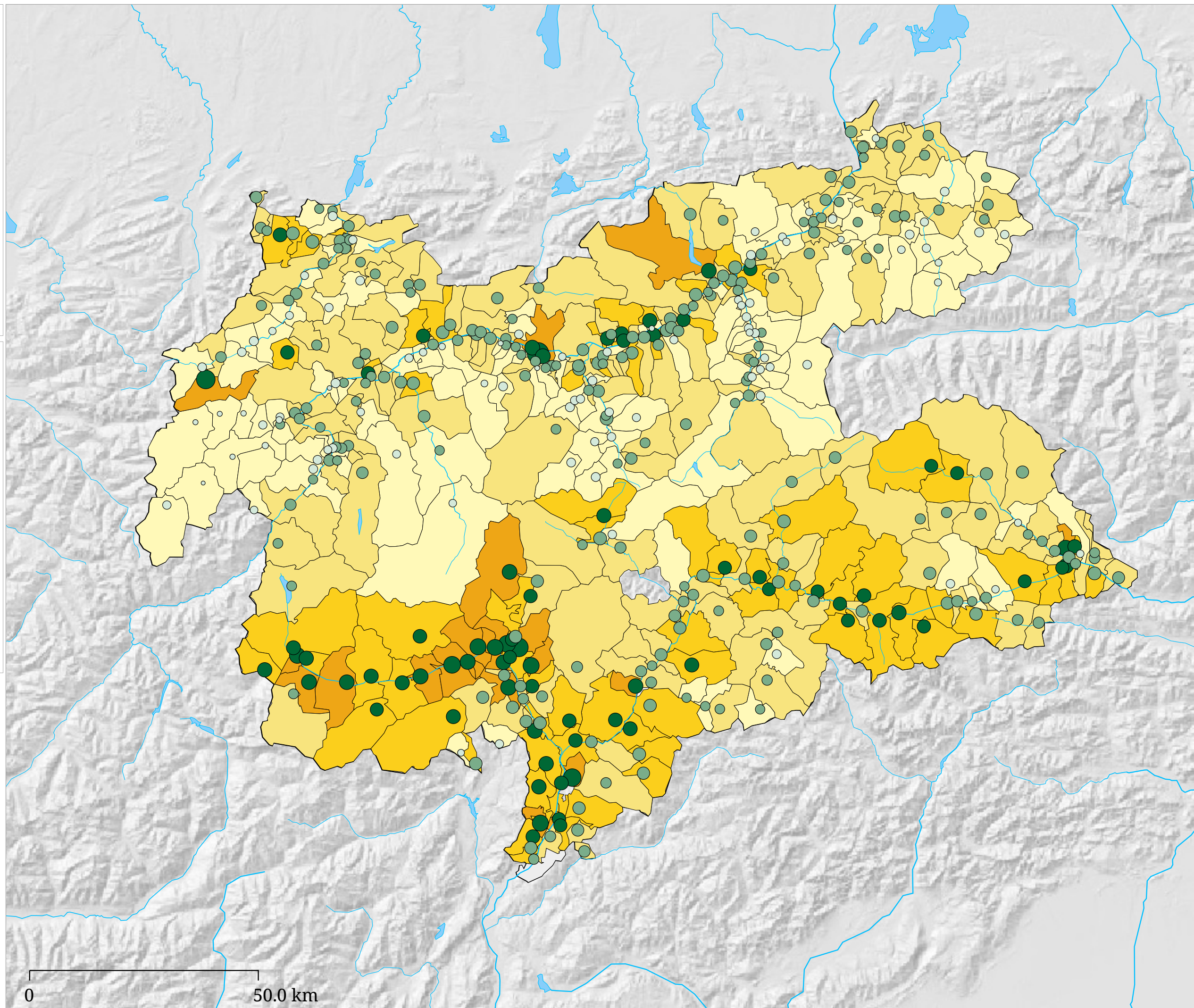
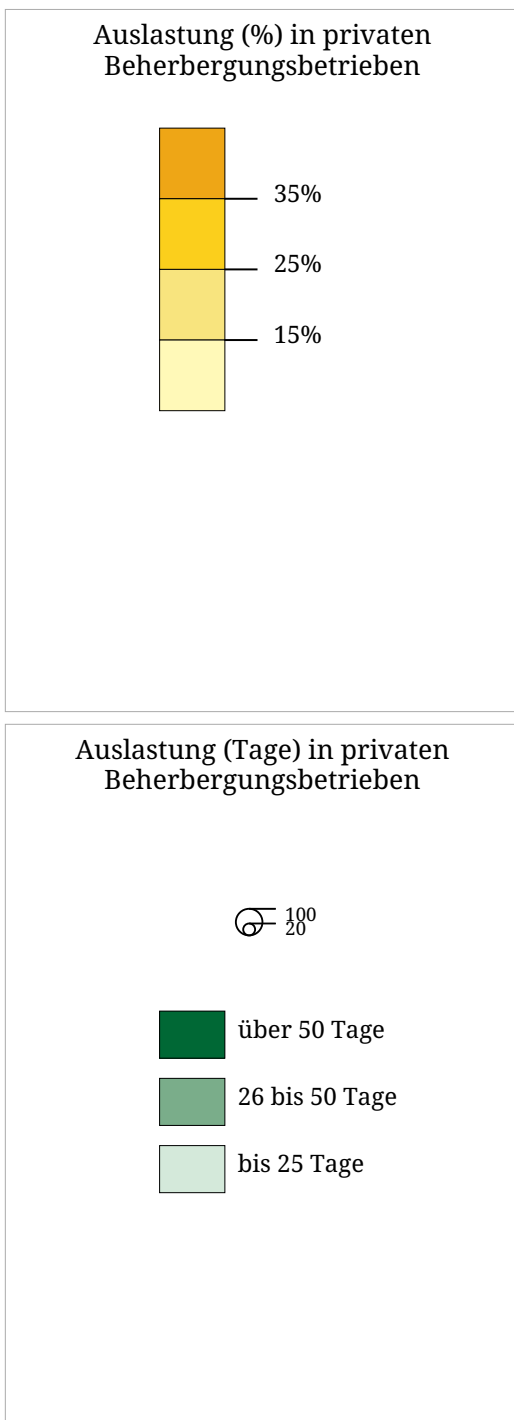


Die Karte zeigt die Auslastung in gewerblichen Beherbergungsbetrieben in Prozent (Fläche) und in Tagen (Kreis).



# Kartenset »Auslastung«

## Auslastung in privaten Beherbergungsbetrieben - Sommer 2005

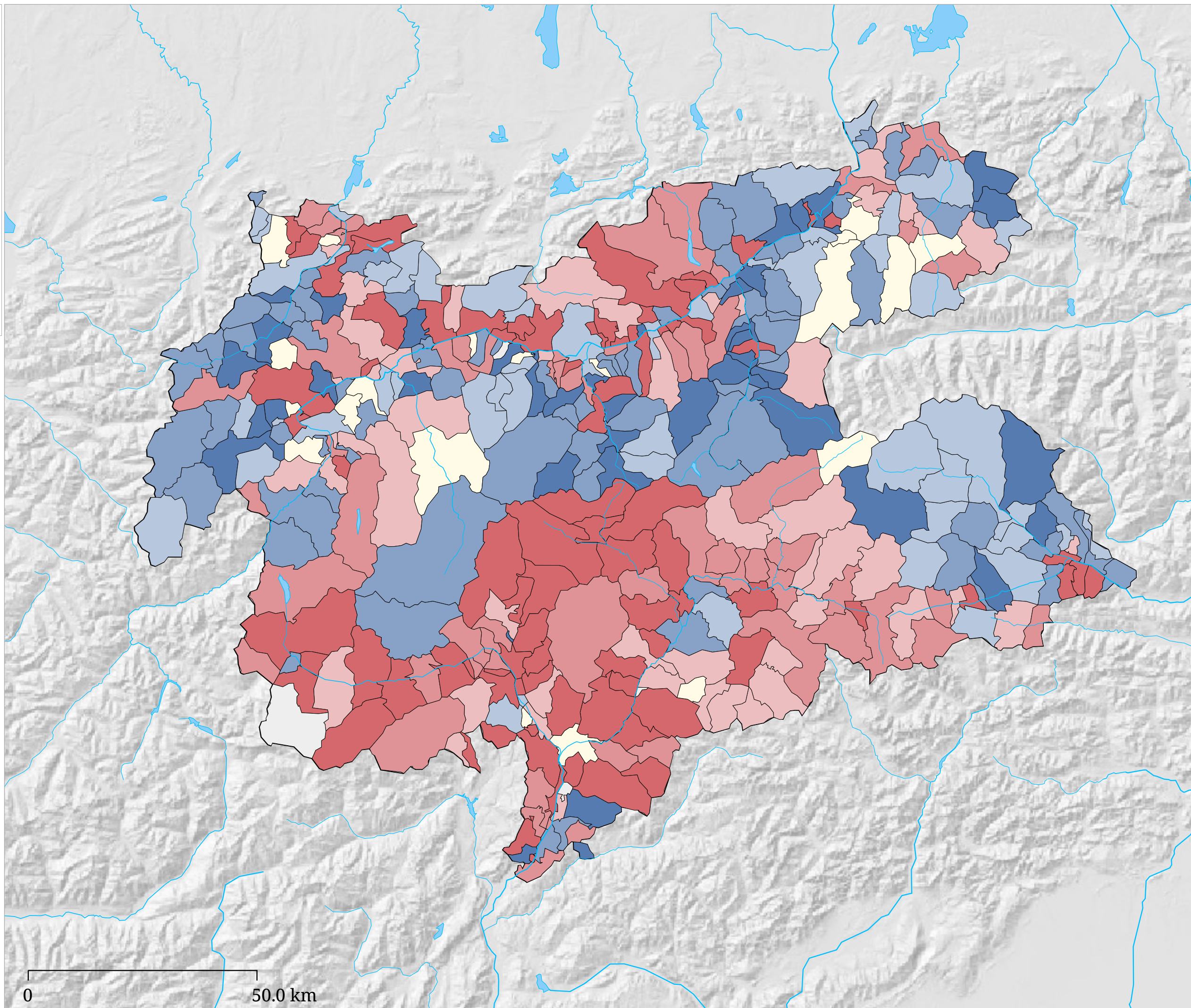
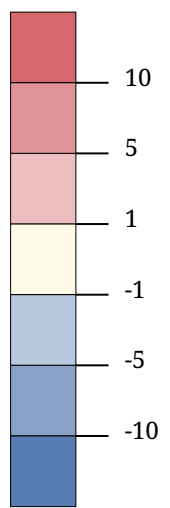


Die Karte zeigt die Auslastung in privaten Beherbergungsbetrieben in Prozent (Fläche) und in Tagen (Kreis).

# Kartenset »Auslastung«

## Entwicklung der Auslastung - Sommer 1980-2005

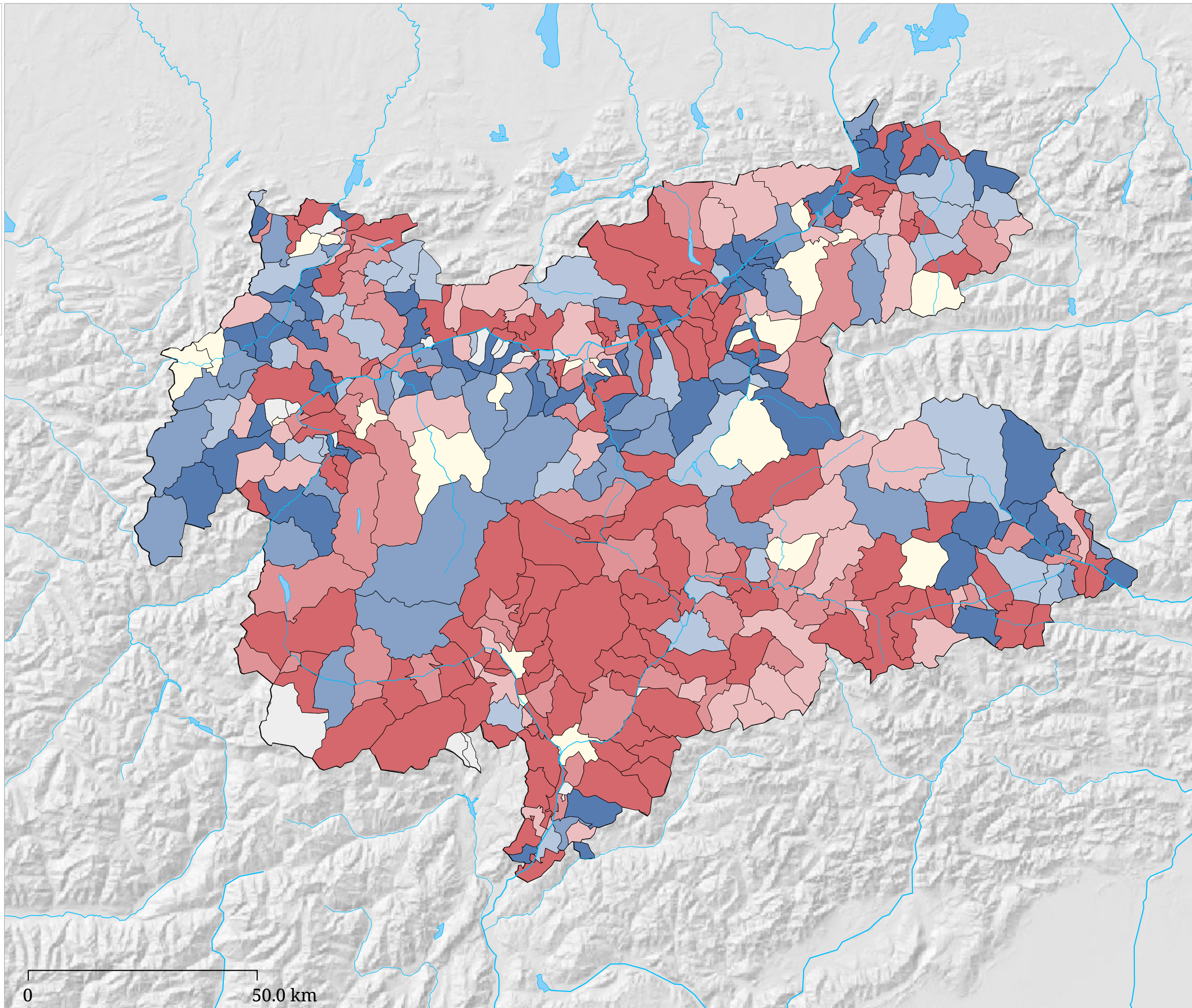
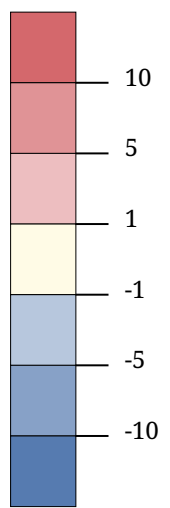
Veränderung in Prozentpunkten



Die Karte zeigt die Entwicklung der Auslastung in allen Beherbergungsbetrieben vom Sommer 1980 zum Sommer 2005.

Entwicklung der Auslastung in gewerblichen Beherbergungsbetrieben - Sommer 1980-2005

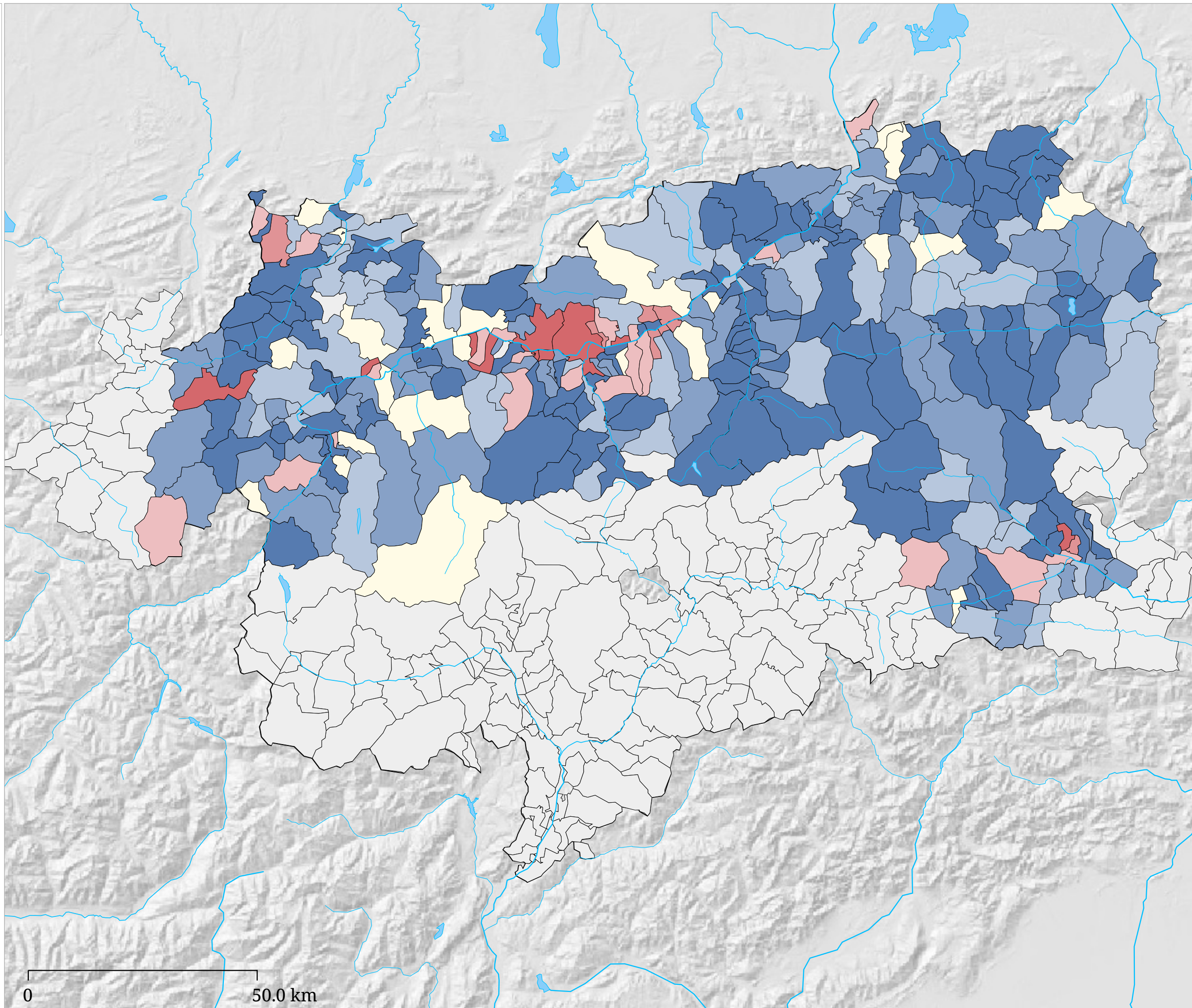
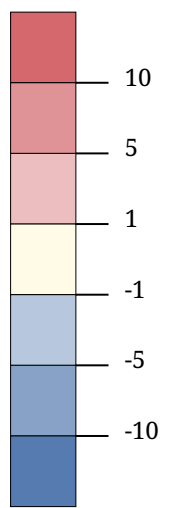
Veränderung in Prozentpunkten



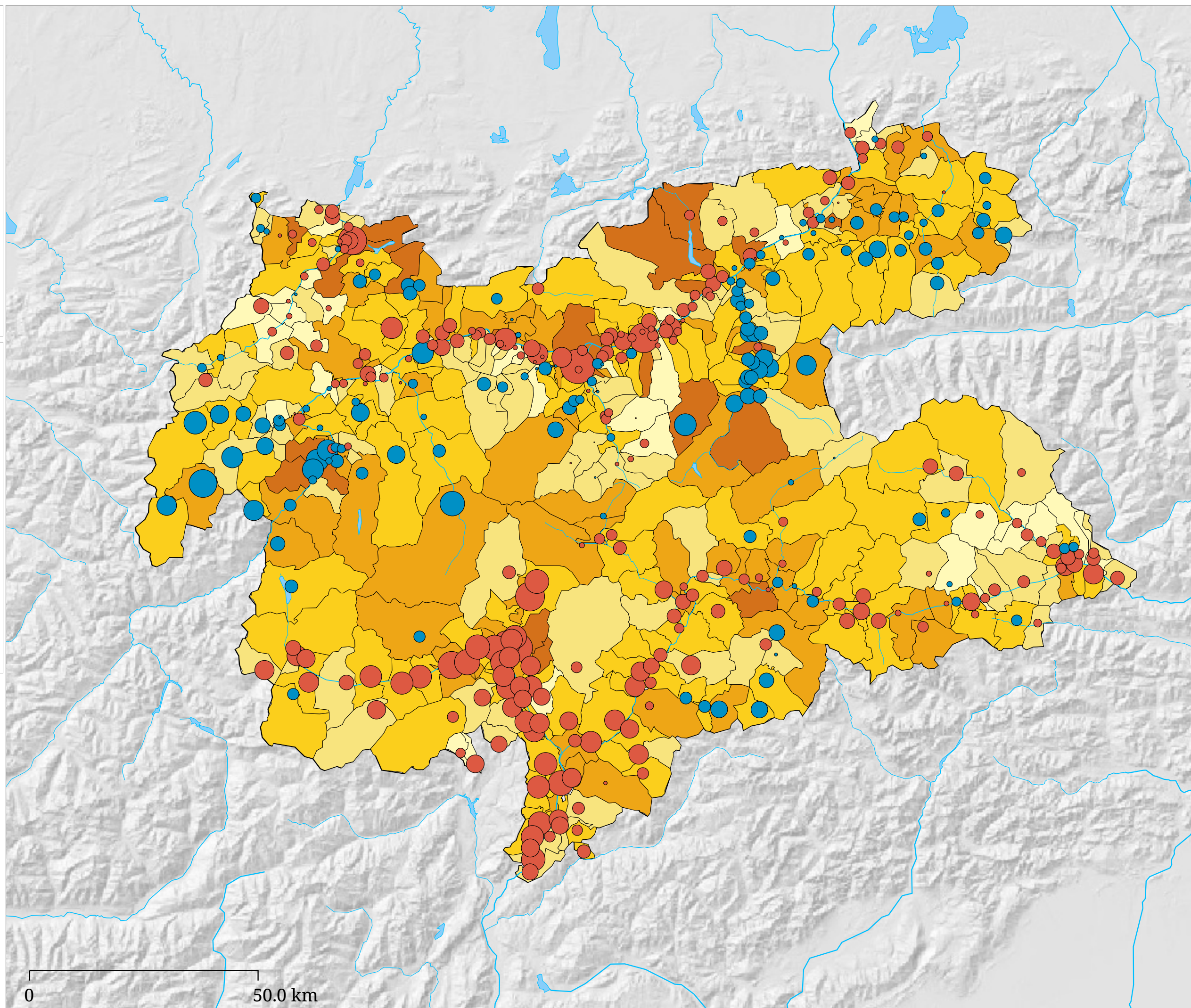
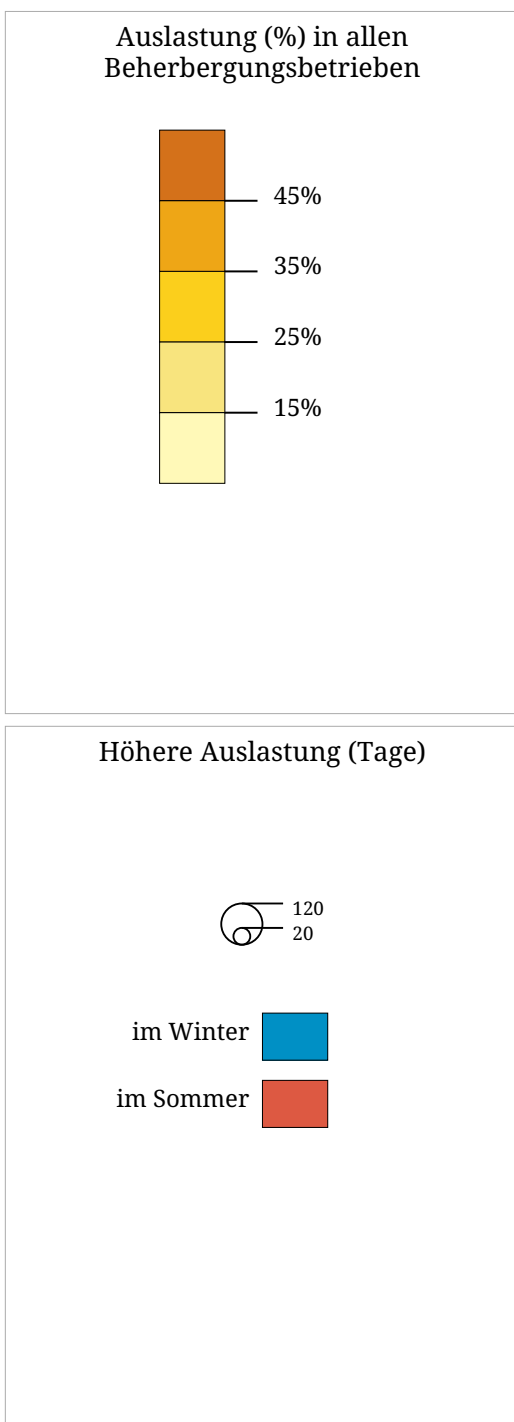
Die Karte zeigt die Entwicklung der Auslastung in gewerblichen Beherbergungsbetrieben vom Sommer 1980 zum Sommer 2005.

# Entwicklung der Auslastung in privaten Beherbergungsbetrieben - Sommer 1980-2005

Veränderung in Prozentpunkten



Die Karte zeigt die Entwicklung der Auslastung in privaten Beherbergungsbetrieben vom Sommer 1980 zum Sommer 2005.



Die Karte zeigt die Auslastung in allen Betrieben in Prozent (Fläche) und einen Vergleich der Auslastung im Sommer mit jener im Winter (Kreis). Die Kreisgröße ist die Differenz an voll ausgelasteten Tagen zwischen Sommer und Winter.

# Kartenset »Auslastung« Saisonale Verteilung der Auslastung - Tourismusjahr 2005

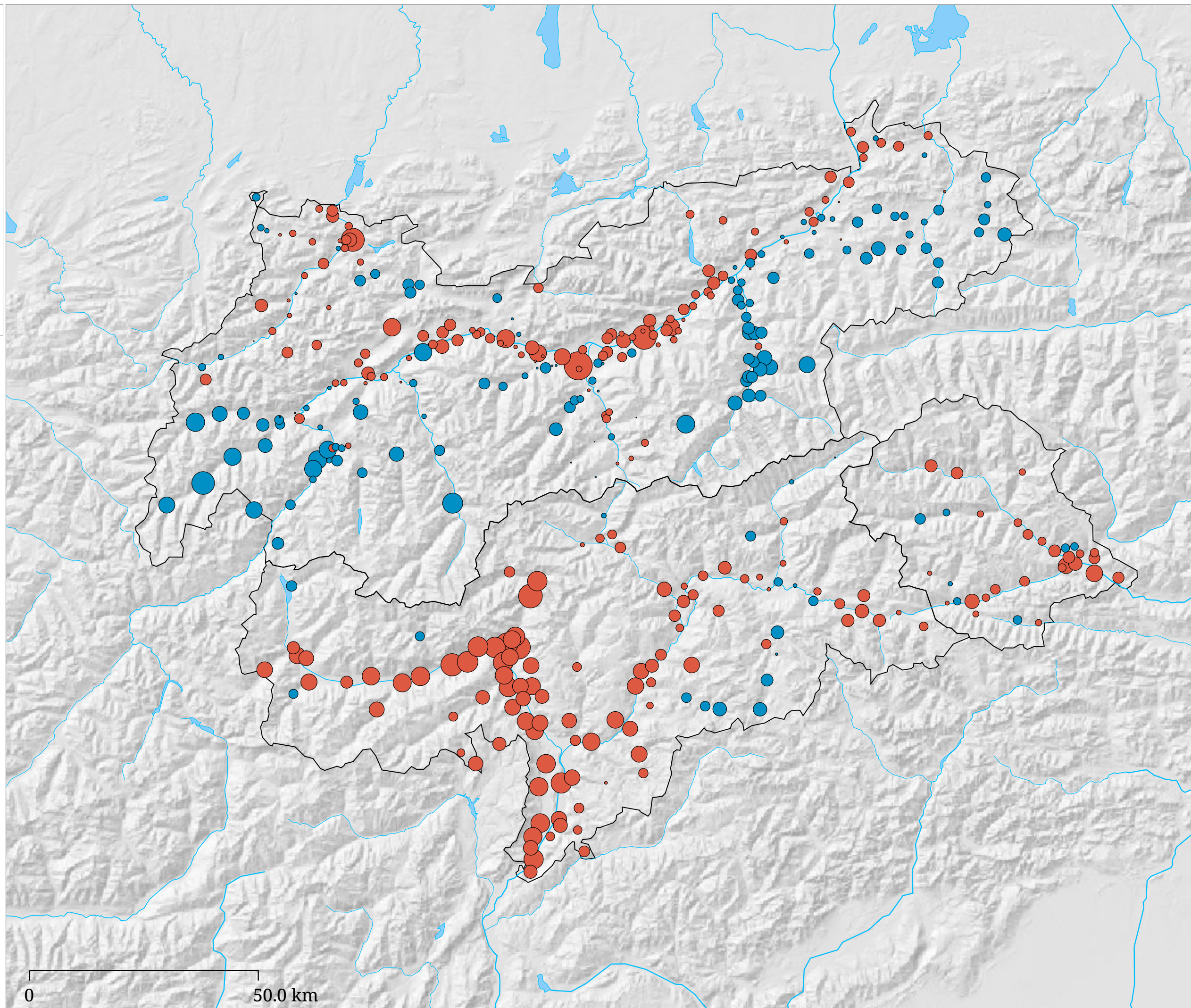
Höhere Auslastung (Tage)

120  
20

im Winter



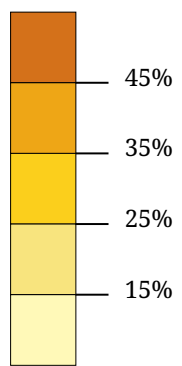
im Sommer



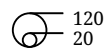
Die Karte zeigt einen Vergleich der Auslastung im Sommer mit jener im Winter. Der Wert beim mouse over zeigt die Differenz an voll ausgelasteten Tagen zwischen Sommer und Winter an.



# Auslastung in gewerblichen Beherbergungsbetrieben - Tourismusjahr 2005

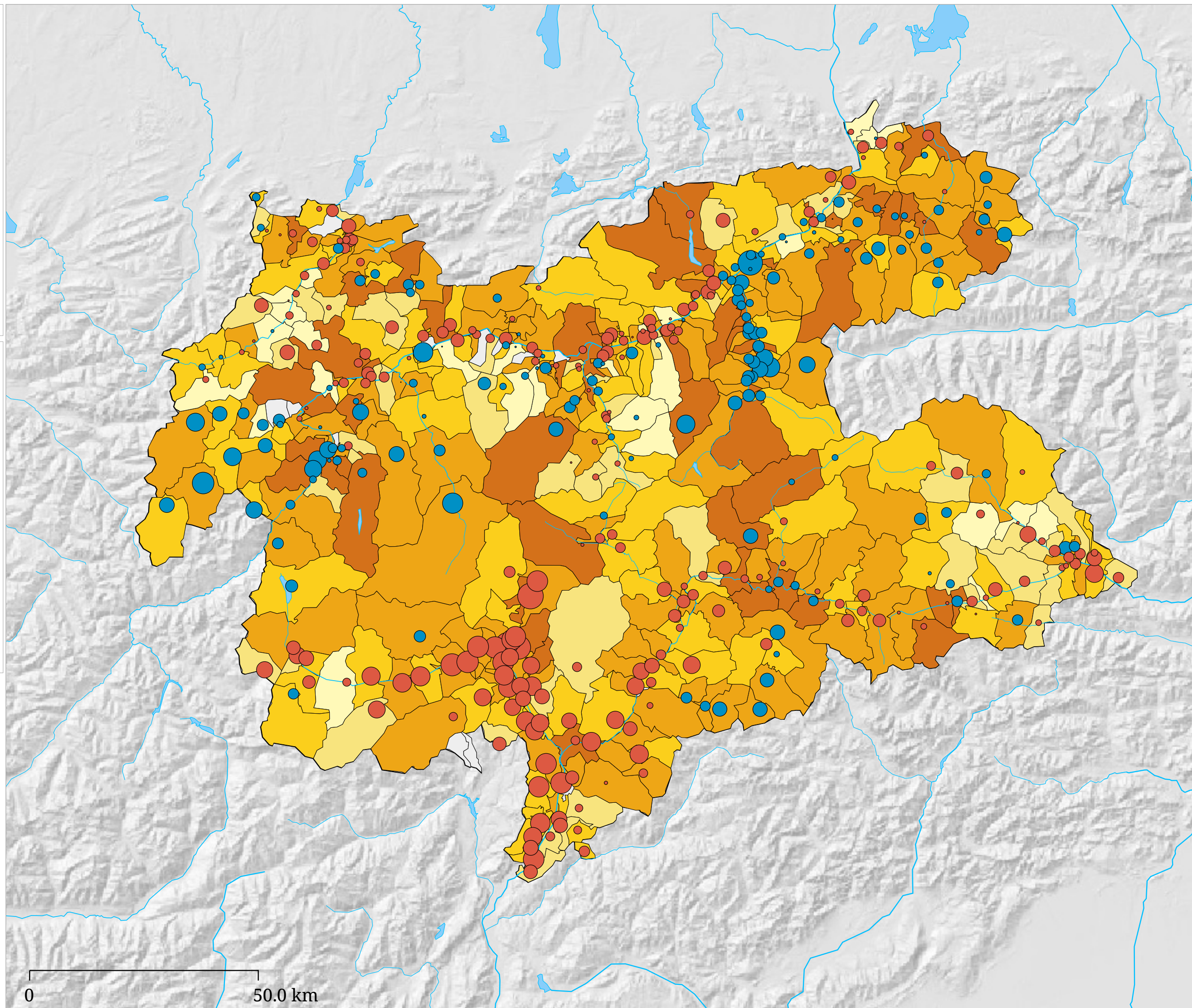
Auslastung (%) in gewerblichen Beherbergungsbetrieben



Höhere Auslastung (Tage) in gewerblichen Beherbergungsbetrieben

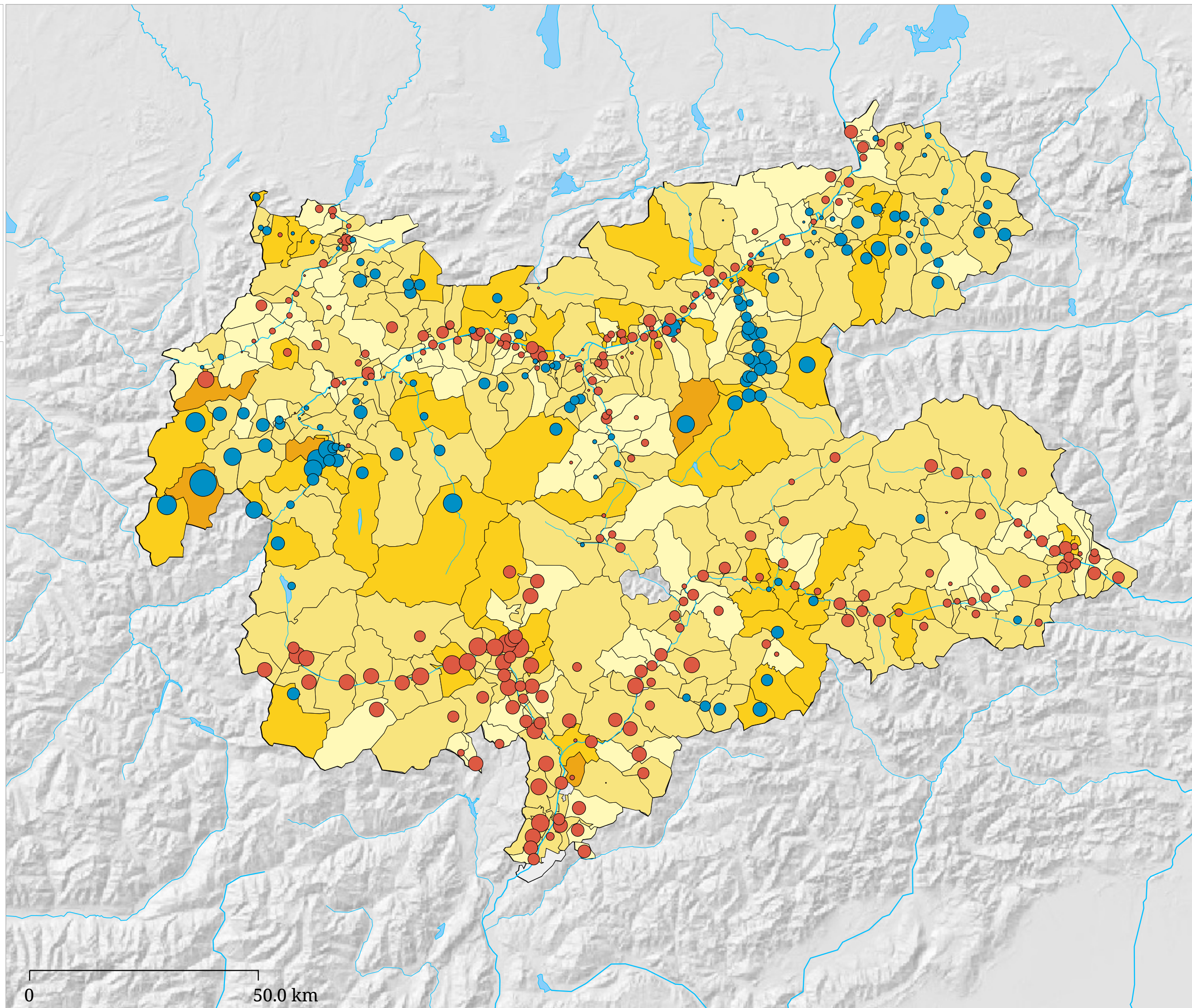


im Winter   
im Sommer 



Die Karte zeigt die Auslastung in den gewerblichen Betrieben in Prozent (Fläche) und einen Vergleich der Auslastung im Sommer mit jener im Winter (Kreis). Die Kreisgröße gibt die Differenz an voll ausgelasteten Tagen zwischen Sommer und Winter an.

# Auslastung in privaten Beherbergungsbetrieben - Tourismusjahr 2005



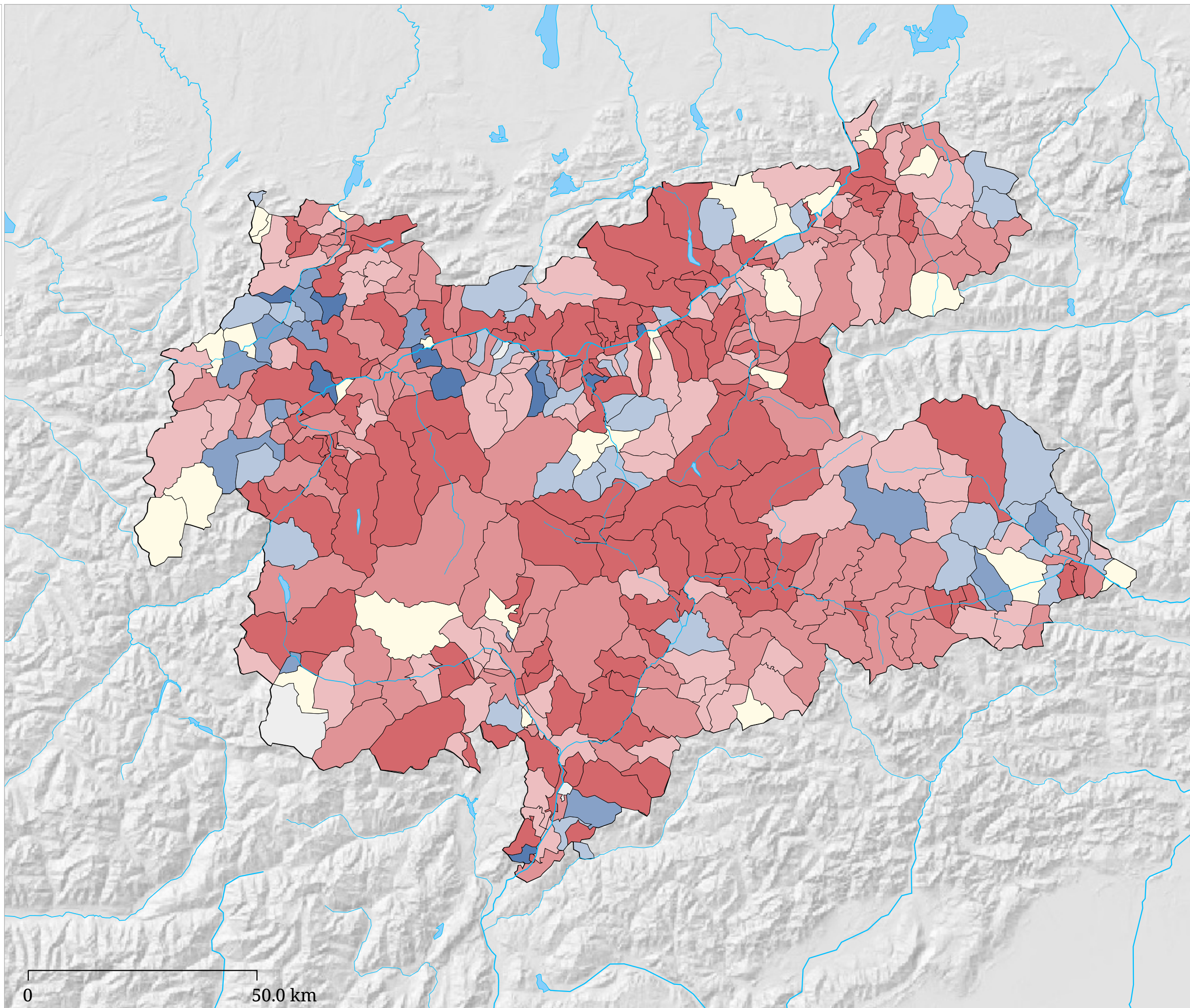
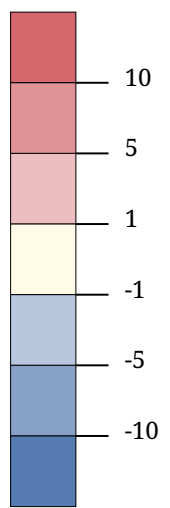
Die Karte zeigt die Auslastung in privaten Betrieben in Prozent (Fläche) und einen Vergleich der Auslastung im Sommer mit jener im Winter (Kreis). Die Kreisgröße gibt die Differenz an voll ausgelasteten Tagen zwischen Sommer und Winter an.



# Kartenset »Auslastung«

## Entwicklung der Auslastung - Tourismusjahr 1980-2005

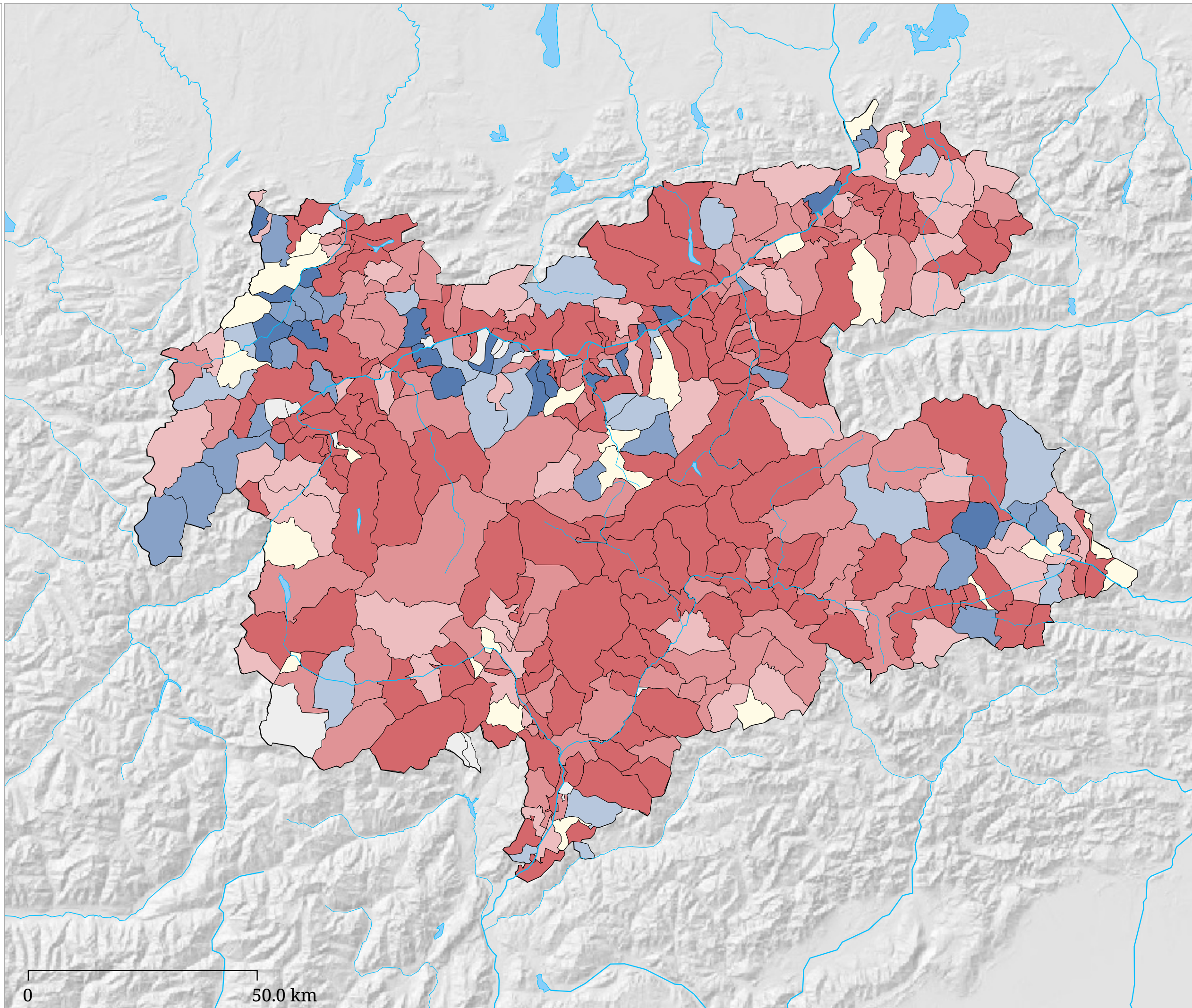
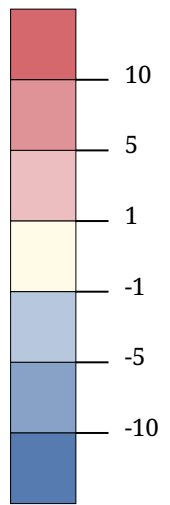
Veränderung in Prozentpunkten



Die Karte zeigt die Entwicklung der Auslastung in allen Beherbergungsbetrieben vom Tourismusjahr 1980 zum Tourismusjahr 2005.

Entwicklung der Auslastung in gewerblichen Beherbergungsbetrieben - Tourismusjahr 1980-2005

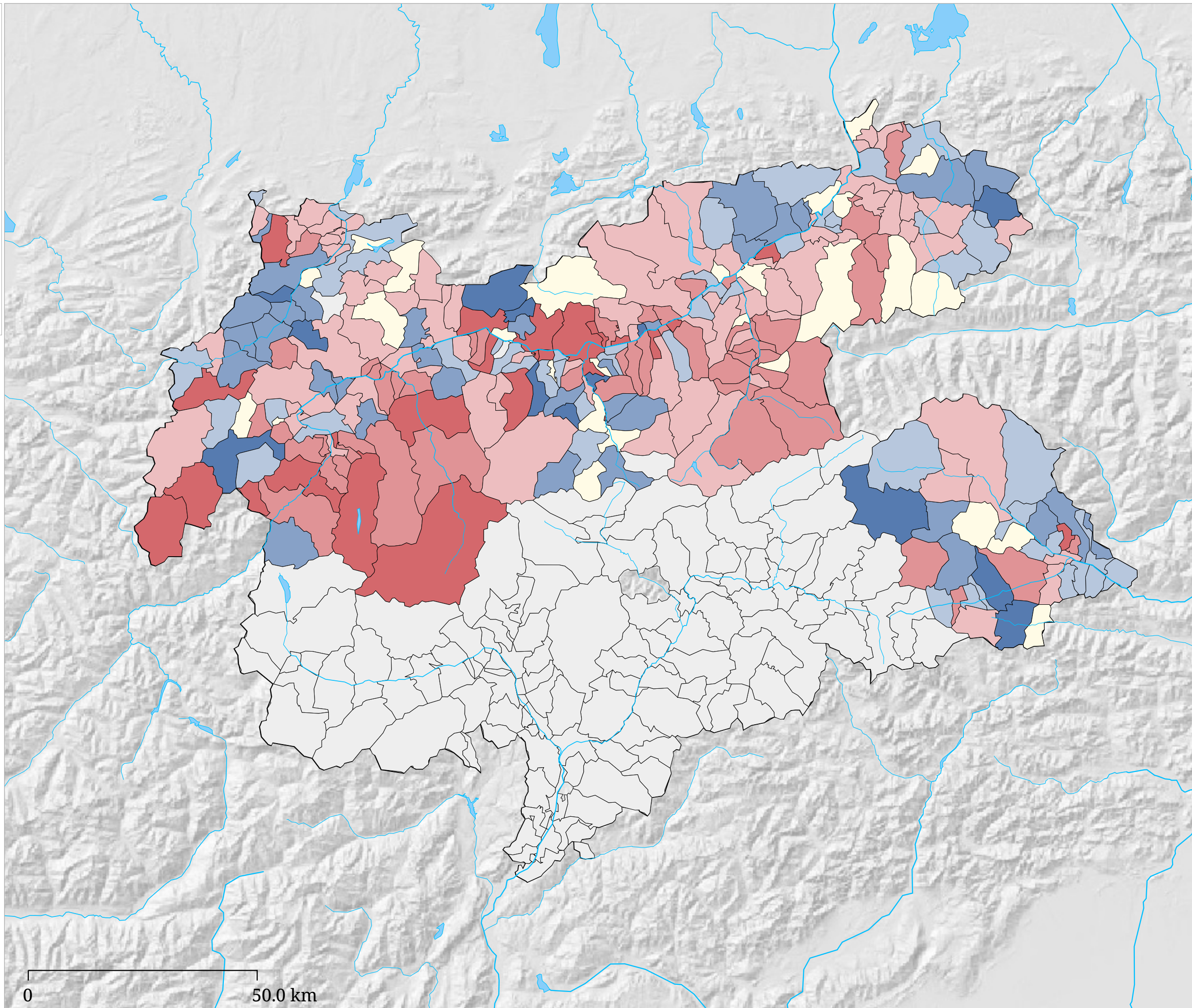
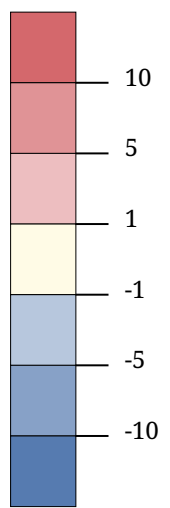
Veränderung in Prozentpunkten



Die Karte zeigt die Entwicklung der Auslastung in gewerblichen Beherbergungsbetrieben vom Tourismusjahr 1980 zum Tourismusjahr 2005.

# Entwicklung der Auslastung in privaten Beherbergungsbetrieben - Tourismusjahr 1980-2005

Veränderung in Prozentpunkten



Die Karte zeigt die Entwicklung der Auslastung in privaten Beherbergungsbetrieben vom Tourismusjahr 1980 zum Tourismusjahr 2005.