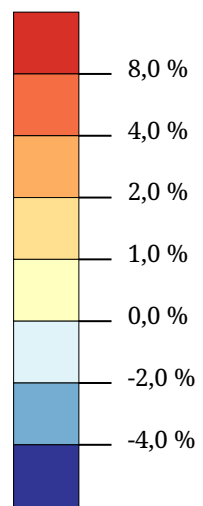
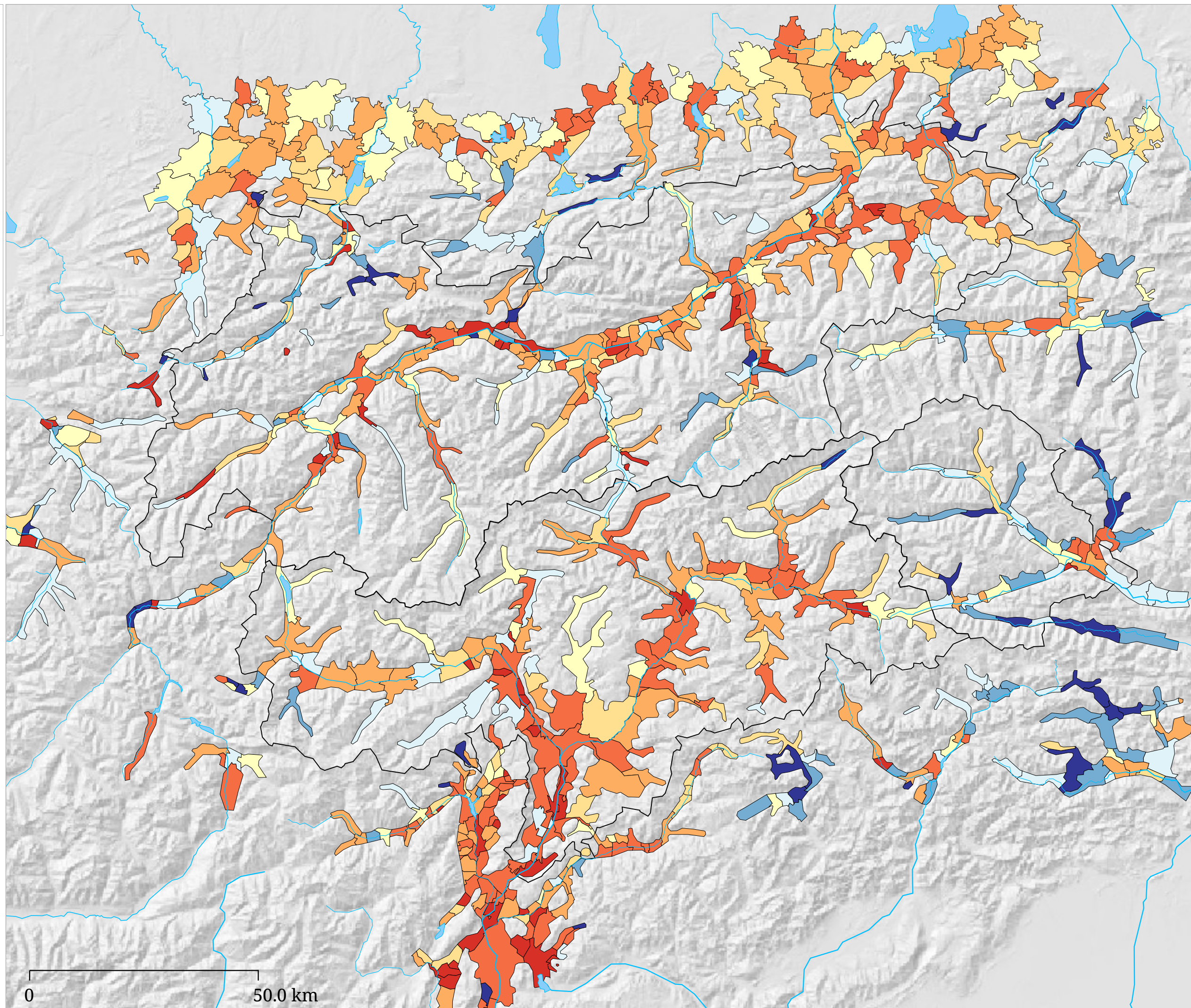


Bevölkerungsbewegung 2002-2005



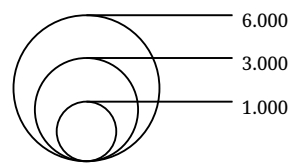
Stand: 01.01.2002-31.12.2005



Die Karte zeigt die Bevölkerungsbewegung laut Melderegister seit Jahresbeginn 2002.

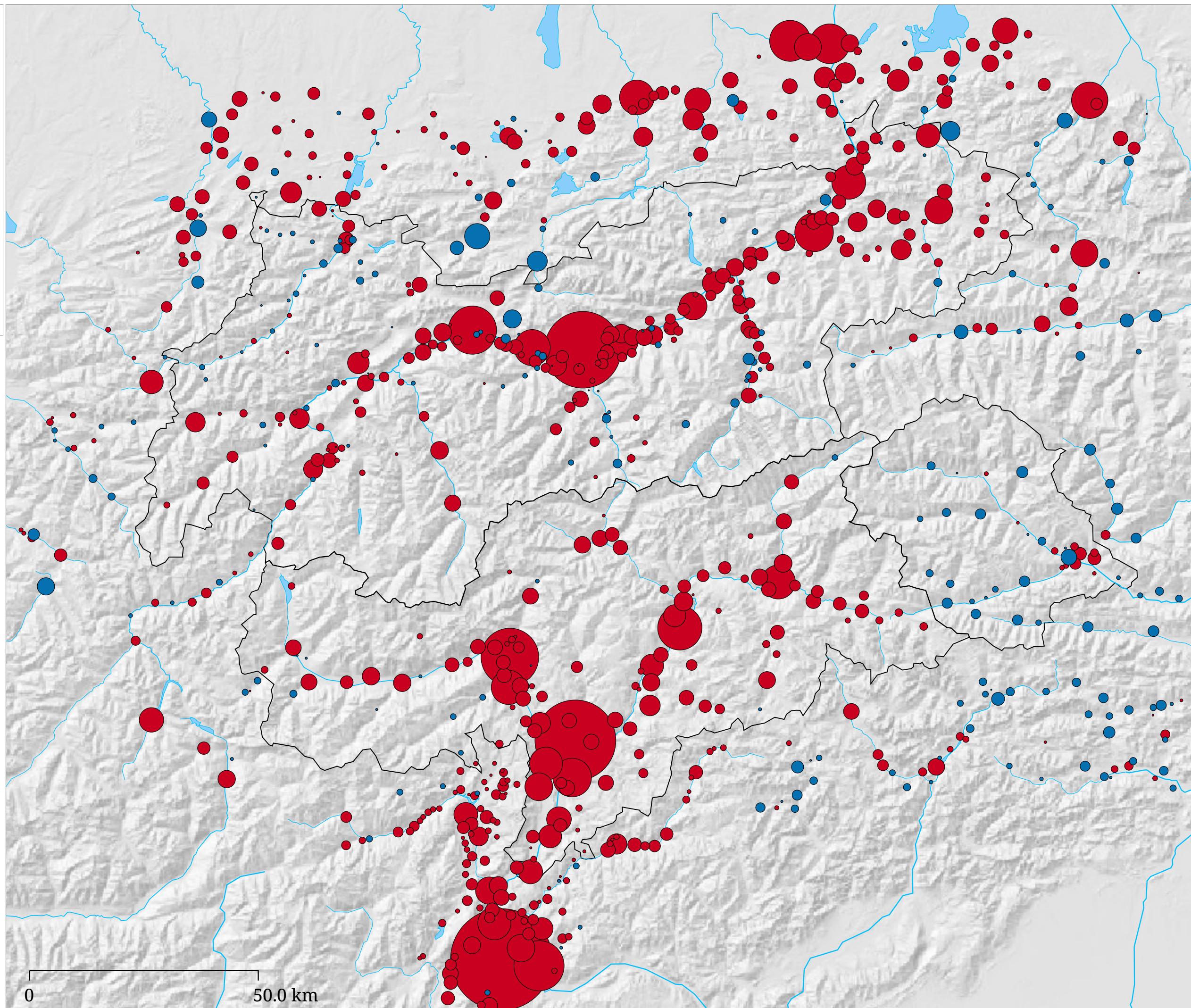
# Kartenset »Demographische Daten« Absolute Bevölkerungsbewegung (2002 - 2005)

Absolute Bevölkerungsbewegung  
2002-2005



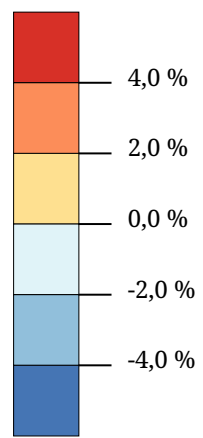
Zunahme ■  
Abnahme ■

Stand: 01.01.2002-31.12.2005

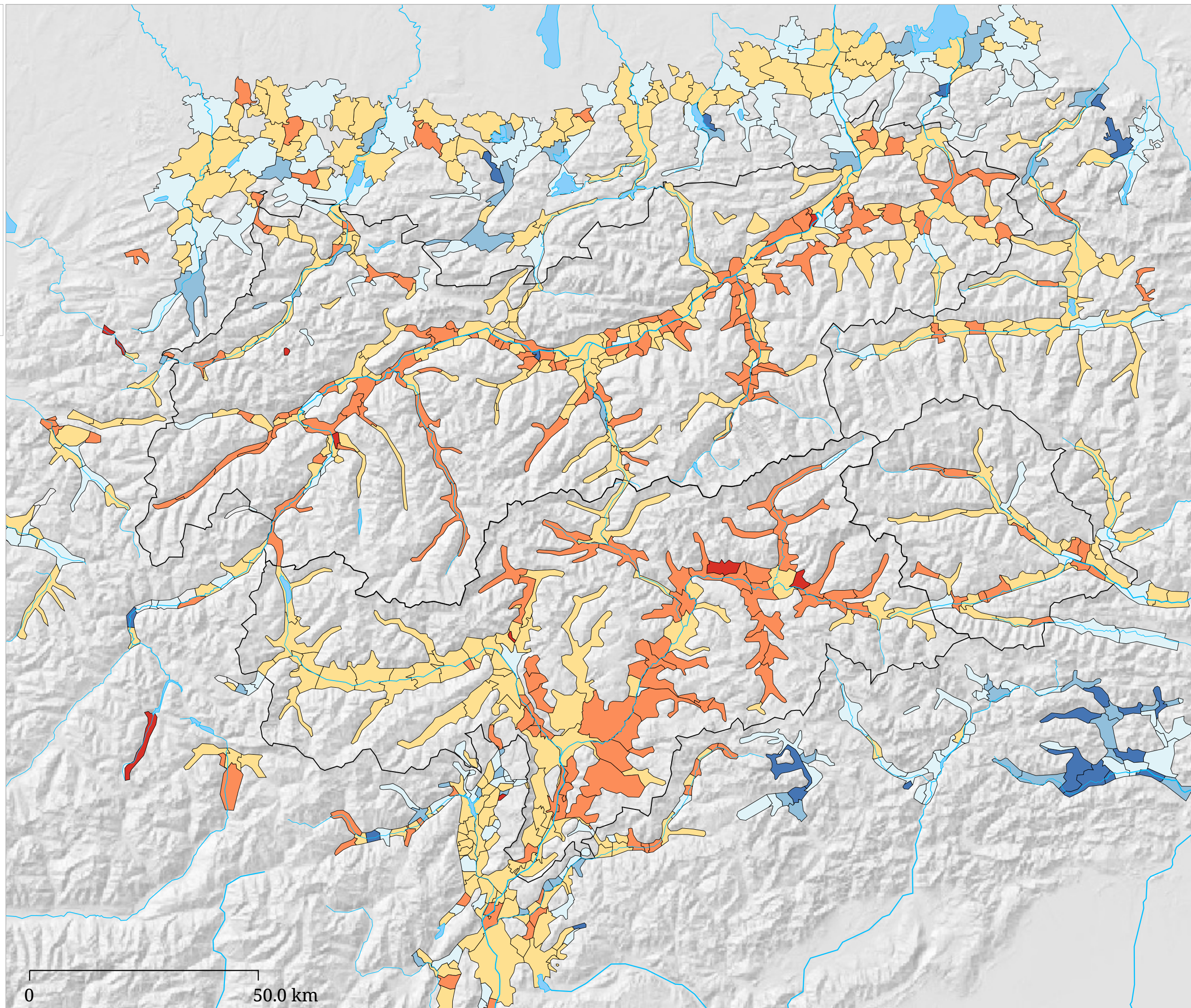


Die Karte zeigt die Bevölkerungsbewegung laut Melderegister seit Jahresbeginn 2002 in absoluten Zahlen.

Geburtenbilanz 2002-2005  
(Lebendgeburten - Todesfälle)

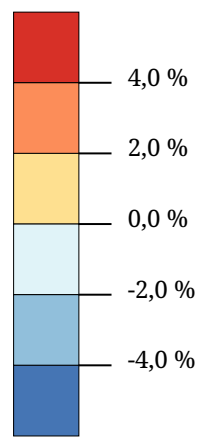


Stand: 01.01.2002-31.12.2005. Basis:  
Bevölkerungsstand 01.01.2002.

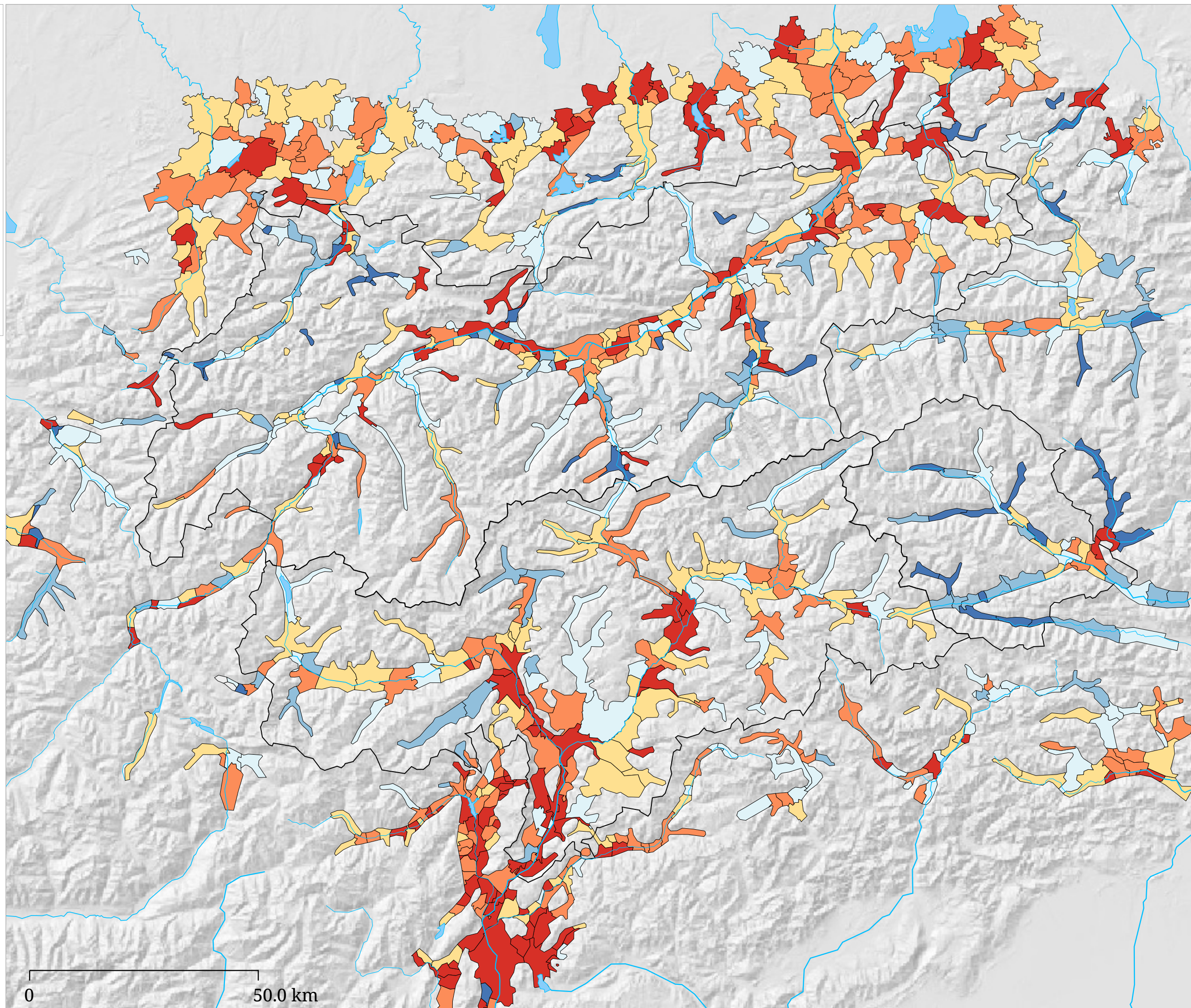


Die Karte zeigt die Bevölkerungsveränderung in den Gemeinden aufgrund von Geburten und Todesfällen zwischen 2002 und 2005.

Wanderungsbilanz 2002-2005  
(Zuzüge - Wegzüge)

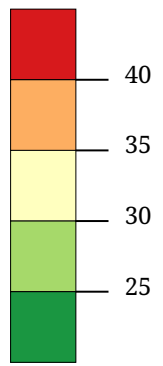


Stand: 01.01.2002-31.12.2005. Basis:  
Bevölkerungsstand 01.01.2002.

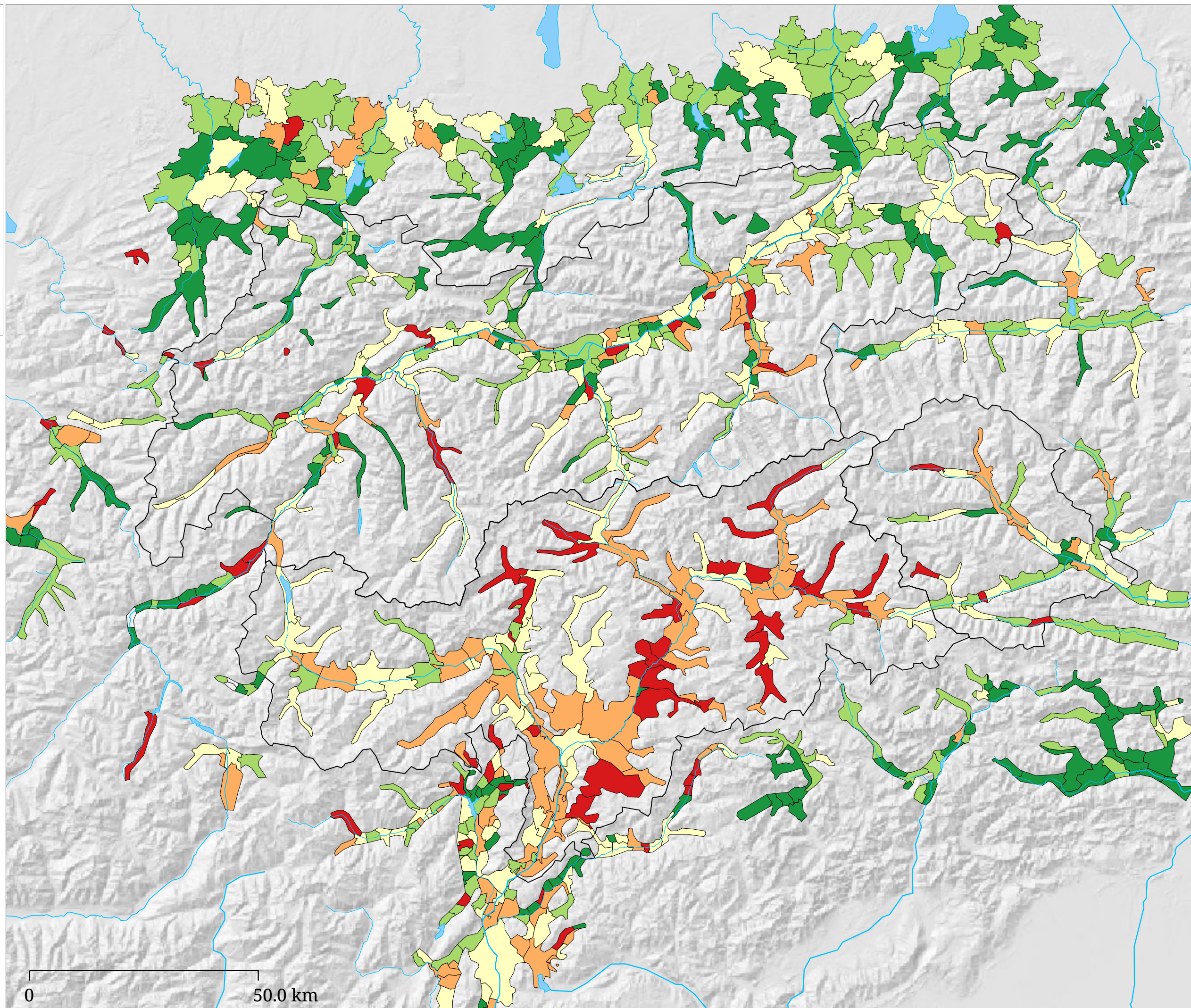


Die Karte zeigt die Bevölkerungsveränderung in den Gemeinden aufgrund von Zu- und Abwanderung zwischen 2002 und 2005.

Summe der Geburten 2003-2005  
pro 1.000 Einwohner

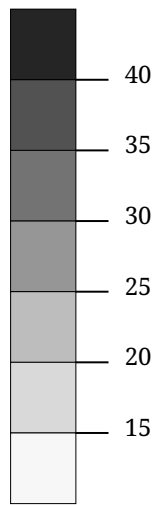


Stand: 01.01.2003-31.12.2005. Basis:  
Bevölkerungsstand 01.01.2003.

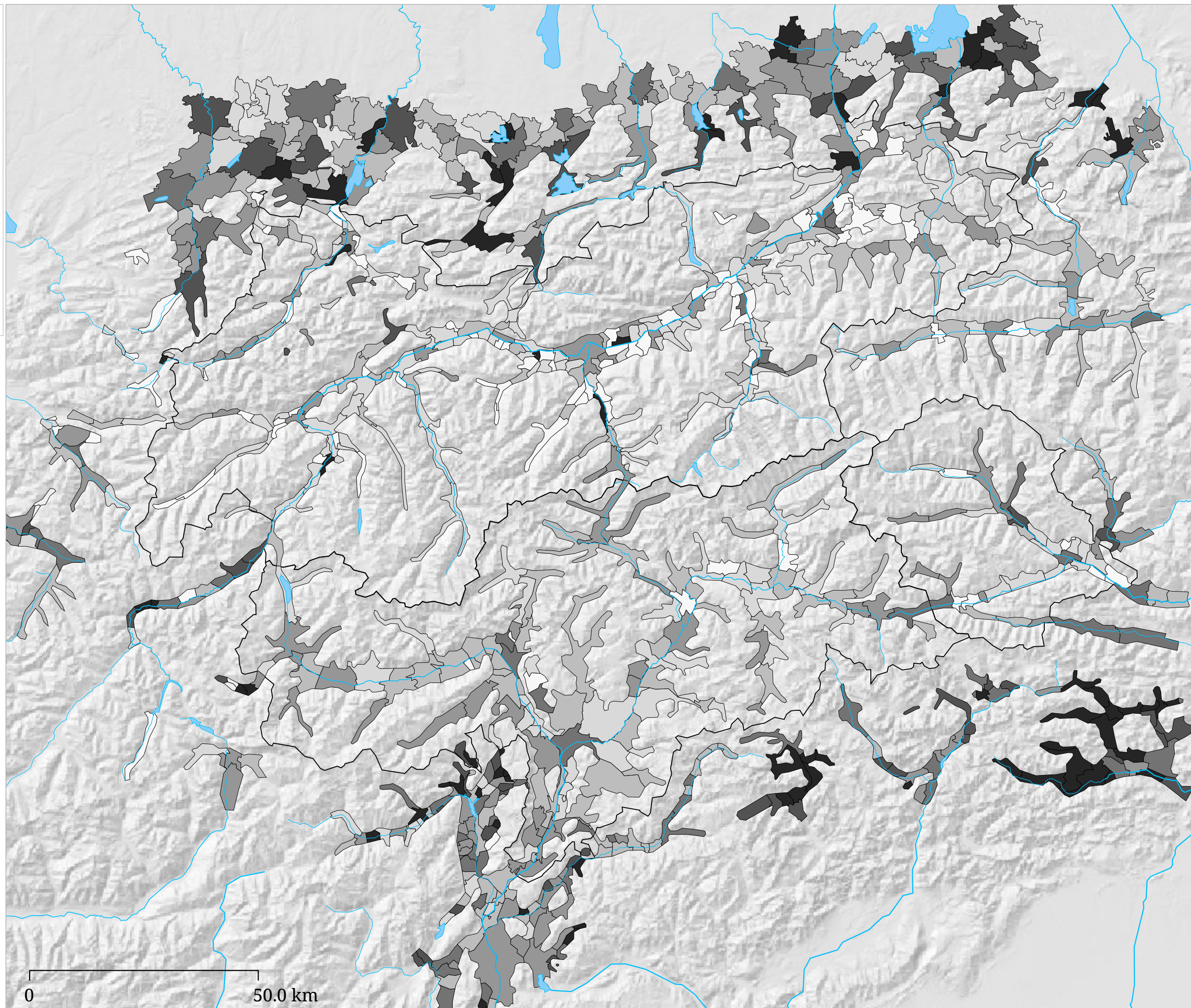


Die Karte zeigt für den Zeitraum 2003-2005 die Geburtenrate (Lebendgeborene pro 1.000 Einwohner).

Summe der Todesfälle 2003-2005  
pro 1.000 Einwohner



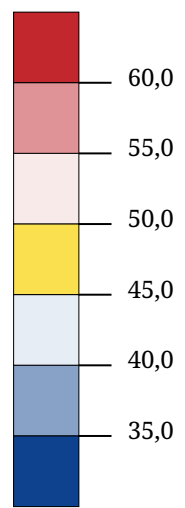
Stand: 01.01.2003-31.12.2005. Basis:  
Bevölkerungsstand 01.01.2003.



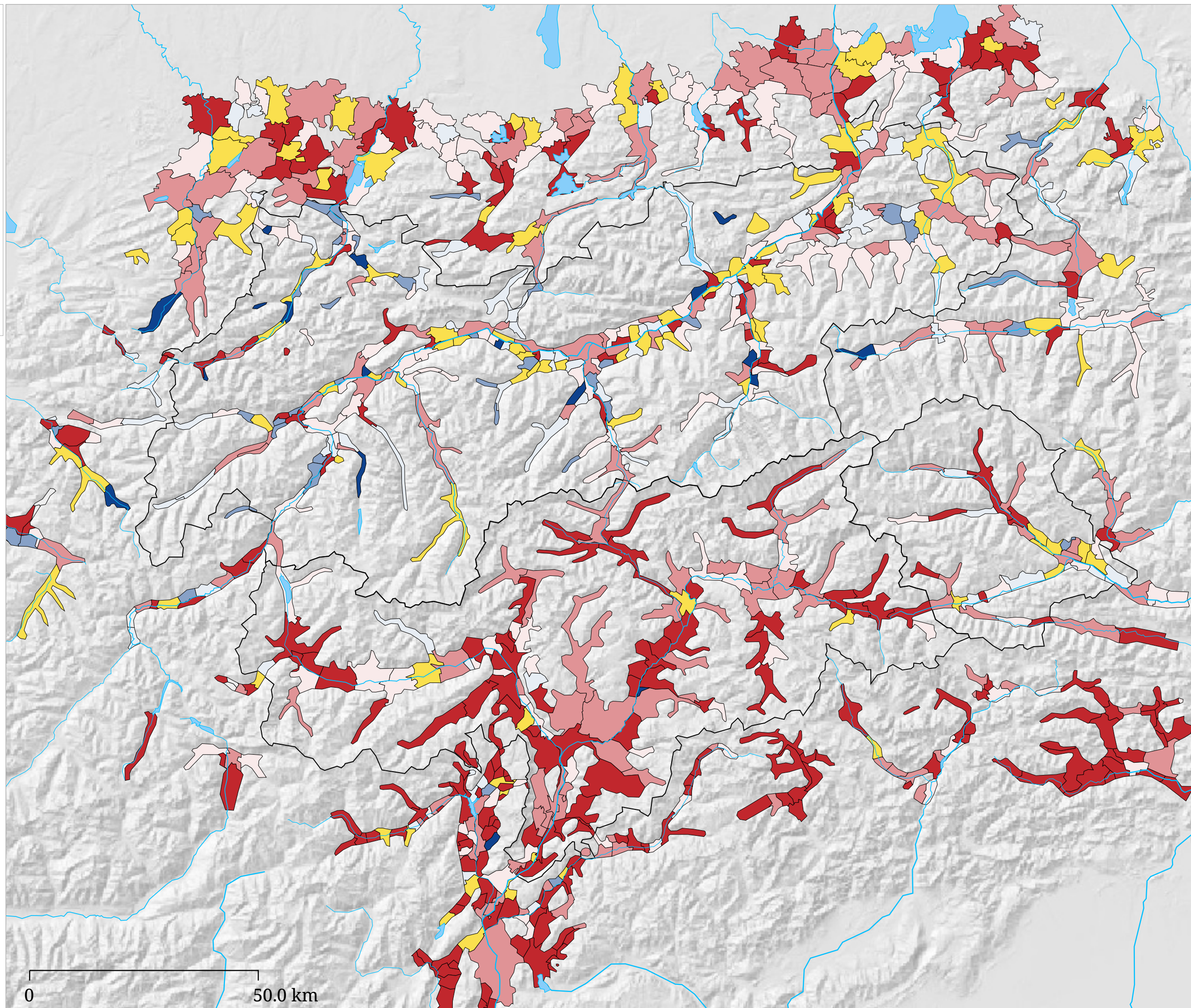
Die Karte zeigt für den Zeitraum 2003-2005 die Todesrate (Verstorbene pro 1.000 Einwohner).

# Kartenset »Demographische Daten« Natürlicher Bevölkerungsaustausch (2003 - 2005)

Austauschrate 2003-2005  
Geburten und Todesfälle pro  
1.000 Einwohner



Stand: 01.01.2003-31.12.2005. Basis:  
Bevölkerungsstand 01.01.2003.



Die Karte zeigt für den Zeitraum 2003-2005 die Veränderungsrate der Bevölkerung durch Geburten und Todesfälle pro 1.000 Einwohner.