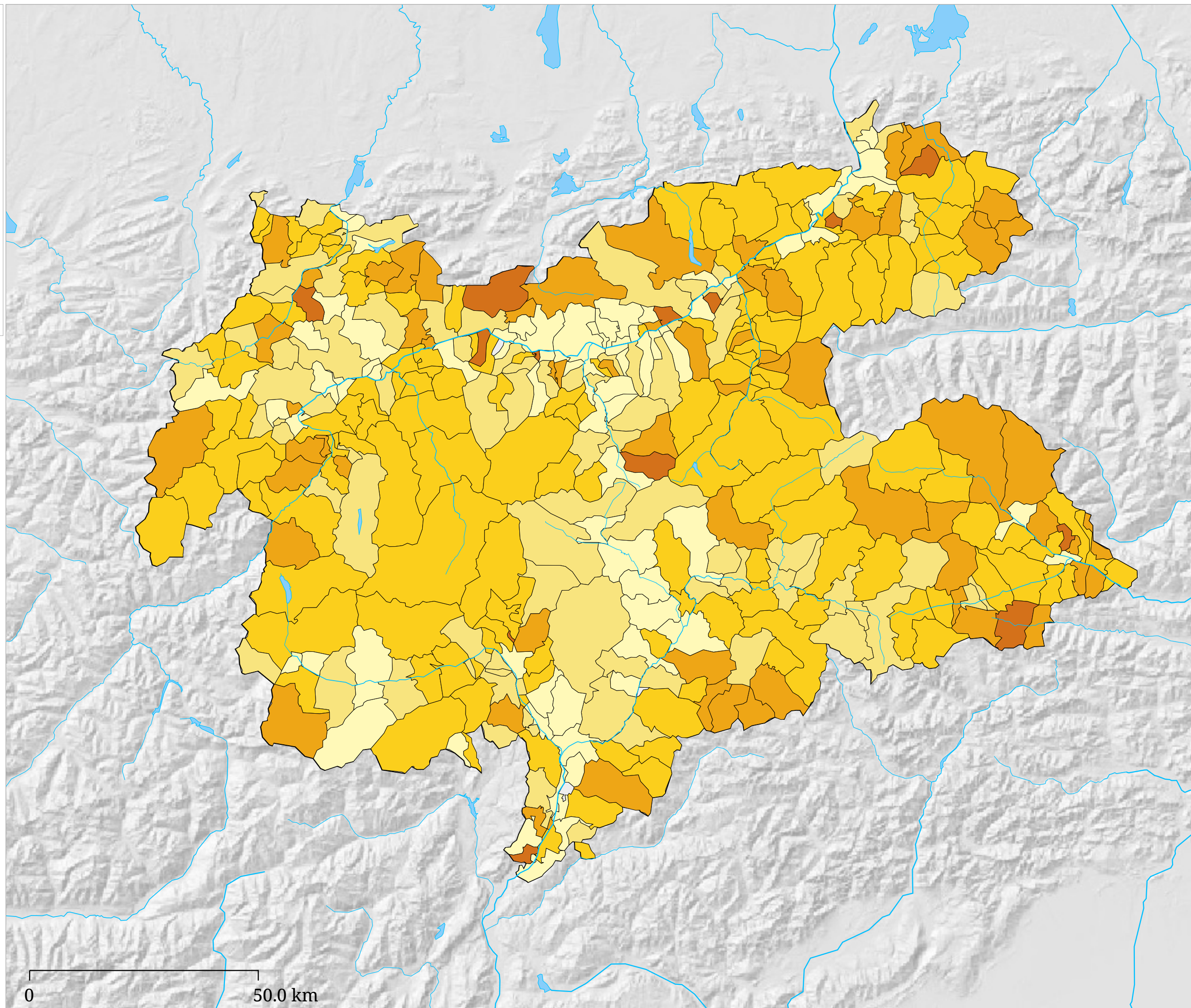
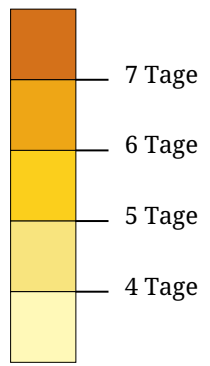


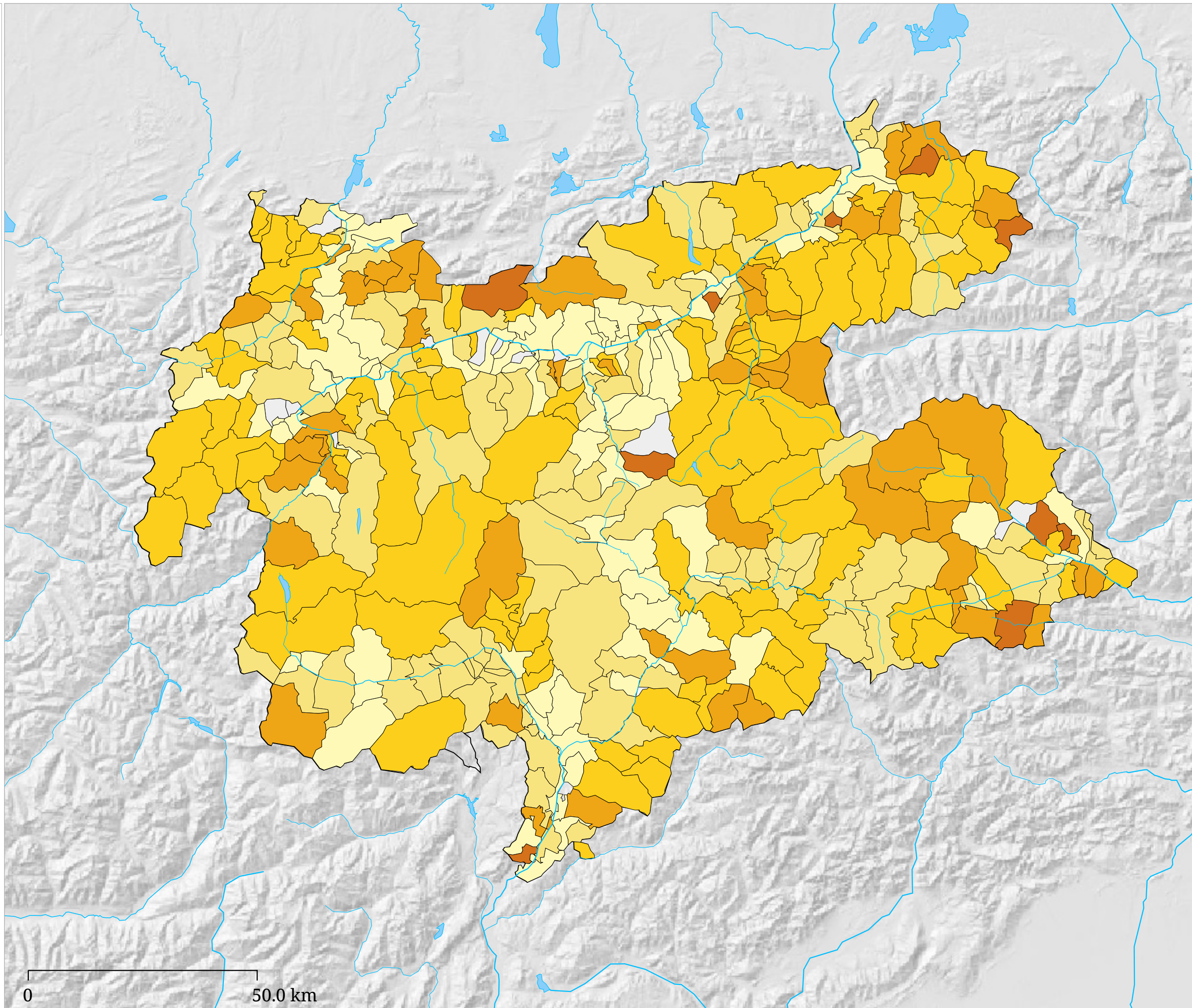
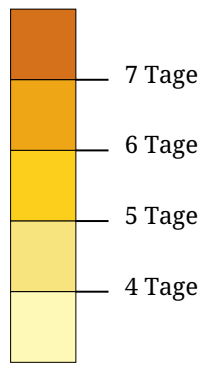
Mittlere Aufenthaltsdauer



Die Karte zeigt die mittlere Aufenthaltsdauer in Tagen in allen Beherbergungsbetrieben.

Aufenthaltsdauer in gewerblichen Beherbergungsbetrieben - Winter 2004/05

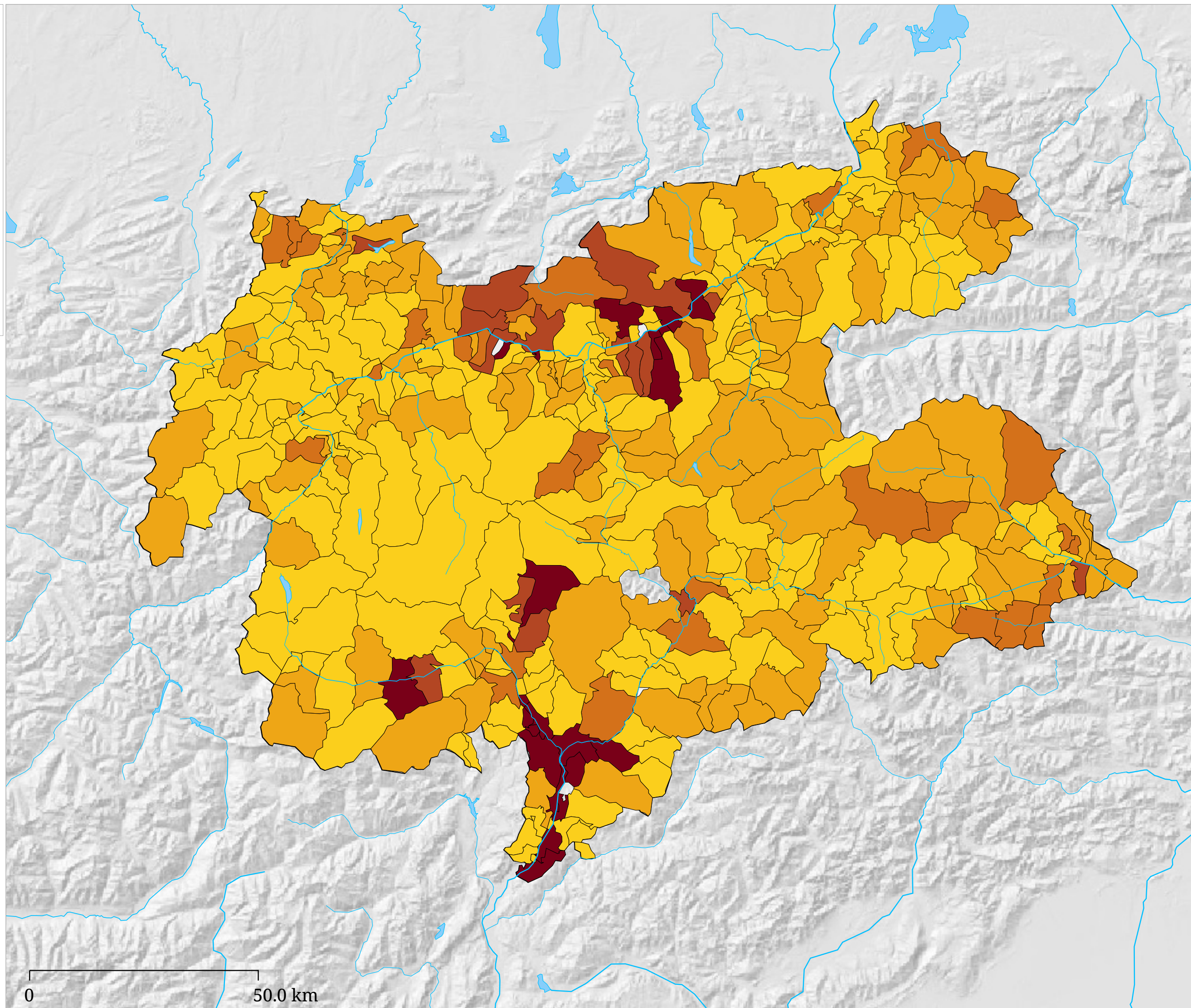
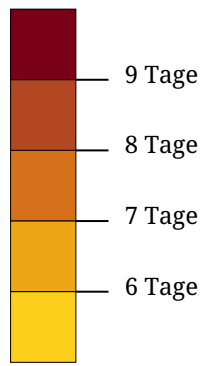
Mittlere Aufenthaltsdauer



Die Karte zeigt die mittlere Aufenthaltsdauer in gewerblichen Beherbergungsbetrieben.

Aufenthaltsdauer in privaten Beherbergungsbetrieben - Winter 2004/05

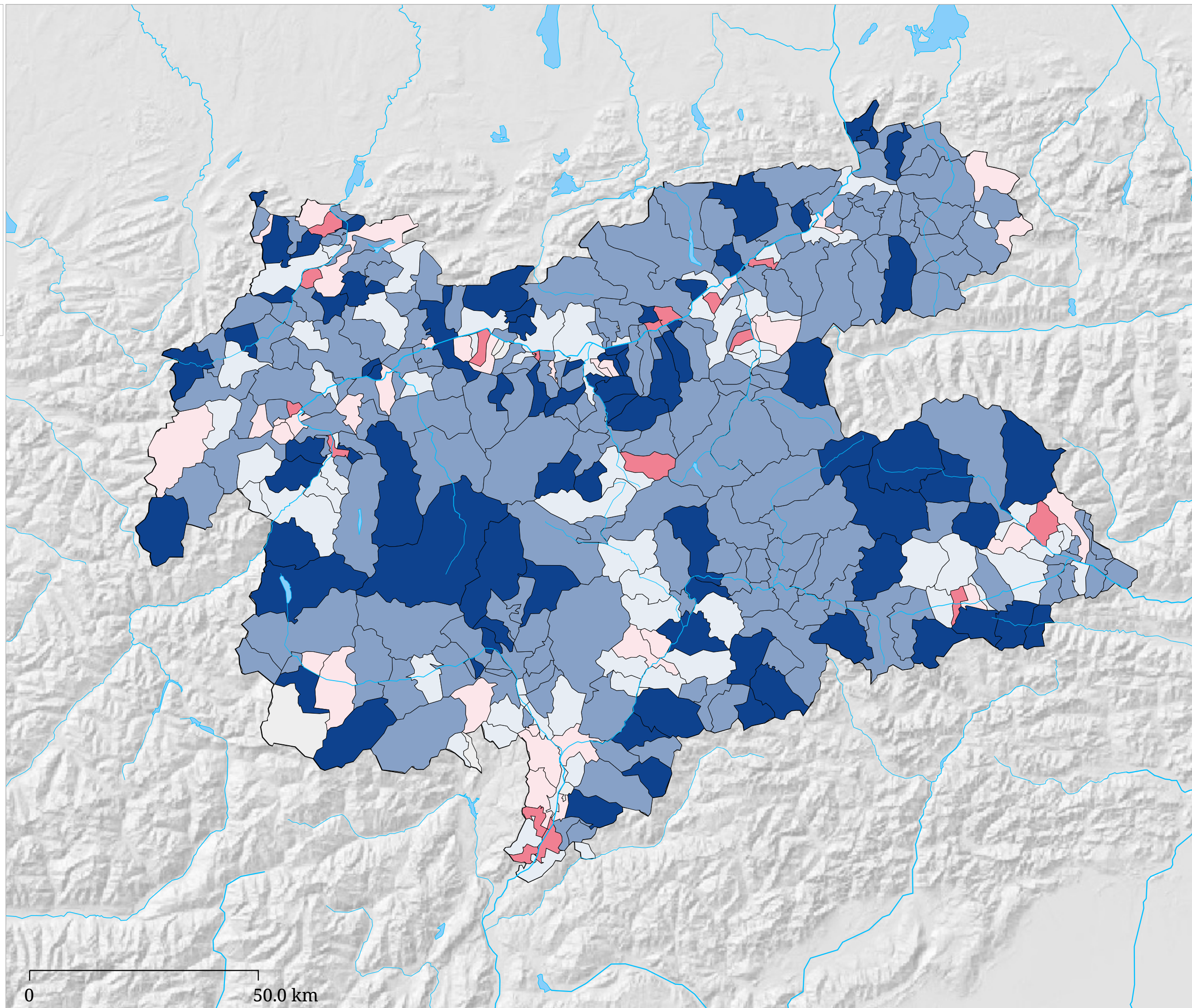
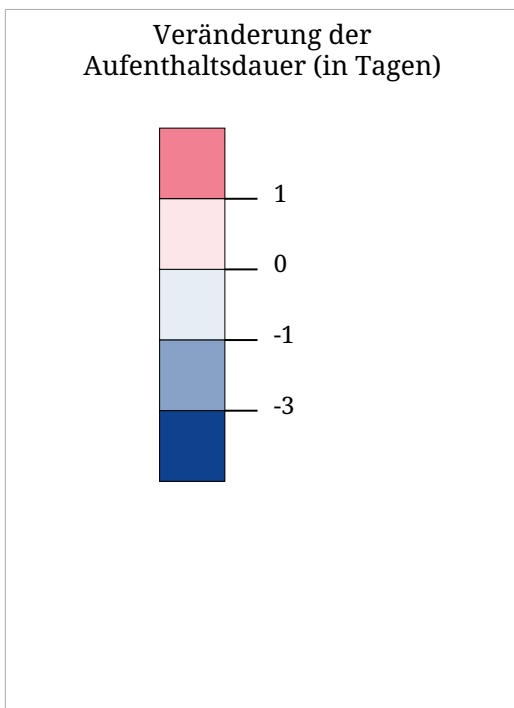
Mittlere Aufenthaltsdauer



0 50.0 km

Die Karte zeigt die mittlere Aufenthaltsdauer in privaten Beherbergungsbetrieben.

Kartenset »Aufenthaltsdauer« Entwicklung der Aufenthaltsdauer - Winter 1979/80-2004/05

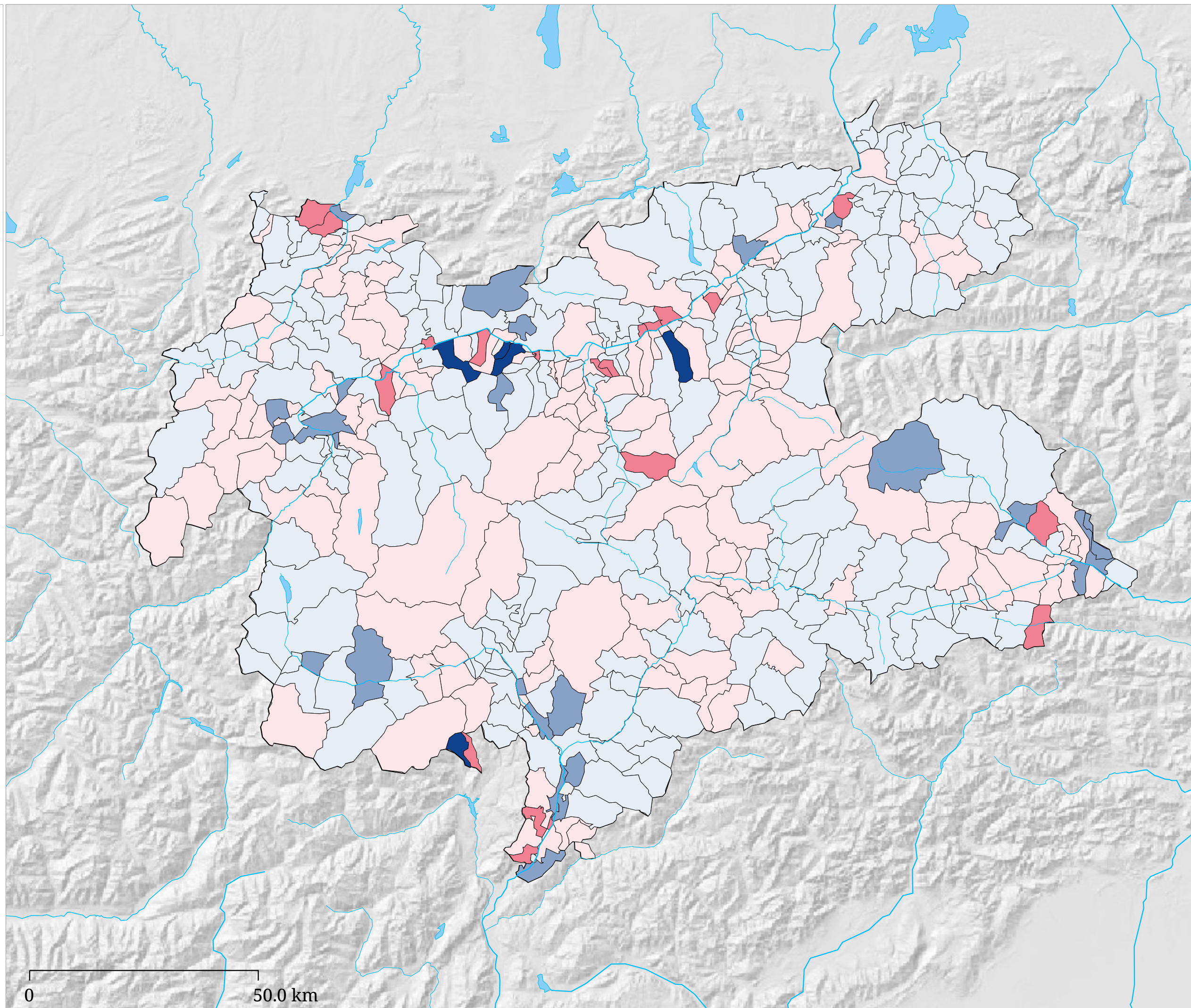
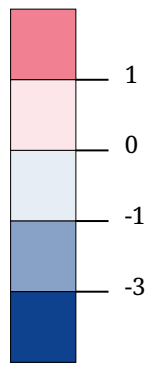


Die Karte zeigt die Entwicklung der mittleren Aufenthaltsdauer in allen Beherbergungsbetrieben vom Winter 1979/80 zum Winter 2004/05.

Kartenset »Aufenthaltsdauer«

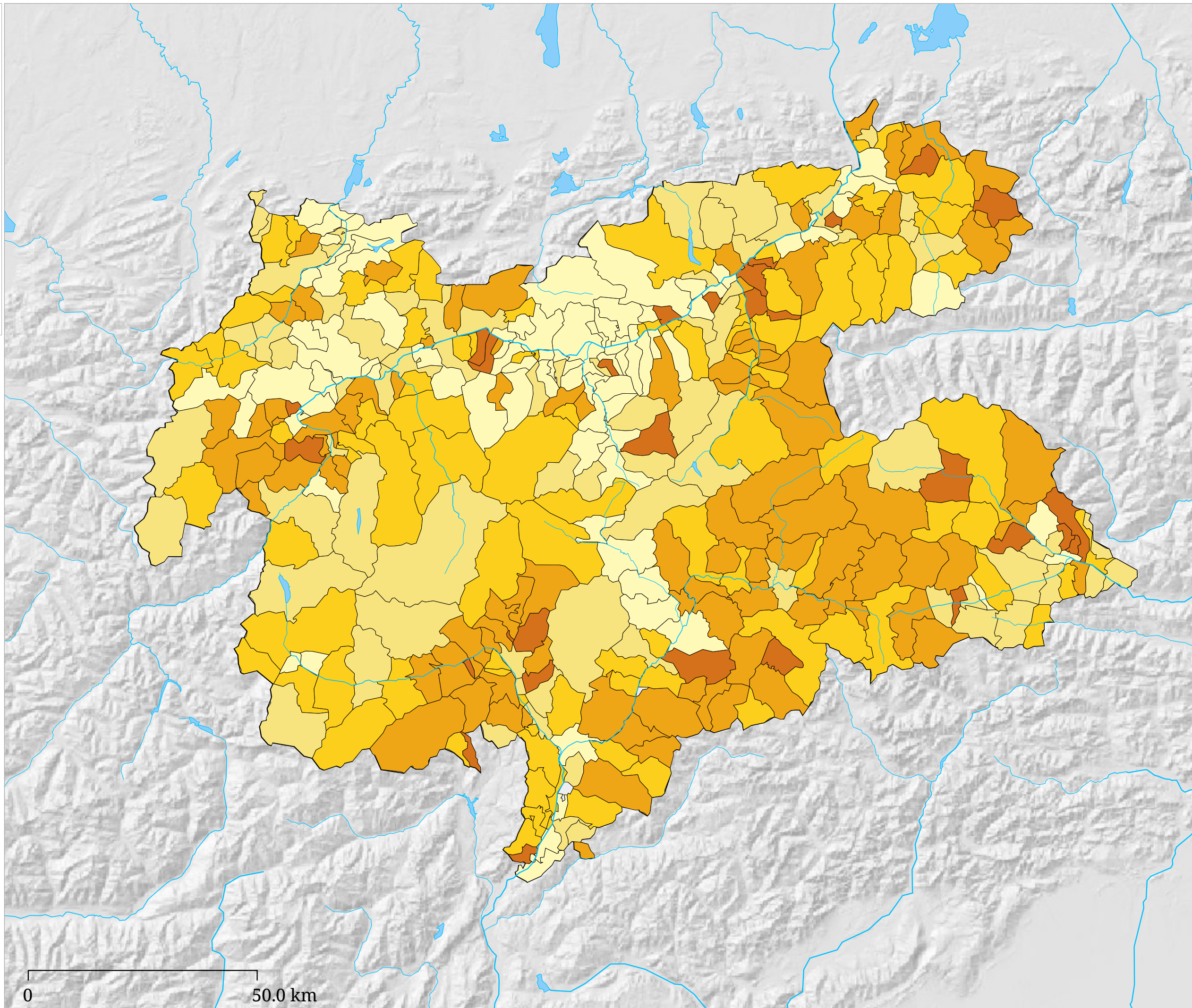
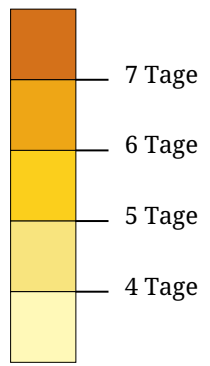
Entwicklung der Aufenthaltsdauer - Winter 2000/01-2004/05

Veränderung der
Aufenthaltsdauer (in Tagen)



Die Karte zeigt die Entwicklung der mittleren Aufenthaltsdauer in allen Beherbergungsbetrieben vom Winter 2000/01 zum Winter 2004/05.

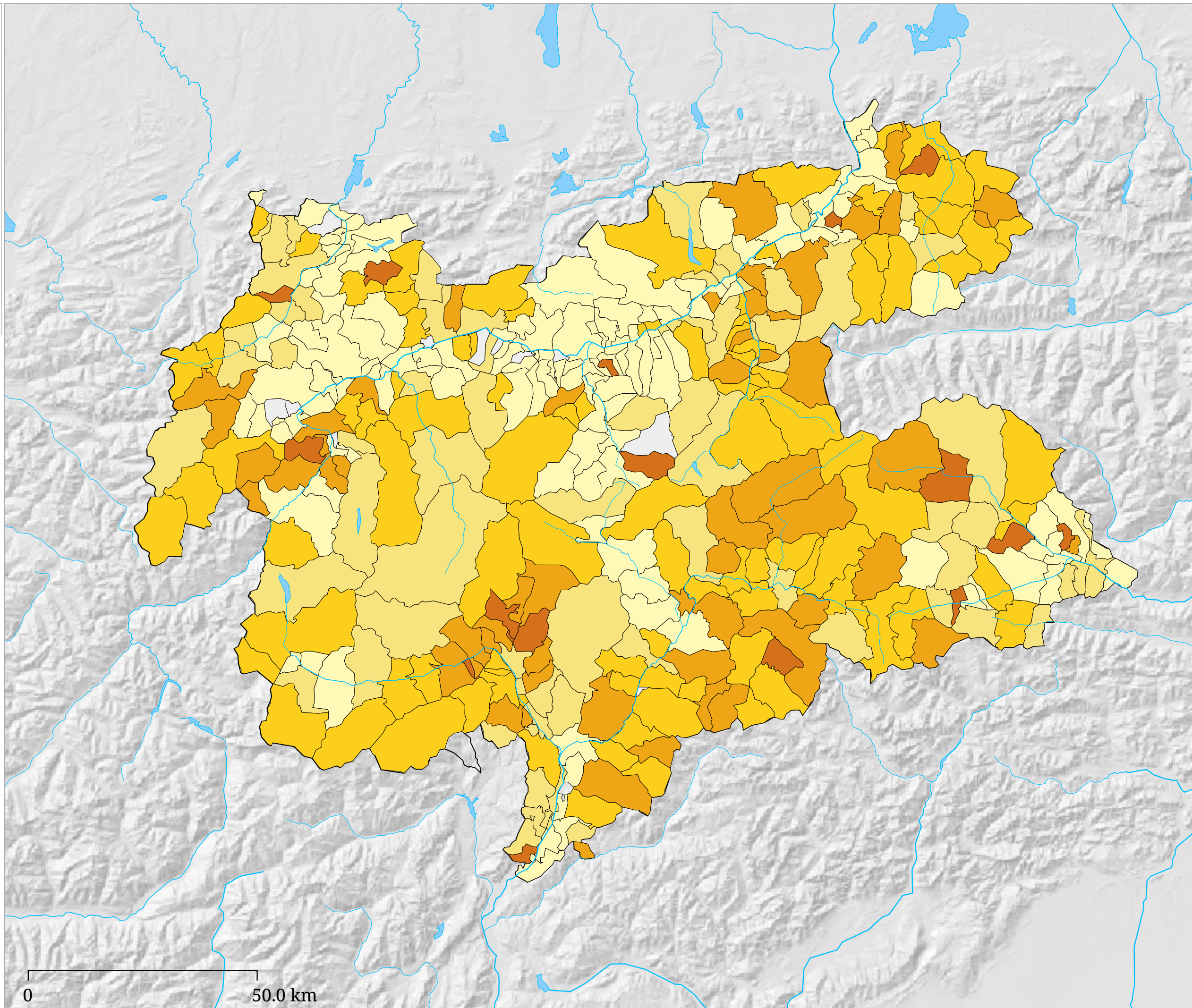
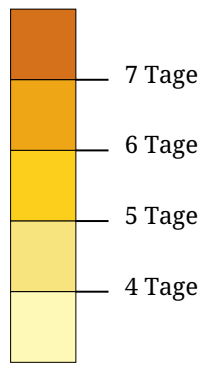
Mittlere Aufenthaltsdauer



Die Karte zeigt die mittlere Aufenthaltsdauer in Tagen in allen Beherbergungsbetrieben.

Aufenthaltsdauer in gewerblichen Beherbergungsbetrieben - Sommer 2005

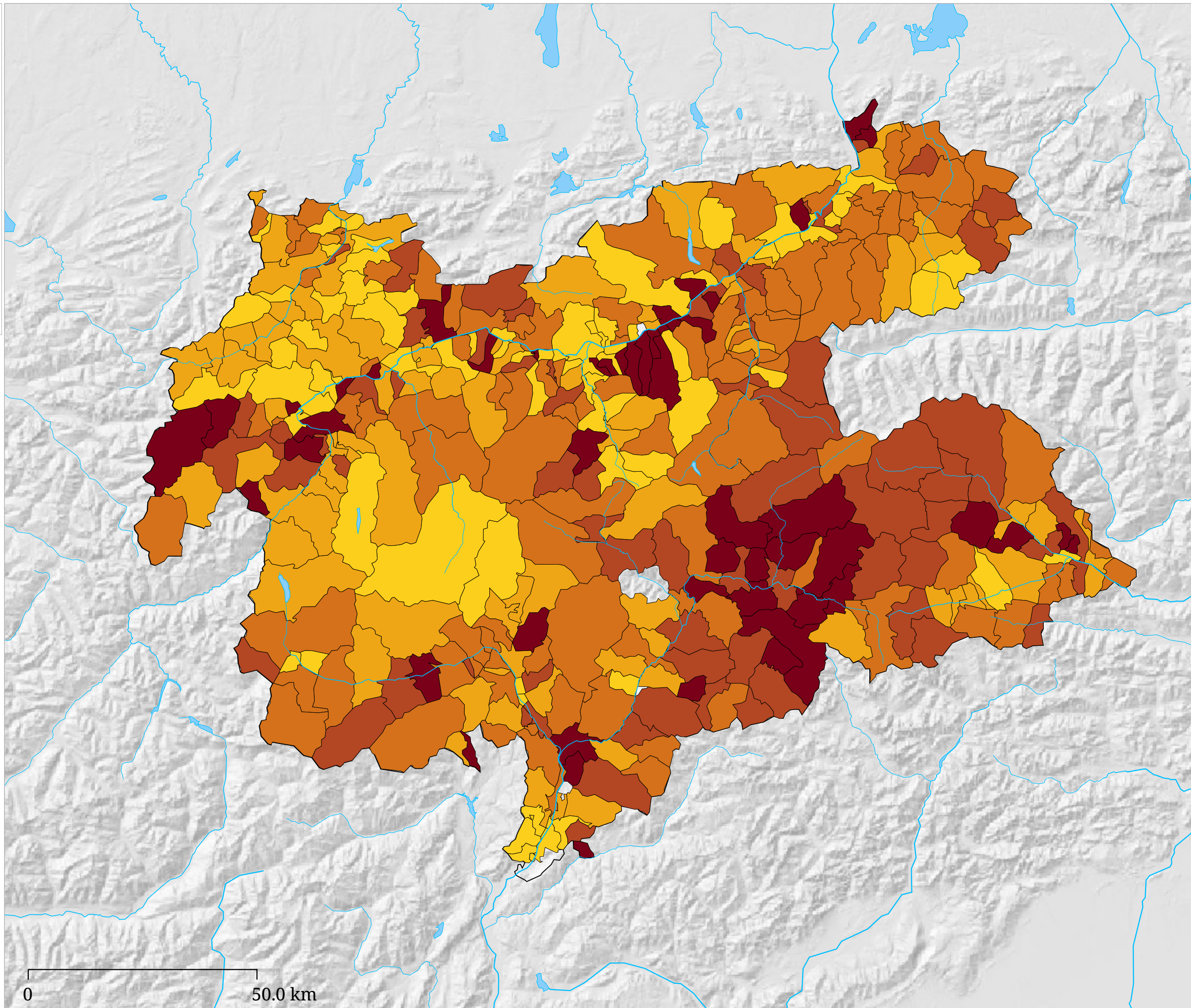
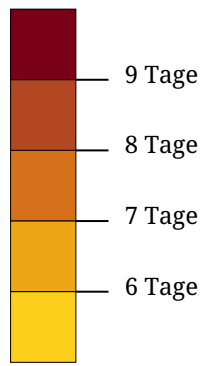
Mittlere Aufenthaltsdauer



Die Karte zeigt die mittlere Aufenthaltsdauer in gewerblichen Beherbergungsbetrieben.

Aufenthaltsdauer in privaten Beherbergungsbetrieben - Sommer 2005

Mittlere Aufenthaltsdauer

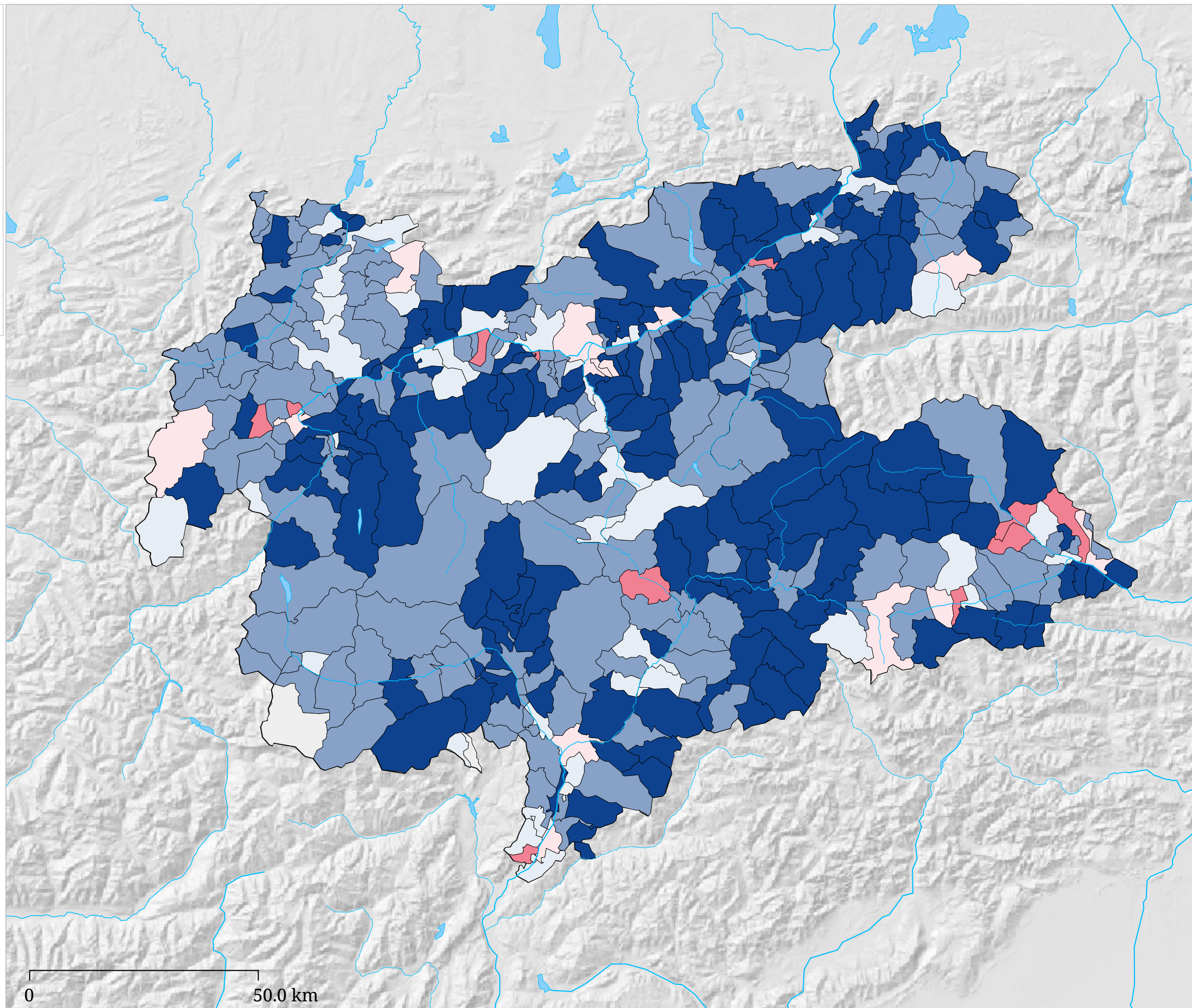
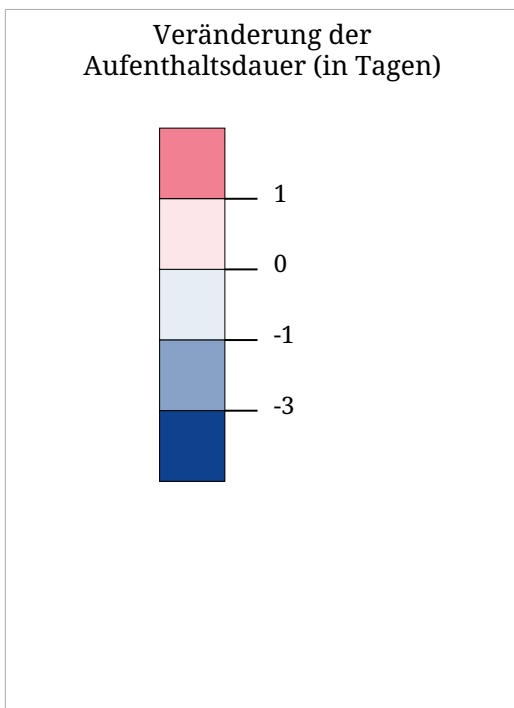


0 50.0 km

Die Karte zeigt die mittlere Aufenthaltsdauer in privaten Beherbergungsbetrieben.

Kartenset »Aufenthaltsdauer«

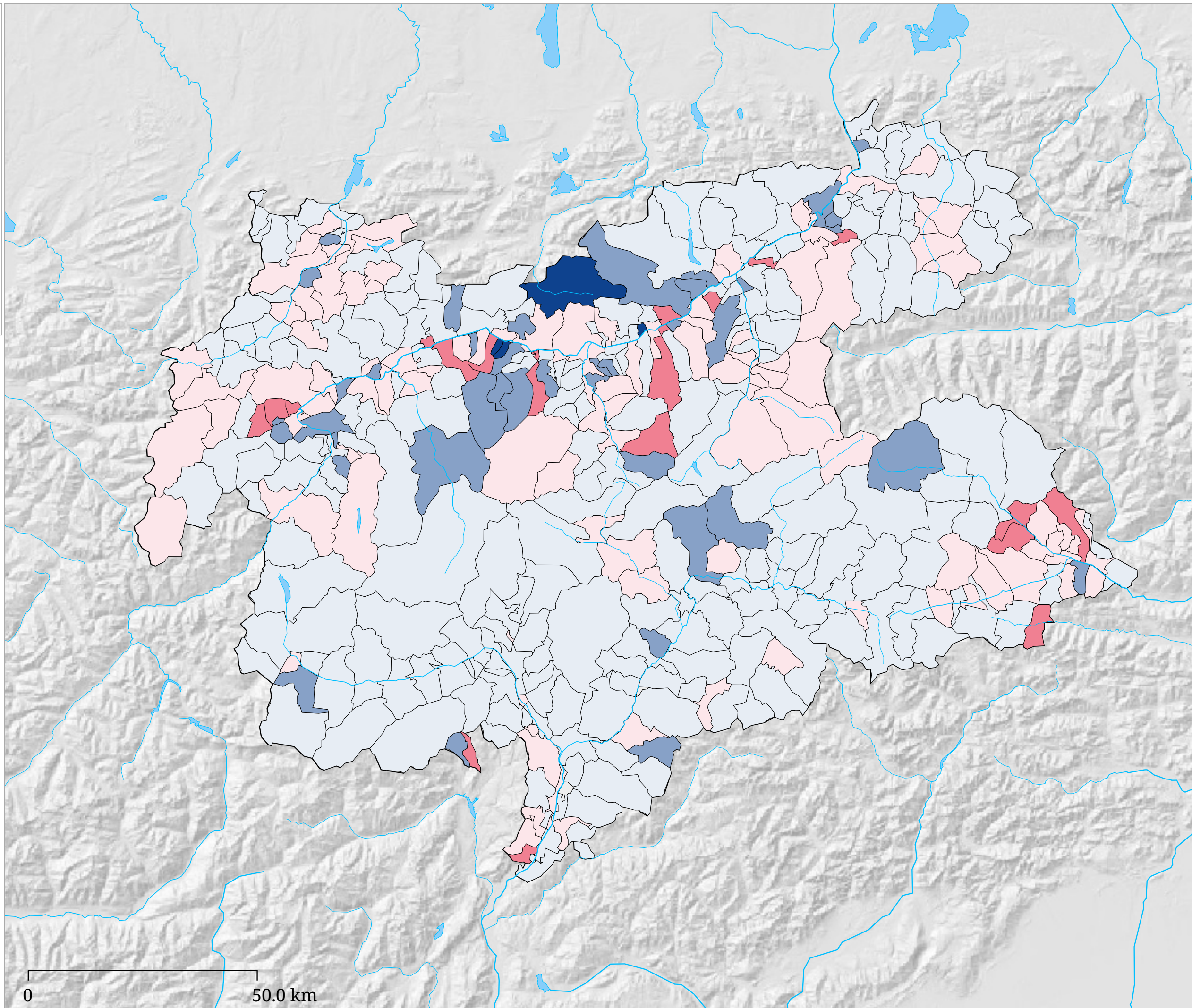
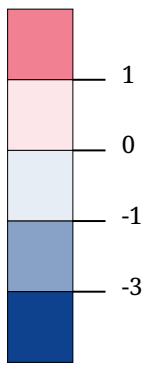
Entwicklung der Aufenthaltsdauer - Sommer 1980-2005



Die Karte zeigt die Entwicklung der mittleren Aufenthaltsdauer in allen Beherbergungsbetrieben vom Sommer 1980 zum Sommer 2005.


Kartenset »Aufenthaltsdauer« Entwicklung der Aufenthaltsdauer - Sommer 2001-2005


Veränderung der
Aufenthaltsdauer (in Tagen)

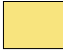



Die Karte zeigt die Entwicklung der mittleren Aufenthaltsdauer in allen Beherbergungsbetrieben vom Sommer 2001 zum Sommer 2005.

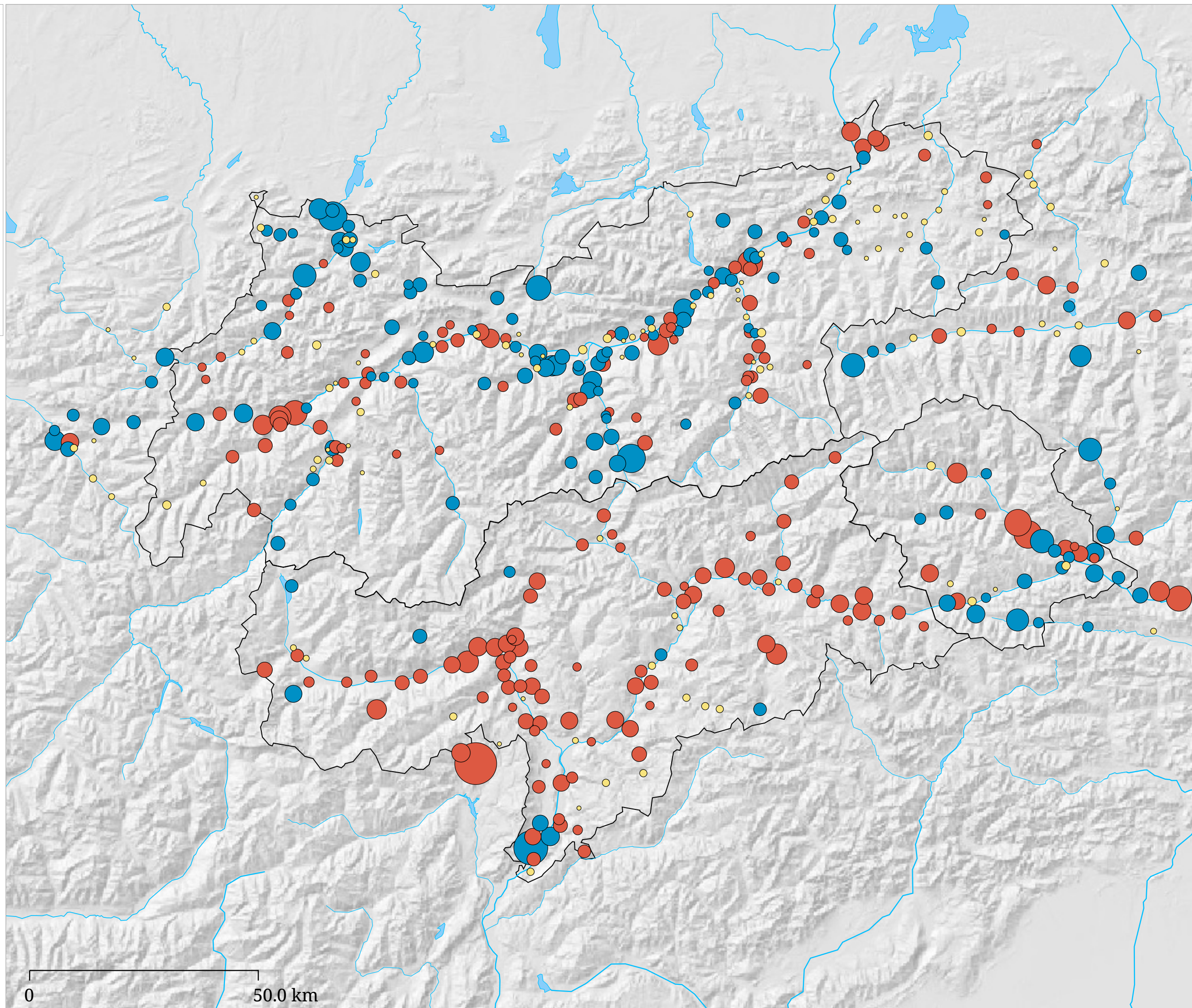
Höhere Aufenthaltsdauer in allen Beherbergungsbetrieben



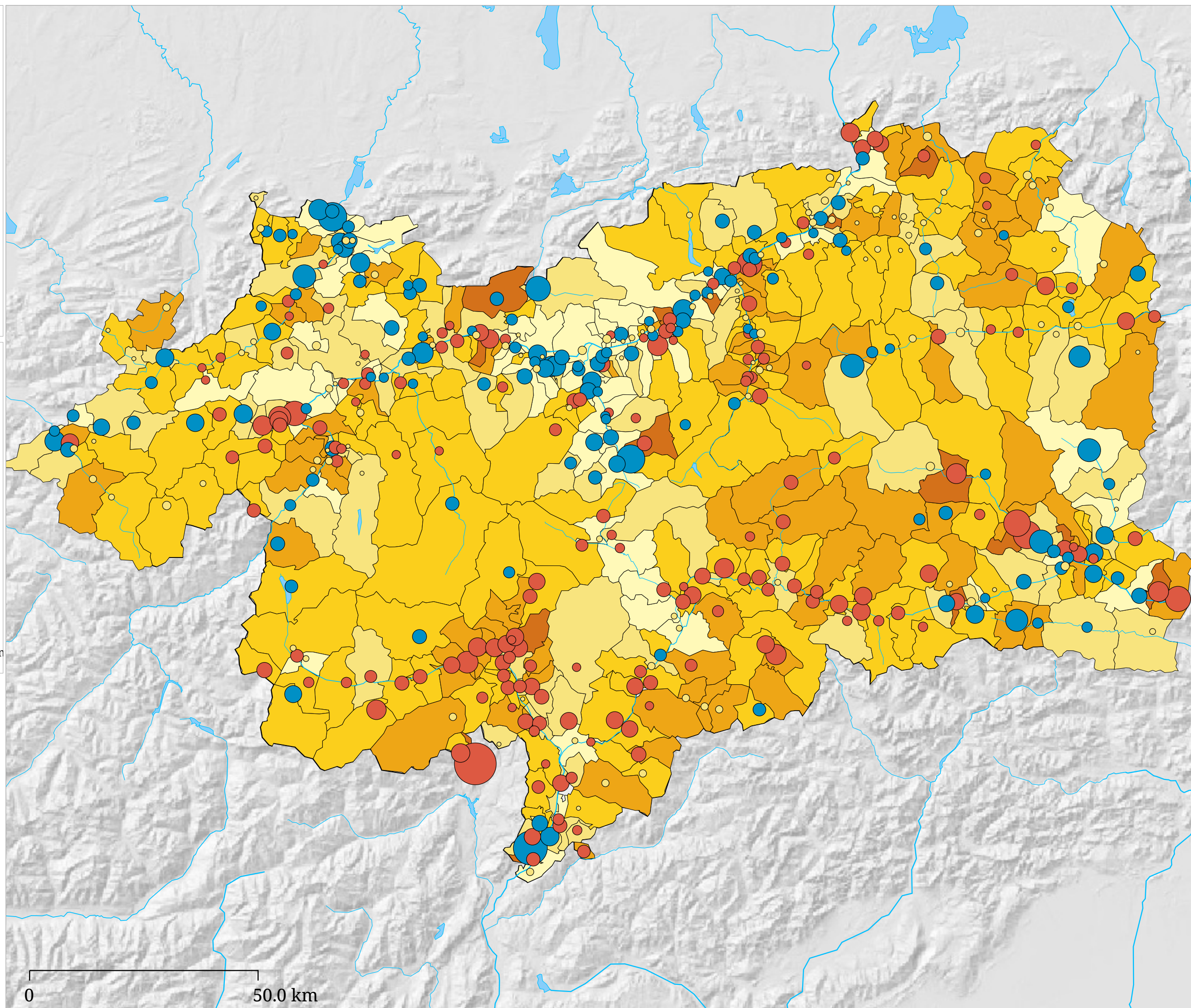
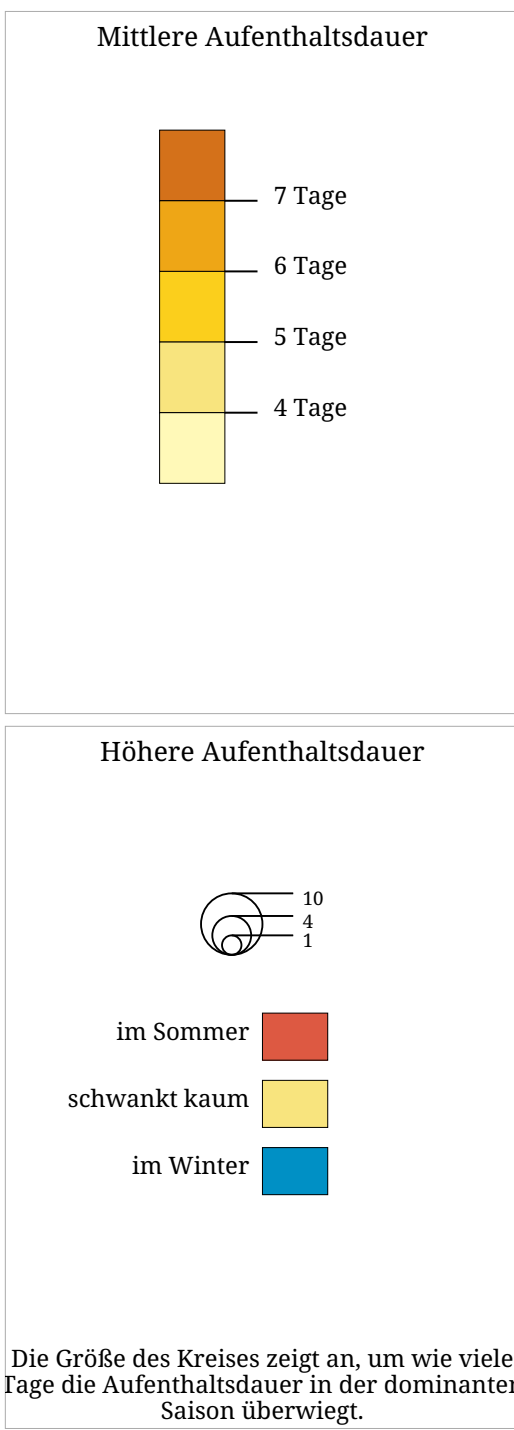
im Sommer 

schwankt kaum 

im Winter 

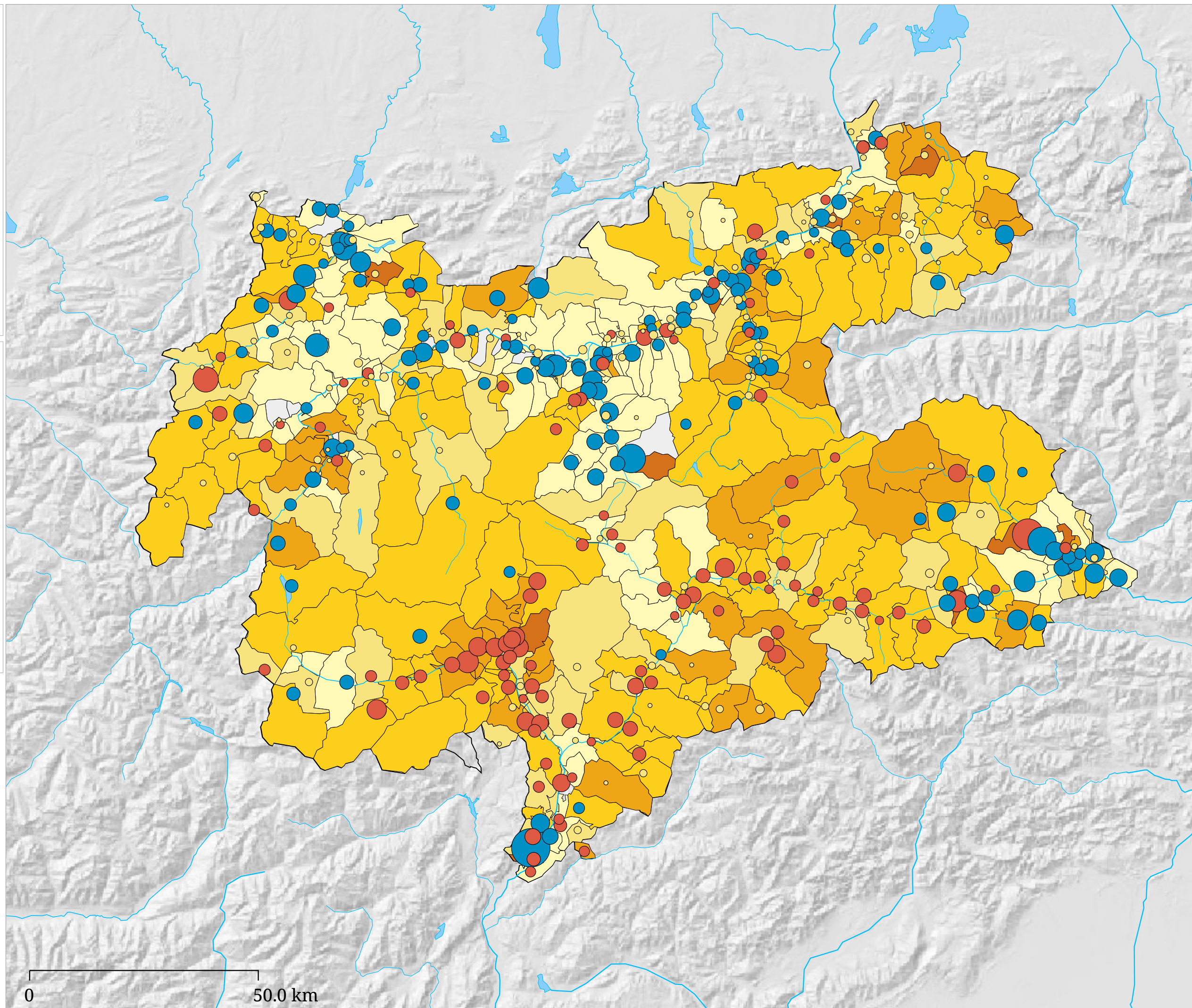
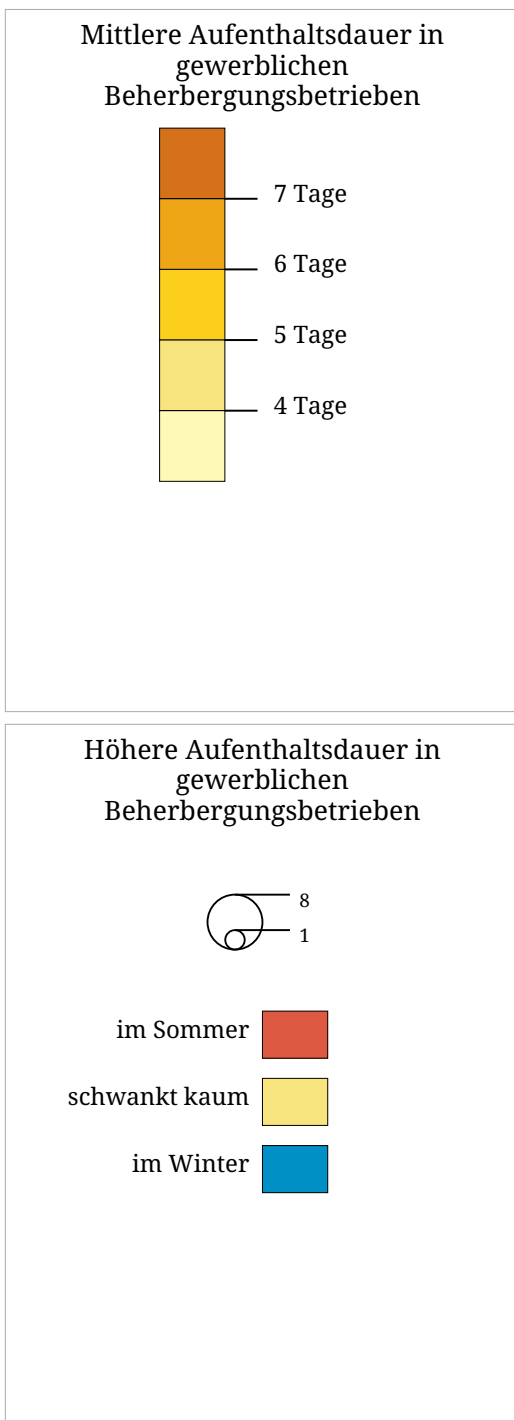


Die Karte zeigt einen Vergleich der Aufenthaltsdauer im Sommer mit jener im Winter in allen Beherbergungsbetrieben. Der Wert beim mouse over zeigt an, um wie viele Tage die Aufenthaltsdauer in der jeweiligen Saison überwiegt.



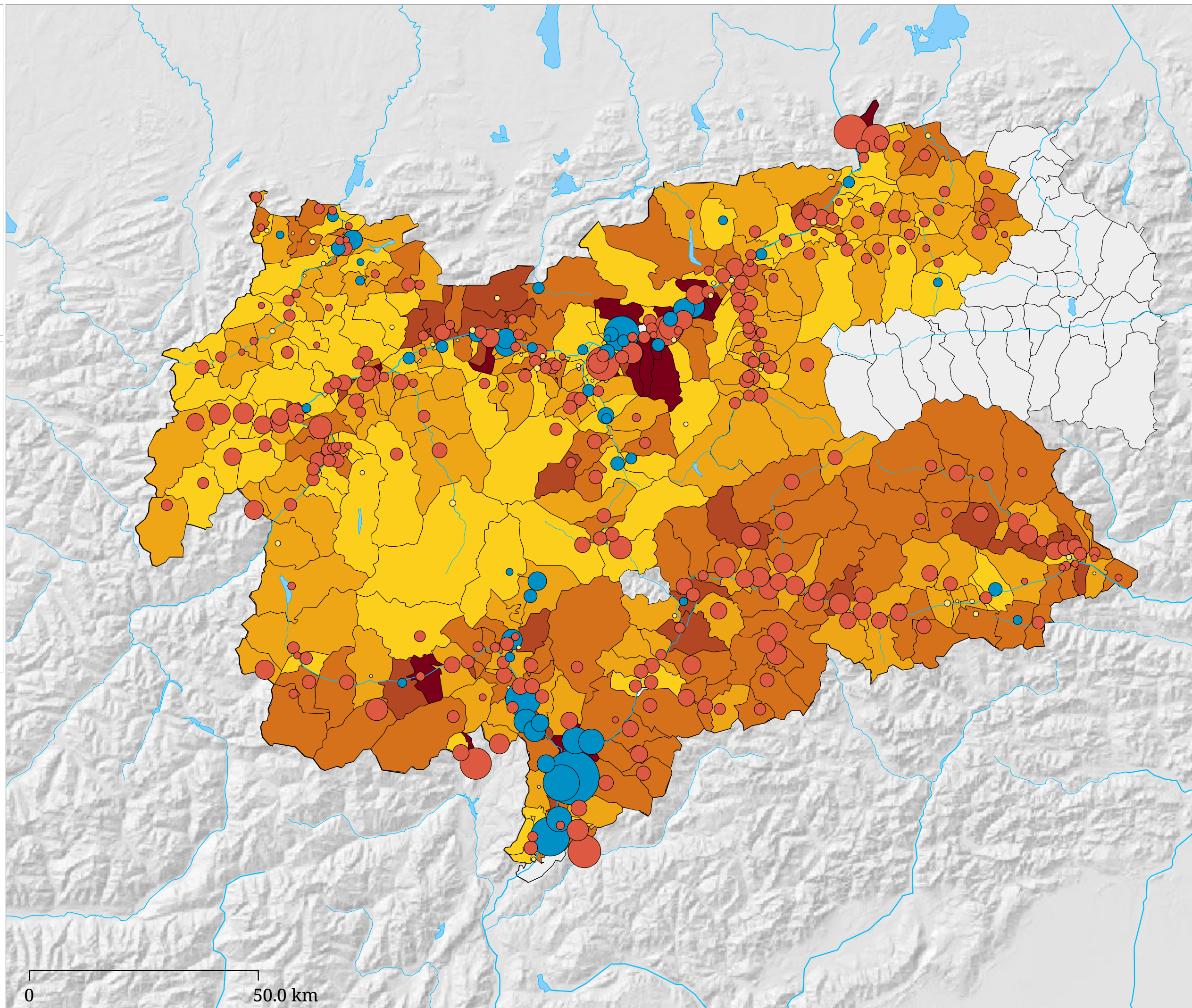
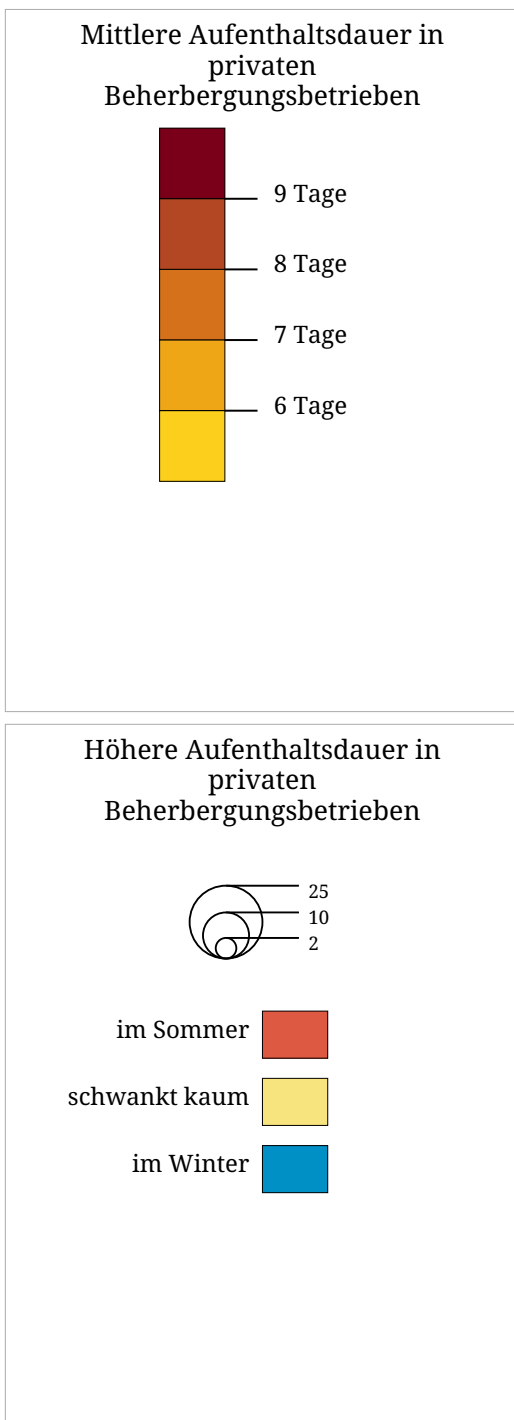
Die Karte zeigt die mittlere Aufenthaltsdauer in allen Beherbergungsbetrieben (Fläche) und einen Vergleich der Aufenthaltsdauer im Sommer mit jener im Winter (Kreis).

Aufenthaltsdauer in gewerblichen Beherbergungsbetrieben - Tourismusjahr 2005



Die Karte zeigt die mittlere Aufenthaltsdauer in gewerblichen Betrieben (Fläche) und einen Vergleich zwischen Sommer- und Wintersaison (Kreise). Die Kreisfarbe gibt die Saison mit der längeren Aufenthaltsdauer an, die Größe den Betrag der Differenz.

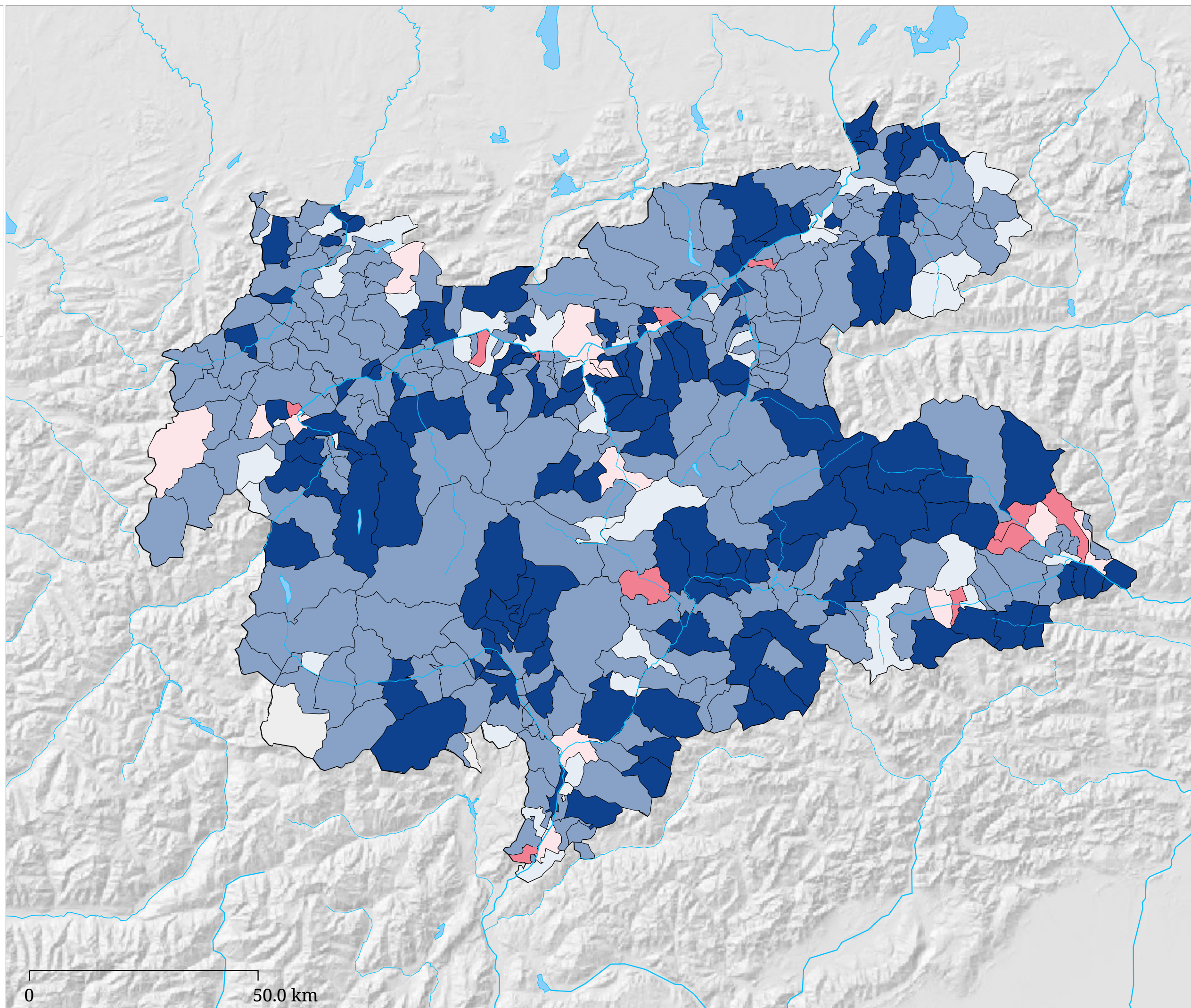
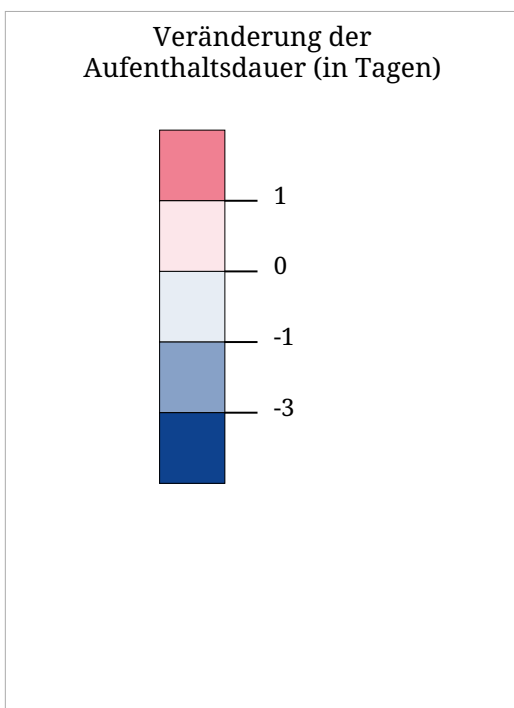
Aufenthaltsdauer in privaten Beherbergungsbetrieben - Tourismusjahr 2005



Die Karte zeigt die mittlere Aufenthaltsdauer in privaten Betrieben (Fläche) und einen Vergleich zwischen Sommer- und Wintersaison (Kreise). Die Kreisfarbe gibt die Saison mit der längeren Aufenthaltsdauer an, die Größe den Betrag der Differenz.

Kartenset »Aufenthaltsdauer«

Entwicklung der Aufenthaltsdauer - Tourismusjahr 1980-2005

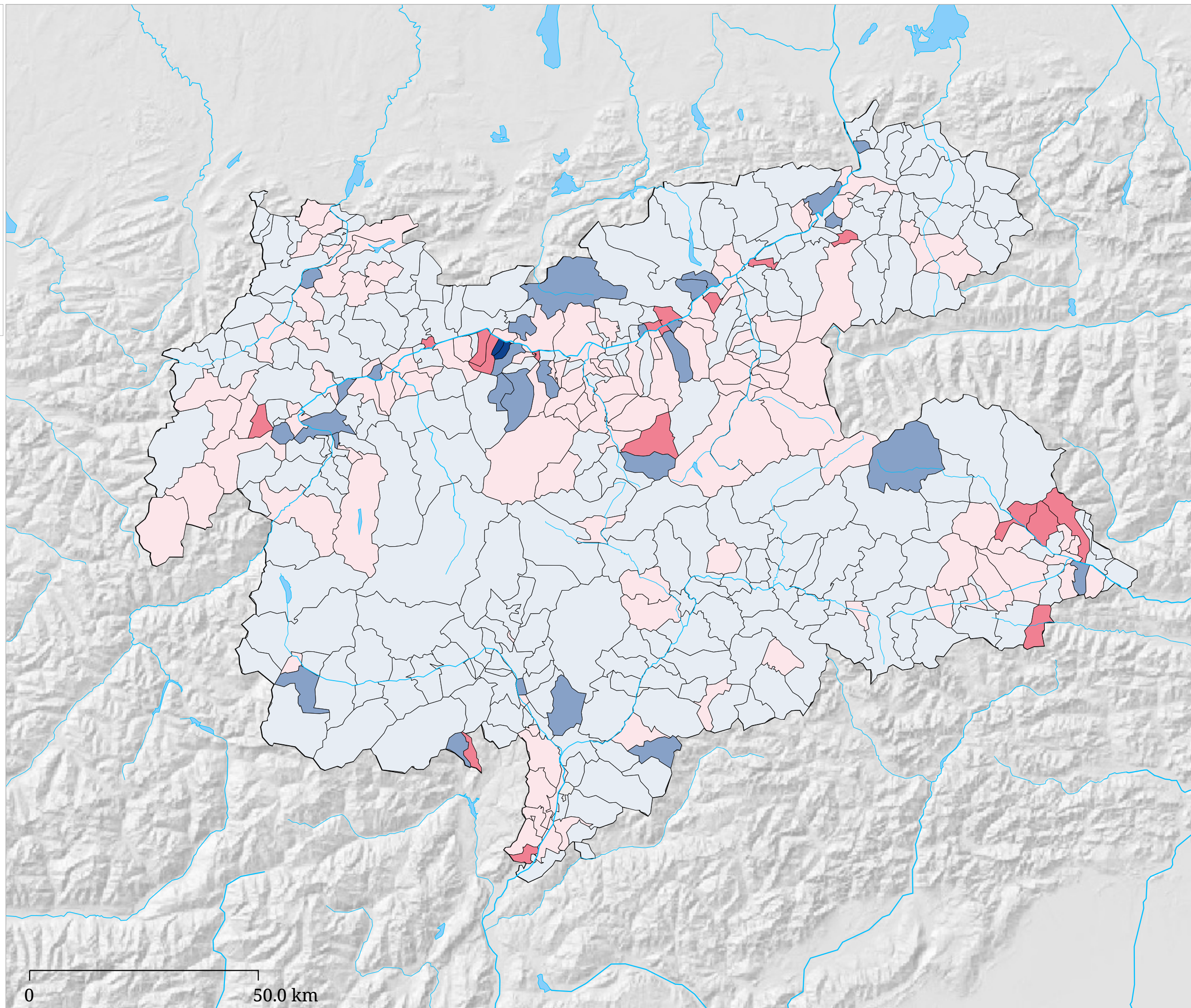
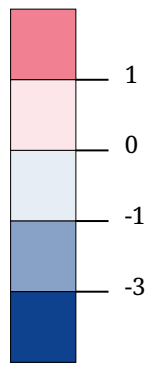


Die Karte zeigt die Entwicklung der mittleren Aufenthaltsdauer in allen Beherbergungsbetrieben vom Tourismusjahr 1980 zum Tourismusjahr 2005.

Kartenset »Aufenthaltsdauer«

Entwicklung der Aufenthaltsdauer - Tourismusjahr 2001-2005

Veränderung der
Aufenthaltsdauer (in Tagen)



Die Karte zeigt die Entwicklung der mittleren Aufenthaltsdauer in allen Beherbergungsbetrieben vom Tourismusjahr 2001 zum Tourismusjahr 2005.