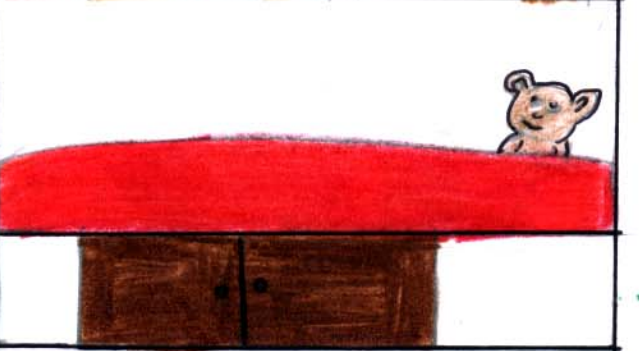
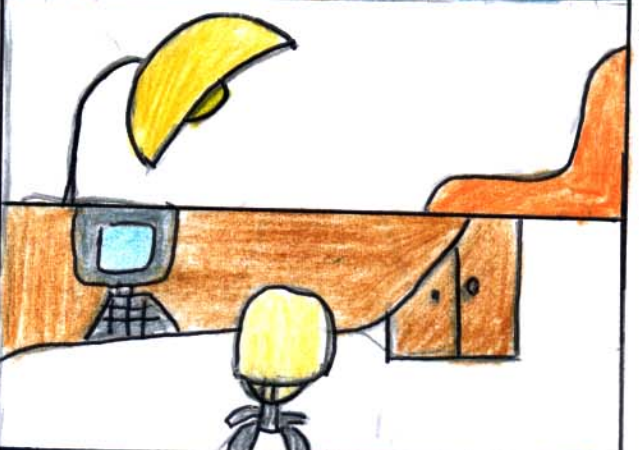
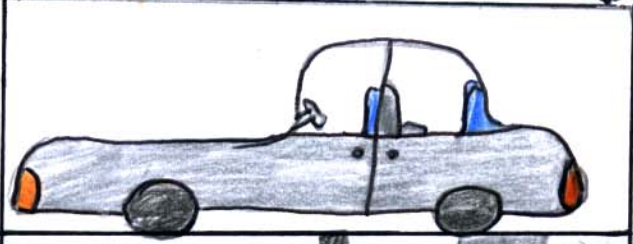
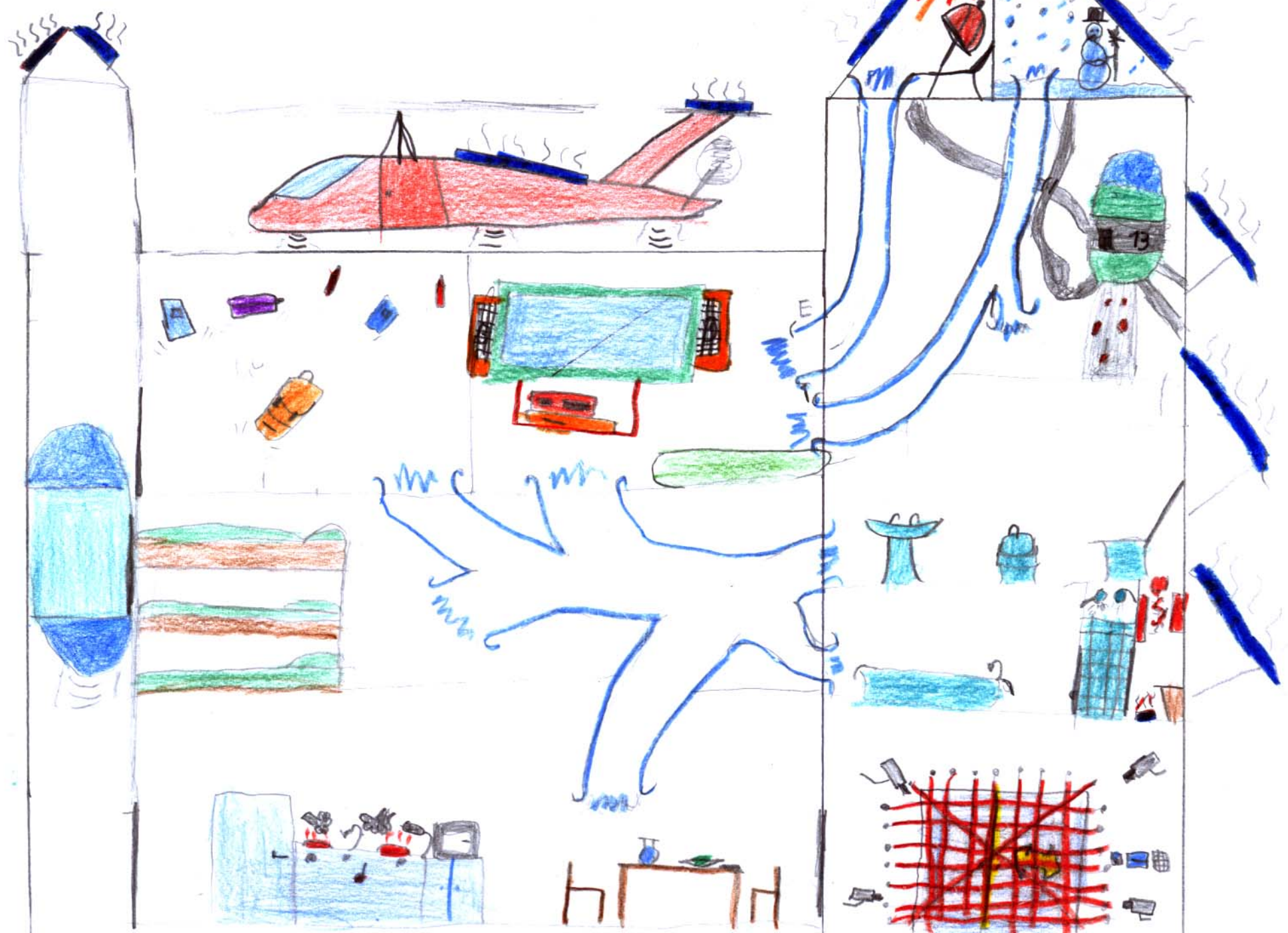


IL MIO PAESE NEL 2030

LA VILLA in BADIA

PRATI e BOSCHI	<p>- I prati saranno di meno perché ci saranno delle case nei prati e magari alcuni boschi saranno tagliati per fabbricare. <i>Matthias B.</i></p> <p>- Secondo me i prati saranno coperti dalle case e i boschi completamente disboscati per costruire . . . <i>Jan Daniel C.</i></p>
STRADE	<p>- Le strade saranno grandi con quattro corsie o anche di più. <i>Matthias B.</i></p> <p>- Le strade secondo me saranno larghe il doppio con 4 corsie e molto complicate con uscite, incroci, entrate dappertutto! <i>Jan Daniel C.</i></p>
CENTRO	<p>- Sarà grande e magari ci saranno ancora più parcheggi di ora e altri negozi e alberghi<i>Matthias B.</i></p> <p>- Il centro sarà pieno di negozi, parcheggi e ci sarà molto traffico. <i>Jan Daniel C.</i></p>
CASE	<p>- Le case saranno tutte grandi e con la piscina o la sauna, ogni casa avrà una salagiochi o un parcogiochi nel cortile. <i>Matthias B.</i></p> <p>- Le case avranno pannelli solari da tutte le parti, super moderne con piscina, sauna e le più costose anche con gravità regolabile, anche con assenza di gravità. <i>Jan Daniel C.</i></p>
PASSEG- GIATE	<p>- Le passeggiate saranno più larghe e non più così strette. <i>Matthias B.</i></p> <p>- Lo spazio per camminare e per andare in bici ci sarà ancora. <i>Jan Daniel C.</i></p>
ALBERGHI	<p>- Gli alberghi saranno grandi e tutti con salagiochi, piscine grandi come un negozio, cucineranno delle cose buonissime. <i>Matthias B.</i></p> <p>- Ancora più moderni delle case, avranno piscine profonde, sul tetto ci saranno gli elicotteri! <i>Jan Daniel C.</i></p>





LA VILLA IN GENERALE

La Villa è il paese più centrale dell'Alta Badia, ai piedi del Gardenaia e Piz La Villa. La parte alta del paese è la più vecchia e tipica. Qui si trova la chiesa dedicata a Santa Maria Assunta, che risale al 14. secolo, ma è ugualmente la più nuova dell'Alta Badia. Attorno alla chiesa c'è il cimitero. Poco distante è posto il castello (old). Inoltre, poco distante ci sono la scuola elementare, l'asilo e il modernissimo centro dei pompieri. La Villa alta è caratterizzato da antichi masi: "Maring", che è la casa più vecchia di La Villa, Picenin, Paracia e Plotn, che sovrasta tutto il paese. Altri particolari: poco Traffico, tanto bosco, tanti prati. Attorno al paese vecchio si è sviluppato il paese nuovo. Nel paese nuovo ci sono tante altre strutture pubbliche: "Quattro banche, due negozi di alimentari, la farmacia, due panifici e altro. Nella casa delle unioni c'è la biblioteca, il cinema, il teatro, il medico e l'azienda turistica. La Villa è anche un centro culturale, perchè qui si trovano oltre alla scuola media, il liceo e l'"ITC". Nell'edificio scolastico ci sono la piscina comunale e le due palestre, dove si tengono corsi sportivi. Il paese man mano

è diventato una meta abitata dal turismo internazionale, e perciò dotato di accoglienti strutture alberghiere. Attorno al paese ci sono bellissime passeggiate che costeggiano il Rio nero, oppure attraversano prati e boschi. Esse portano a Pedra-ces, San Cassiano e Corvara. Il centro sportivo di La Villa comprende: tre campi da tennis, un campo da calcio con erba sintetica e parco giochi. Nelle vicinanze si può vedere la splendida Gran Risa, dove ogni anno a dicembre si svolgono le due gare di sci di World Cup.

