

# **„Als Fotodetektiv durch Tux“**

Ein Projekt der Hauptschule Tux

# Über das Projekt

Wunderschöne idyllische Aufnahmen zeigen unsere Gemeinde Tux, wie sie vor vielen Jahrzehnten ein Fotograf gesehen hat.

Das Projekt „Als Fotodetektiv durch Tux“ der HS Tux hat sich zur Aufgabe gemacht, jenen Fotopunkt zu finden, wo einst jener Fotograf der historischen Aufnahme auf den Auslöser seines Apparates drückte.

So entsteht hier im Jahr 2006 neuerlich ein Landschaftsbild. Aufgenommen in Farbe und mit modernen Digitalkameras von Tuxer Jugendlichen.

Beide Bilder im Vergleich sollen die Veränderung, die Weiterentwicklung der Gemeinde darstellen und dem Auge des Betrachters eine Dokumentation über „Dorfentwicklung“ bieten.

**Vorderlanersbach**



Unterlanersbach im Tuxertal (1290m) mit Lanersberg

693

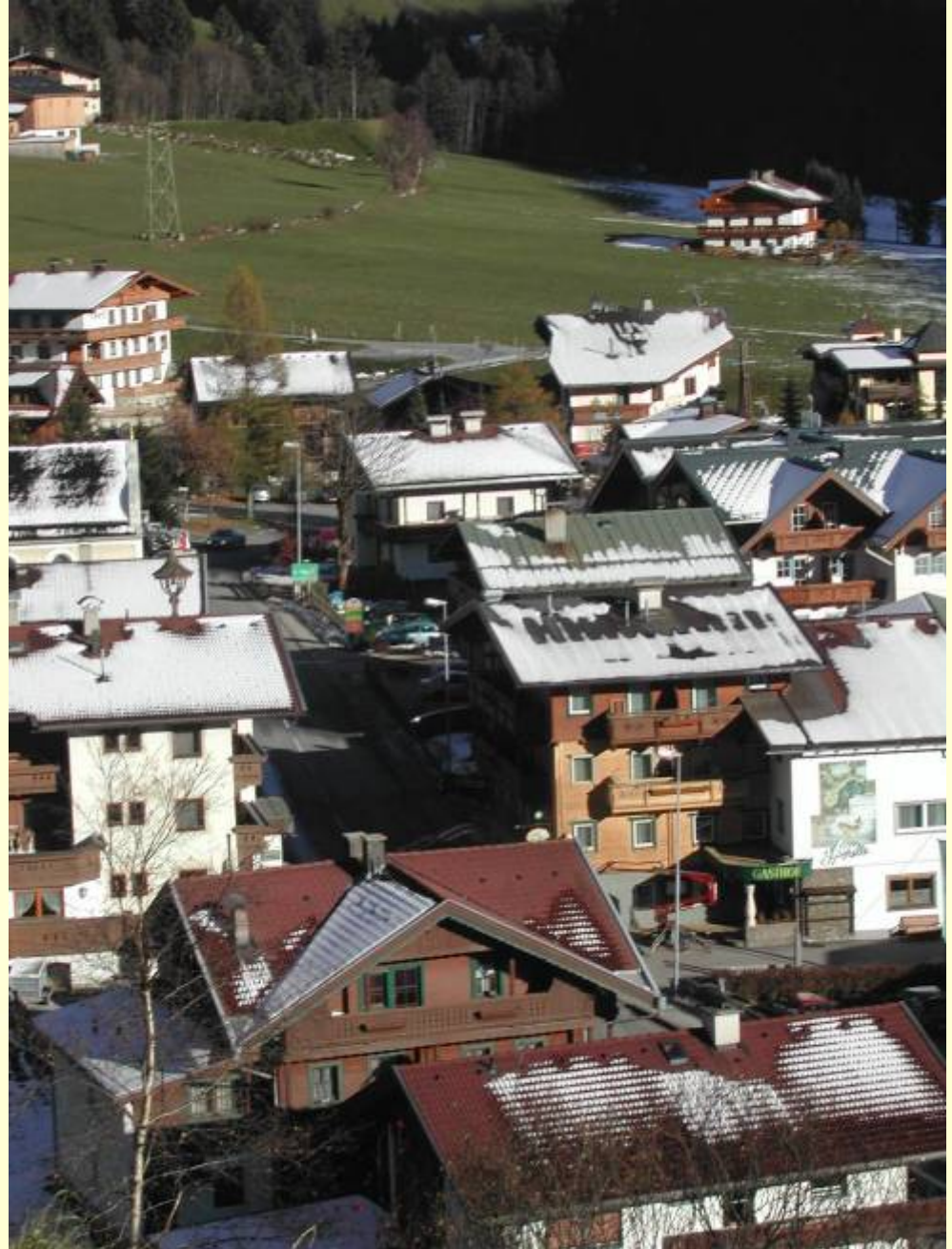






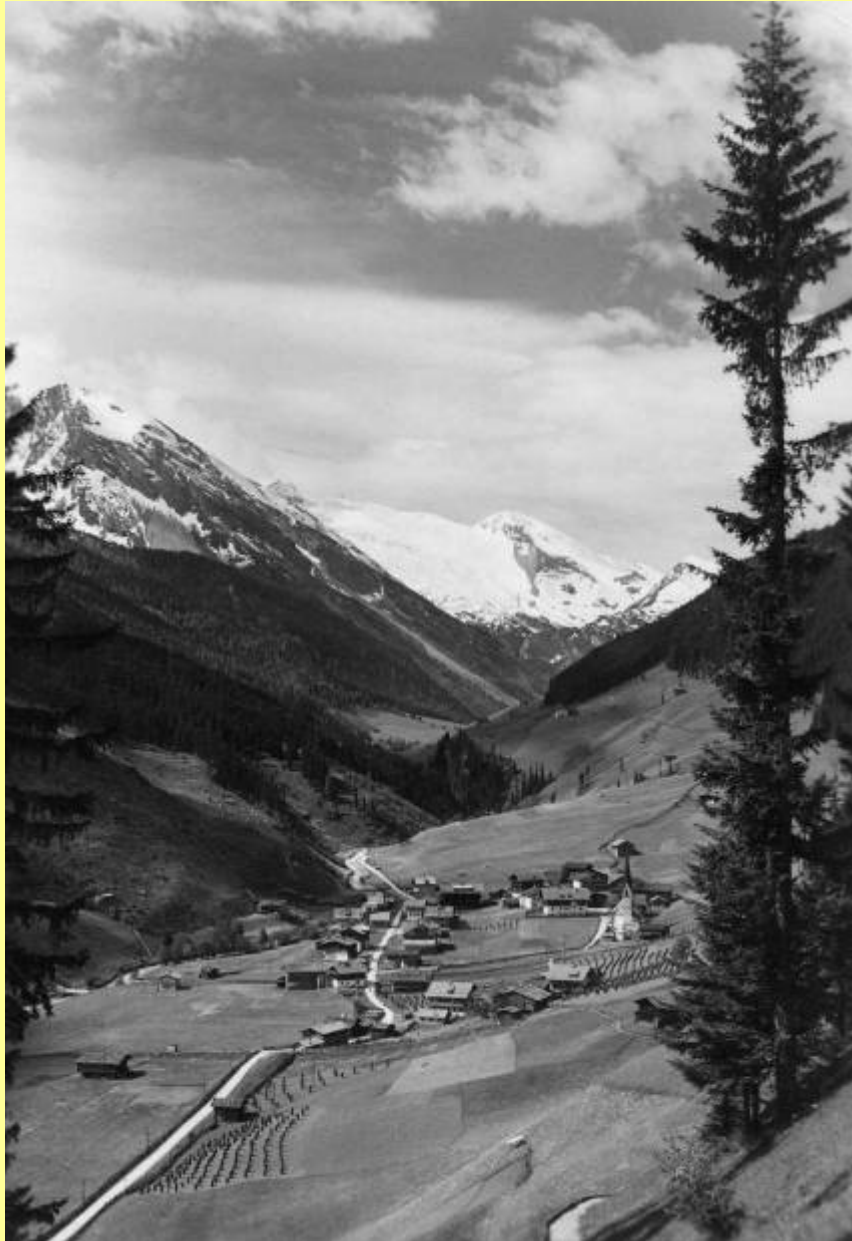




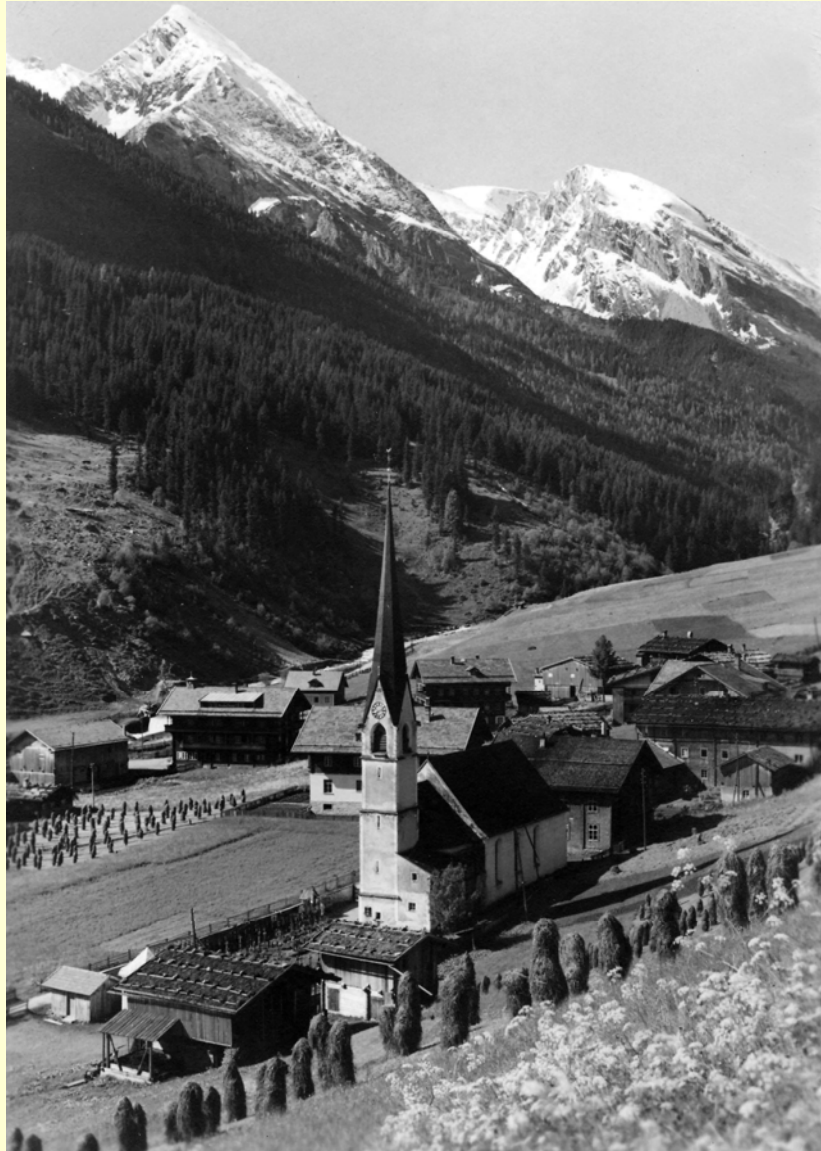


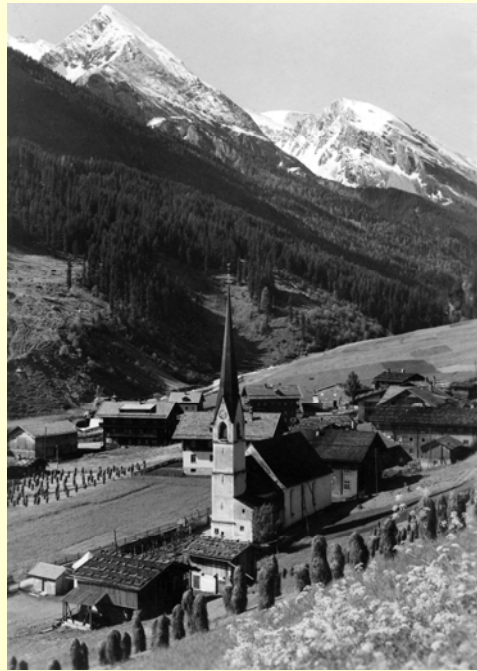






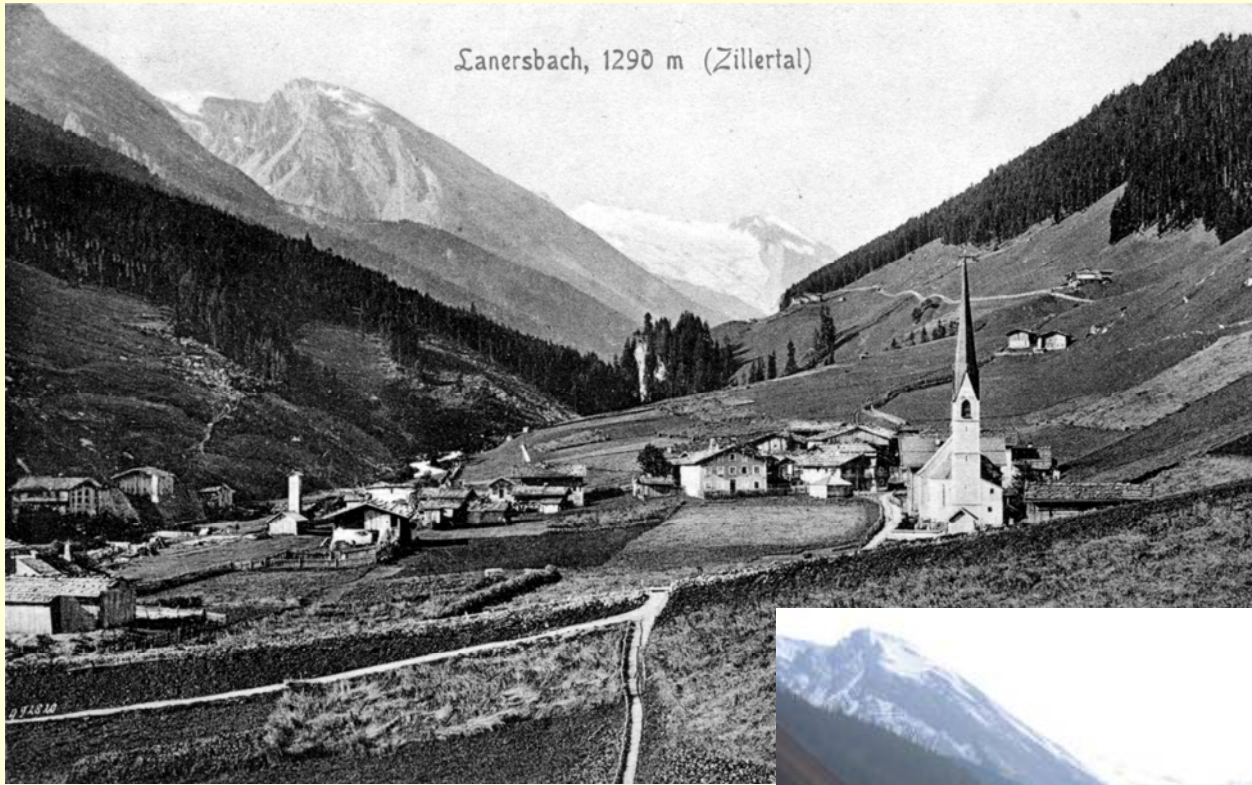
# Lanersbach







Sanersbach, 1290 m (Zillertal)







Lanersbach, 1290 m (Zillertal)



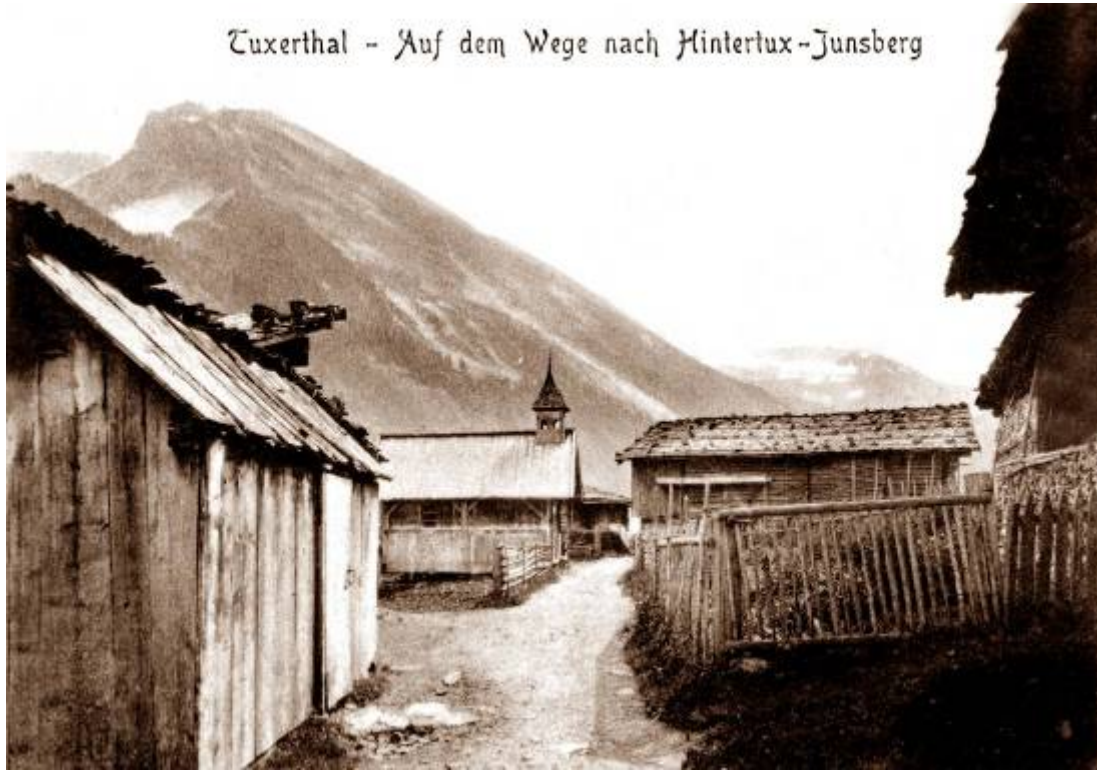




Lenersbach in den Zillertaler Alpen

**Madseit**

Tuxerthal - Auf dem Wege nach Hintertux-Junsberg





# Hintertux





2006/10/30





*Hinterlux, 1500 m, Zillertal*







*Hintertux 1494m mit Gefrorener Wand 8094m*



2006/10/30



