



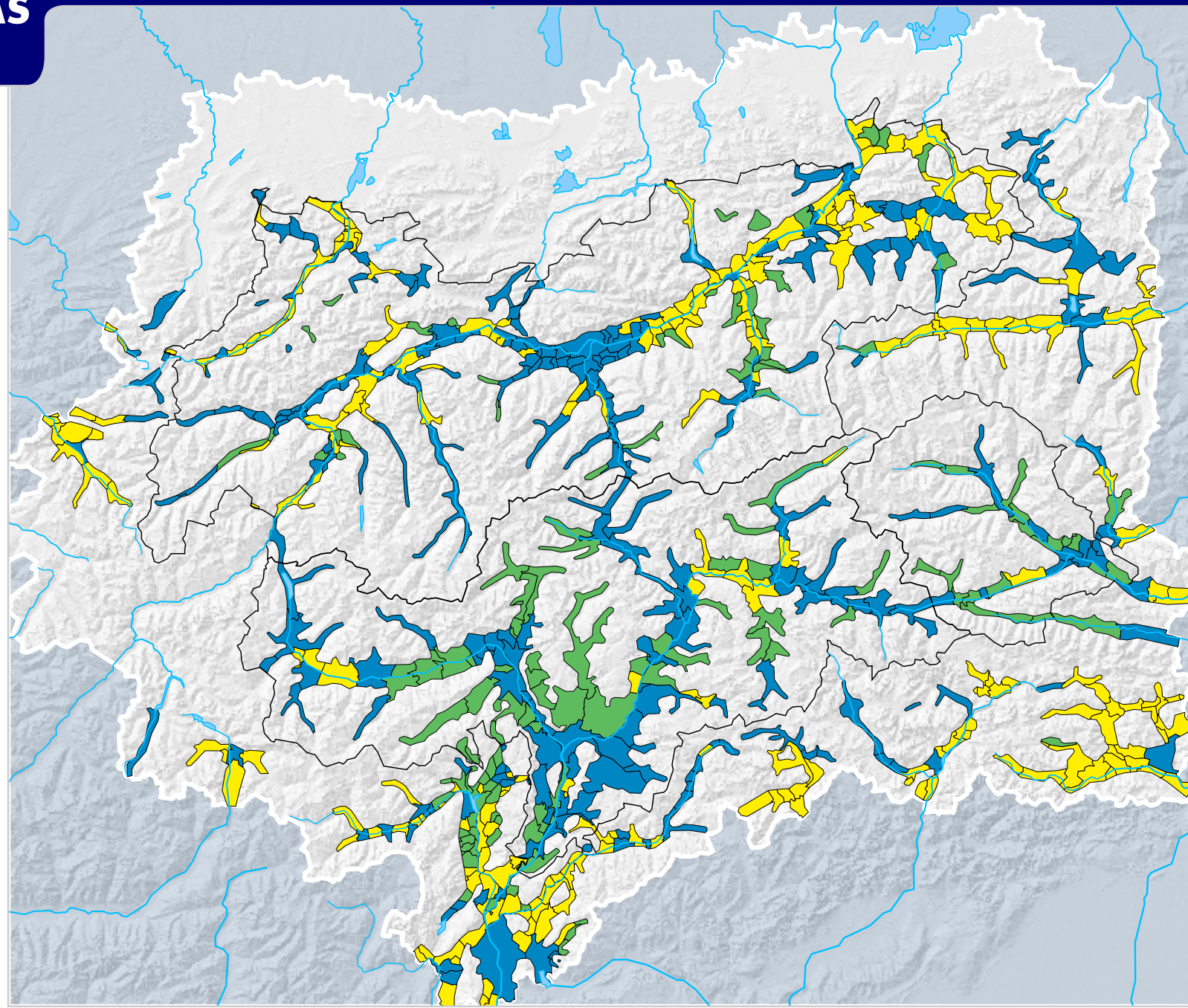
Dominanter Sektor mit den meisten Arbeitsplätzen

Dienstleistungen 

Industrie und Gewerbe 

Landwirtschaft 

Stand: Volkszählung 1971.



Die Karte zeigt den dominanten Wirtschaftssektor mit der jeweils größten Zahl an Arbeitsplätzen in den Gemeinden im Jahr 1971.