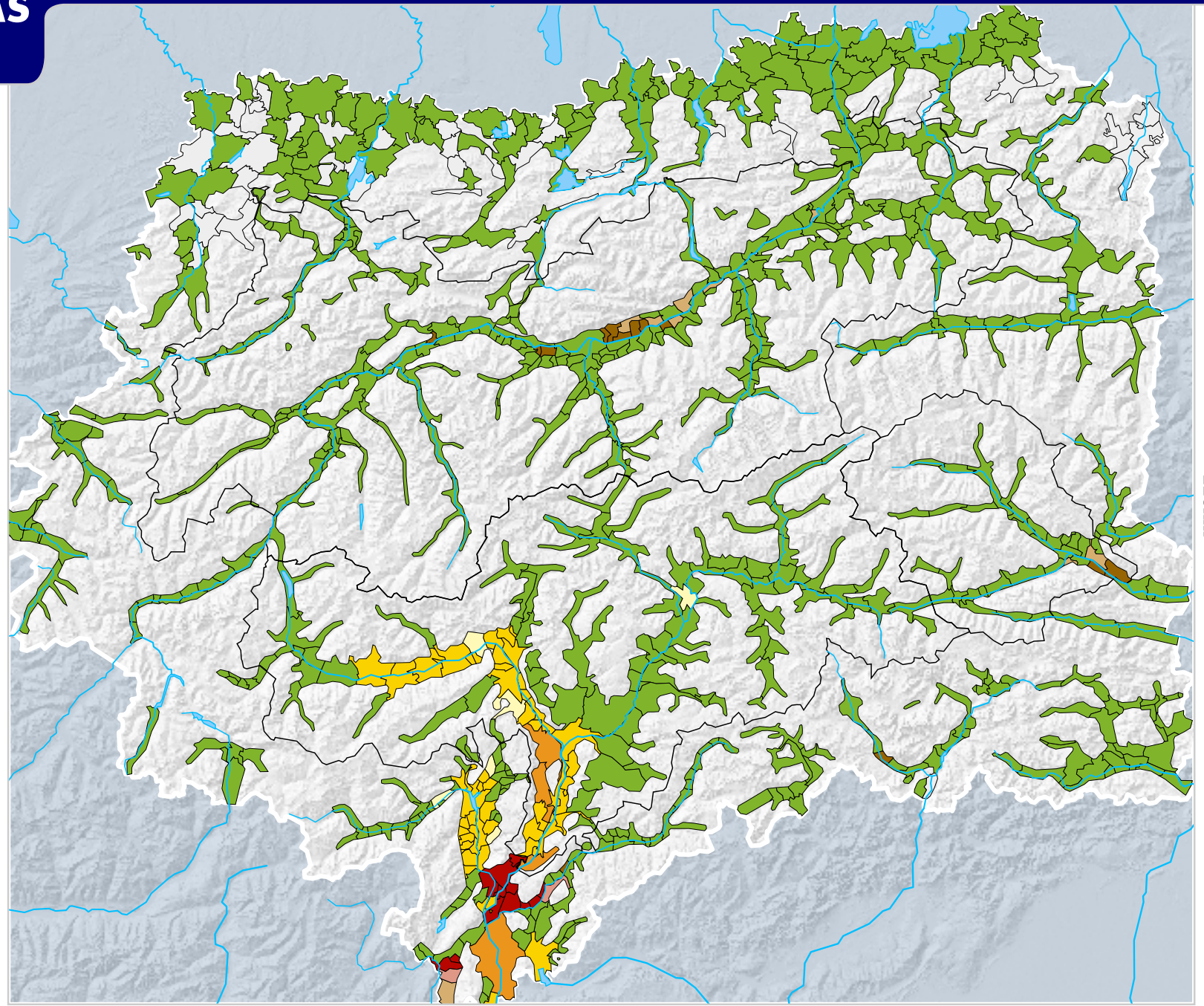


Vorherrschende Nutzung

- Wiesen/ Weiden + Acker
- Wiesen/ Weiden + Wein
- Wiesen/ Weiden + Obst
- Wein + Obst
- Wiesen/ Weiden
- Acker
- Obst
- Wein

Stand: 2000



Auf der Karte wird die dominante Nutzung dargestellt. Extensiv genutzte Flächen (Weiden) sind nur zu einem Achtel berücksichtigt.